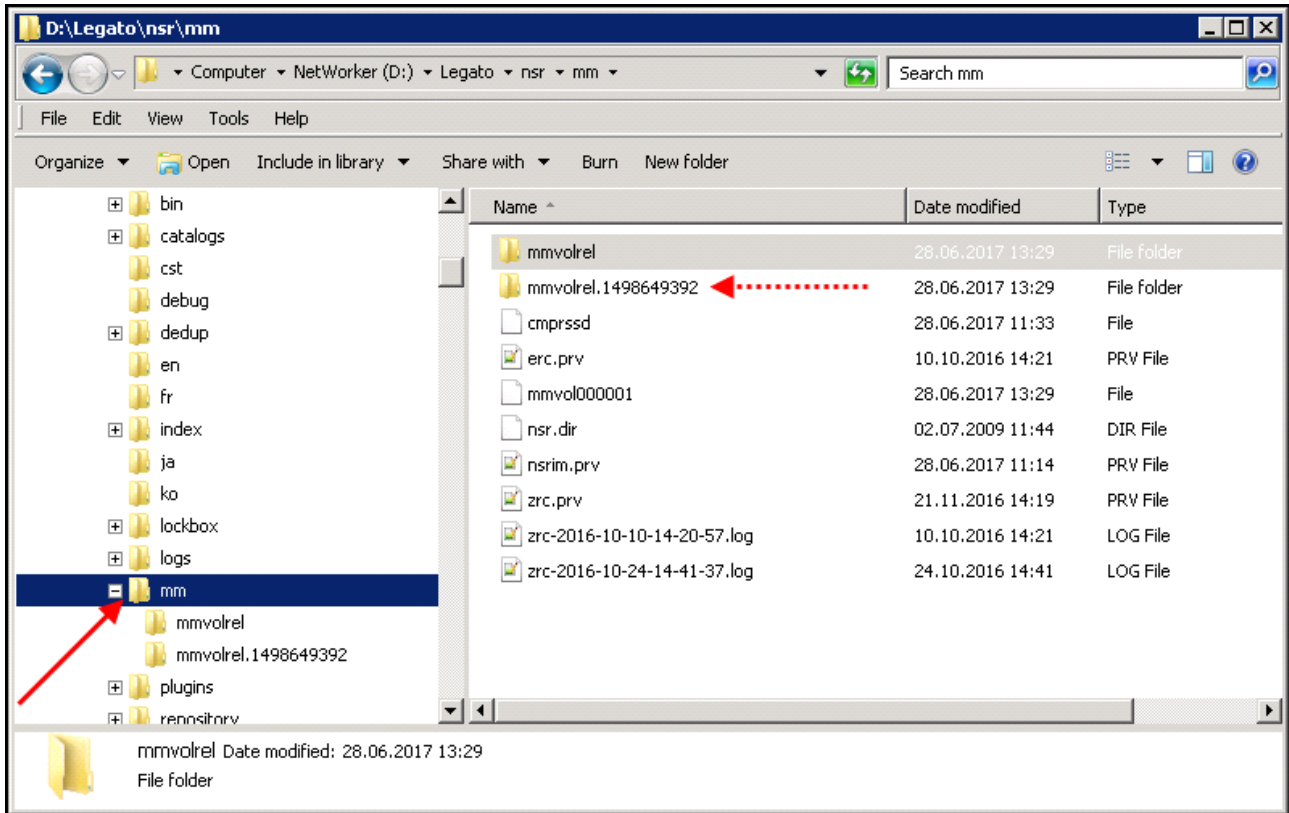


Beim Sichern des Bootstraps wird die Medien DB kopiert

Aufgefallen war mir dies rein zufällig - im Verzeichnis `/nsr/mm` befand sich offenbar eine Kopie, versehen mit entsprechendem Zeitstempel:



Und sie existierte nur während der Bootstrap angelegt und gesichert wurde.

Warum ist das überhaupt interessant? - Nun, es könnte sein, daß solch eine, wenn auch nur temporäre Kopie, die Platte vollschreiben läßt. Immerhin ist der Bootstrap bei 'gescheitern' Installation schon mal einige Hundert MB groß. Passen Sie also auf!