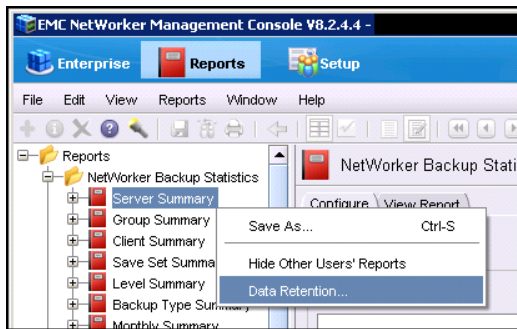


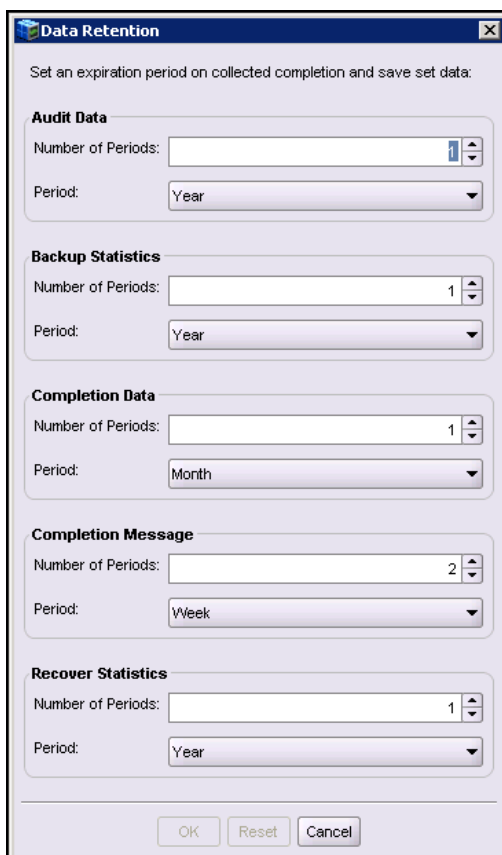
So stellen Sie die Retention Zeiträume für die NMC Reports ein

Das funktioniert recht komfortabel und sogar unabhängig für jeden einzelne Report-Gruppe.

- Wählen Sie den Report aus, öffnen Sie das Kontext-Menü und rufen Sie hier den Befehl *Data Retention* auf:



- Jetzt können Sie die Zeit für die entsprechende Gruppe einstellen:



Allerdings fehlt leider die Aussage, zu welcher Gruppe der jeweilige Report gehört . Aber vielleicht hat Dell/EMC hier ja mal irgendwann ein Einsehen