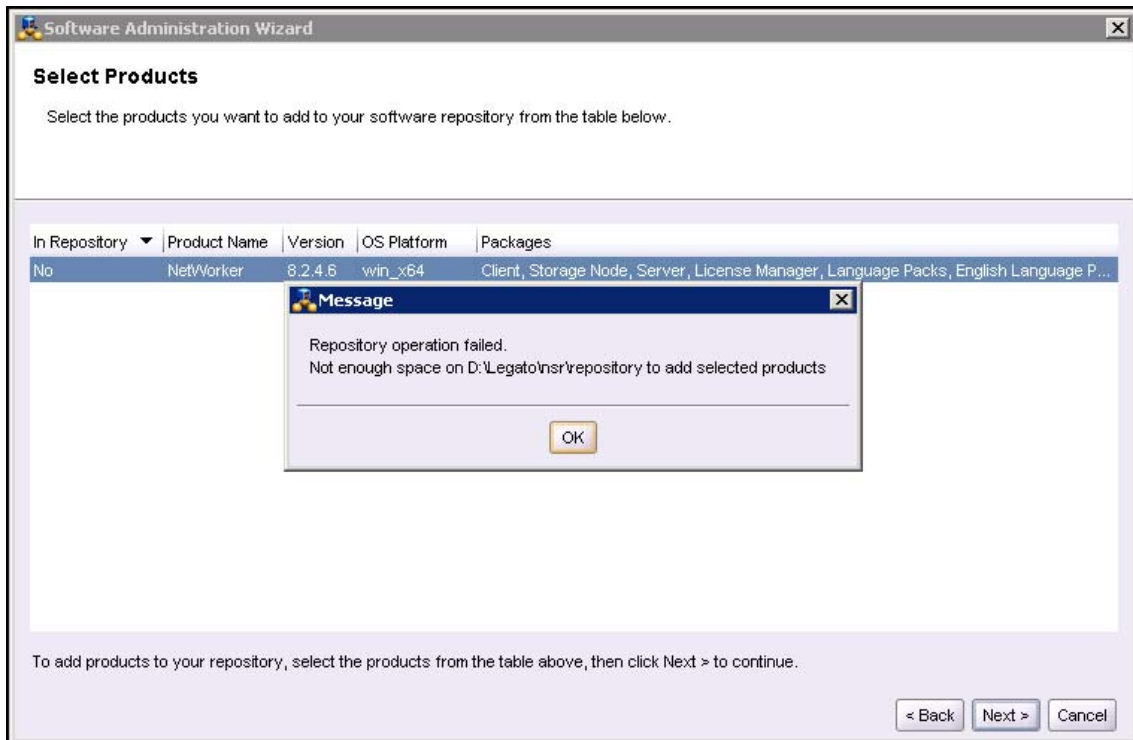


Der NetWorker meldet fälschlicherweise ein volles Software Repository

Das konnte eigentlich gar nicht sein - trotzdem zeigte sich der NetWorker hier sehr hartnäckig:



Die Ursache hierfür war jedoch schnell gefunden - (m)ein typischer Anwenderfehler:

Weil es schnell ging, hatte ich das Software Repository gelöscht ... und vergessen, vor dem Einlesen neue Software wieder ein neues anzulegen.



In Ihrem eigenen Interesse sollten Sie immer an die richtige Reihenfolge denken!