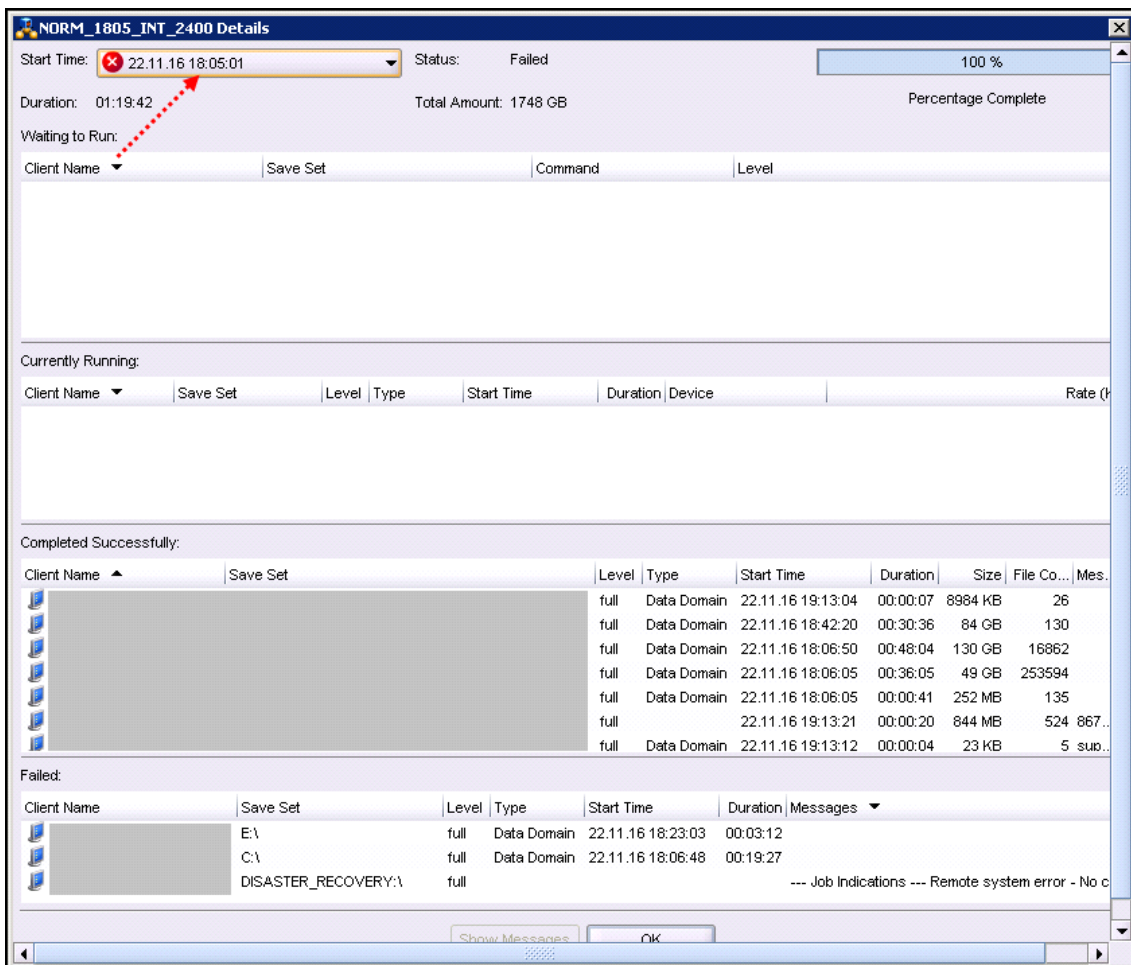


Isolieren Sie Clients, die das Runtime-Hardlimit einer Gruppe sprengen !

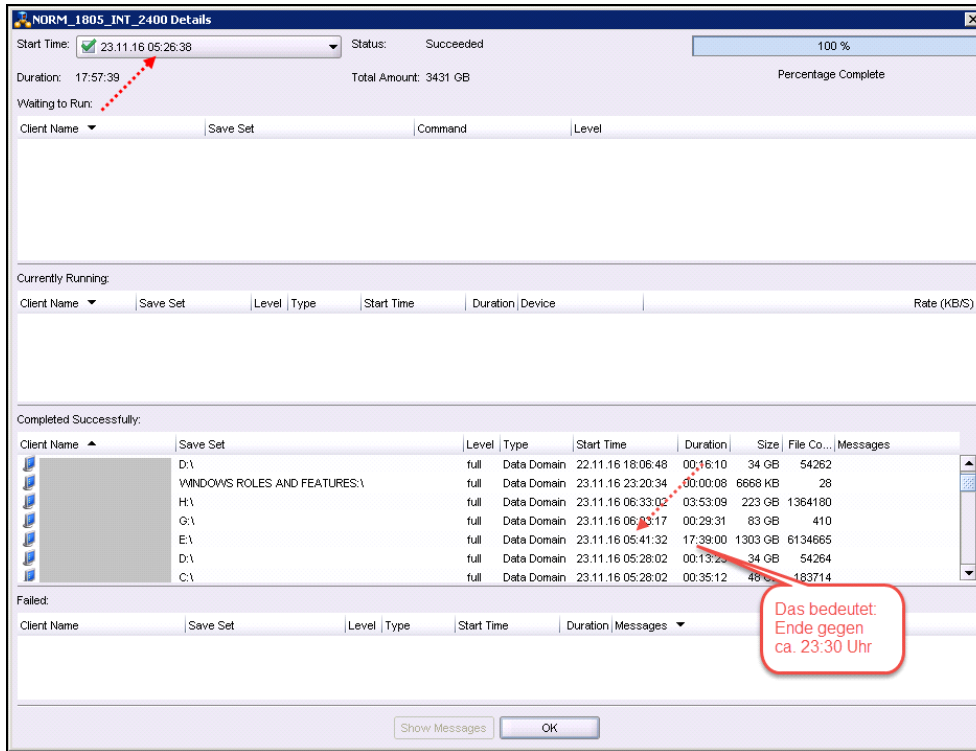
Bei meinen Kunden habe ich das Runtime-Hardlimit der Gruppen, die nur einmal täglich laufen, auf 23,5 Std. eingestellt. Damit ist weitestgehend sichergestellt, daß ein Restart der Gruppe abgeschlossen ist, bevor die Gruppe von selbst wieder automatisch anläuft.

Und es ist nichts besonderes, daß die Vollsicherung eines Clients fehlerhaft beendet wird - irgendwelche Fehler können schließlich immer irgendwo auftauchen:

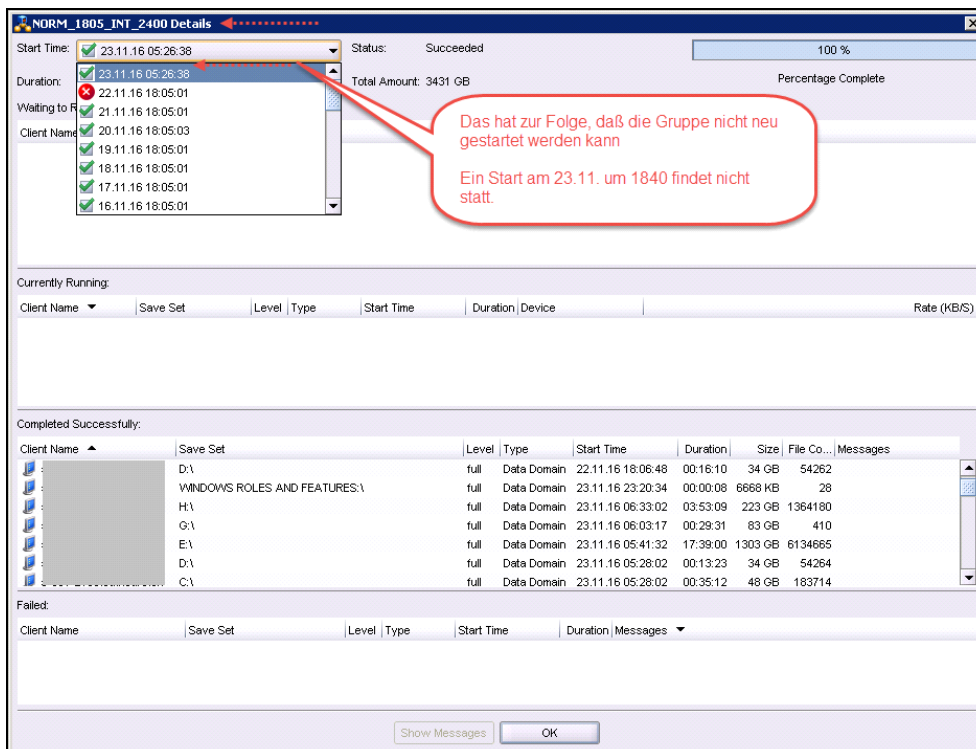


Ein Neustart ist generell kein Problem, wenn nicht das Backup dieses Clients so lange dauern würde ...

... daß trotz eines sehr frühen Restarts die Gruppe zur vorbestimmten Zeit immer noch nicht fertig ist:



Damit fiele also das Backup für alle anderen Clients an diesem Abend aus:



Deshalb mach es Sinn, solche 'Langläufer' in einer separaten Gruppe zu isolieren - dann stören sie das Backup der anderen Rechner nicht.