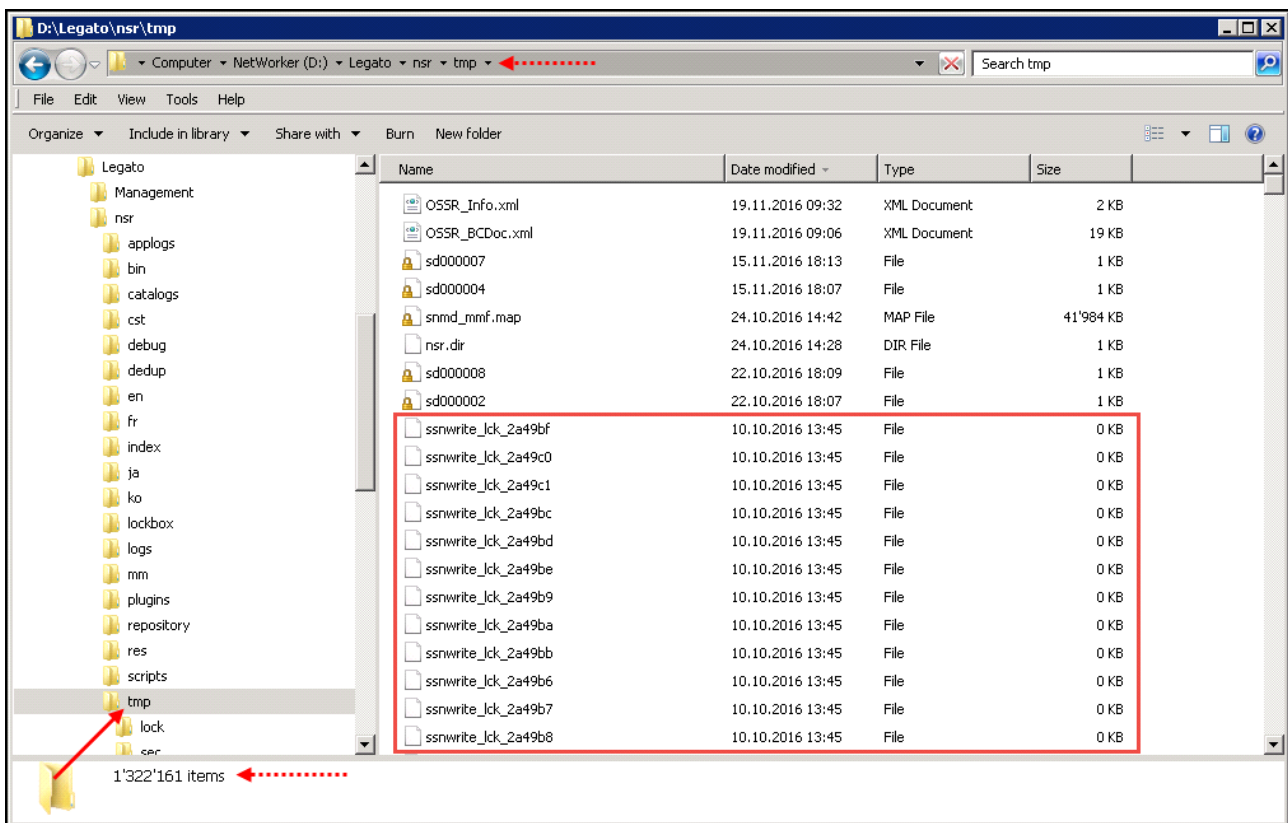


# Überprüfen Sie nach jedem Restart des NetWorker Servers unbedingt das Verzeichnis `./nsr/tmp` auf überflüssige 'lck' Dateien !



Sie sollten sich generell angewöhnen, nach dem Neustart des NetWorker Servers das Verzeichnis auf die Anzahl der hier gespeicherten Dateien zu kontrollieren!

Andernfalls könnten Sie übersehen, daß der NetWorker Server hier vielleicht Hunderttausende 'Lock' Dateien angelegt hat - und alle sind genau 0 Bytes groß.



Zwar stellt die Dateimenge kein wirkliches Problem dar - schließlich haben Sie bei den leistungsstarken Servern von heute gar nicht bemerkt, daß ihn die Erstellung irgendwie belastet hat - doch was wollen Sie diesen Ballast mit sich herumschleppen?

Mittlerweile wurde mir von Dell/EMC versprochen, eine Überwachung zu integrieren, die bei einer gewissen Anzahl solcher Dateien den Administrator alarmiert. Ich hoffe nur, daß ich dies auch noch vor Erreichen des Rentenalters persönlich erleben darf ;-)