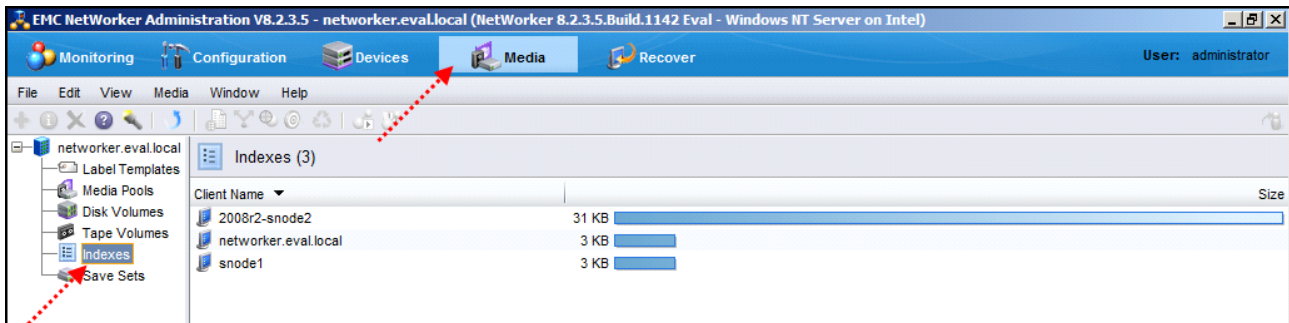


Verlassen Sie das Fenster 'Media' nie, wenn Sie die 'Indexes' überprüft haben !

Nehmen wir folgende Ausgangssituation an:



Wechseln Sie jetzt zu einem anderen Fenster, z.B. *Configuration* und dann wieder zurück, sieht der NetWorker Administrator das als erneuten Befehl an und ermittelt die Index Größen aller Clients ... und bei einigen hundert Clients wird dies immer einige Minuten dauern. Sie könnten evtl. sogar annehmen, daß die GUI nicht mehr reagiert.



Aus diesem Grund sollten Sie sich angewöhnen, zuerst immer zu den *Save Sets* zu wechseln, bevor Sie das Fenster wechseln.