

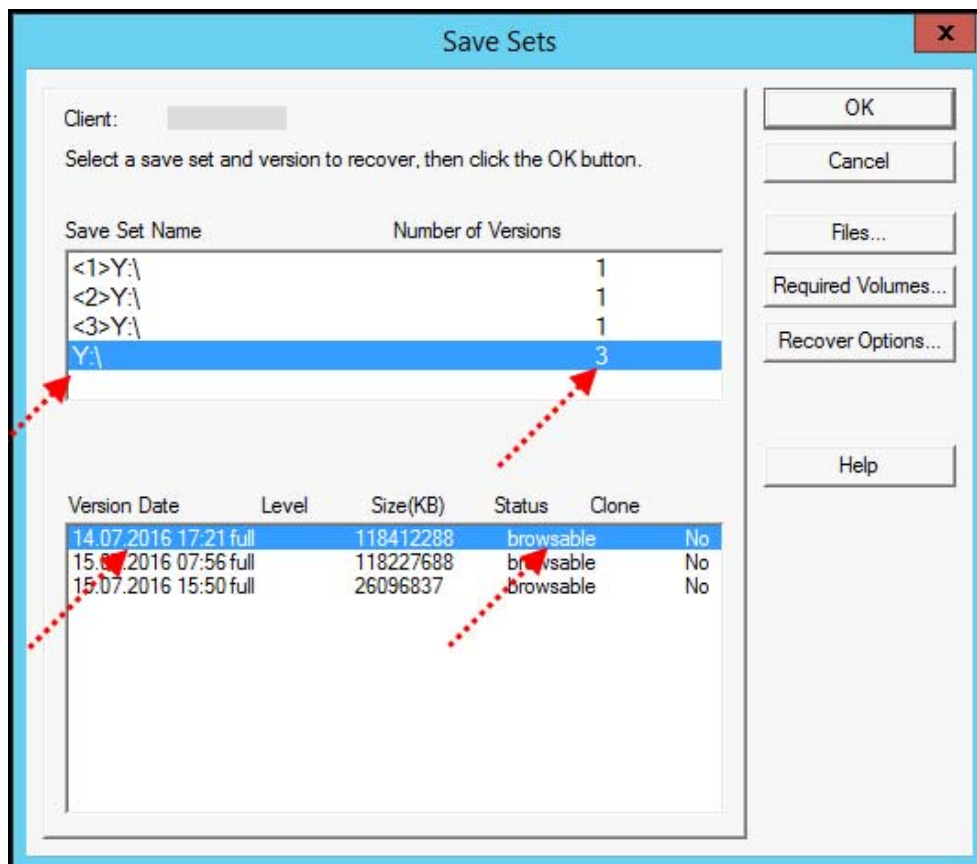
## Kann man ein 'Block Based Backup' mit der NetWorker User GUI wiederherstellen ?

Zum Vergleich der einzelnen Methoden habe vom gleichen Sicherungsobjekt 3 verschiedene Sicherungen erstellt:

- eine Block Based Sicherung
- eine 'normale' File-Sicherung mit nur 1 Save Stream
- eine File Sicherung mit dem *Parallel Save Set Streaming* Verfahren (PSS mit 4 Streams)

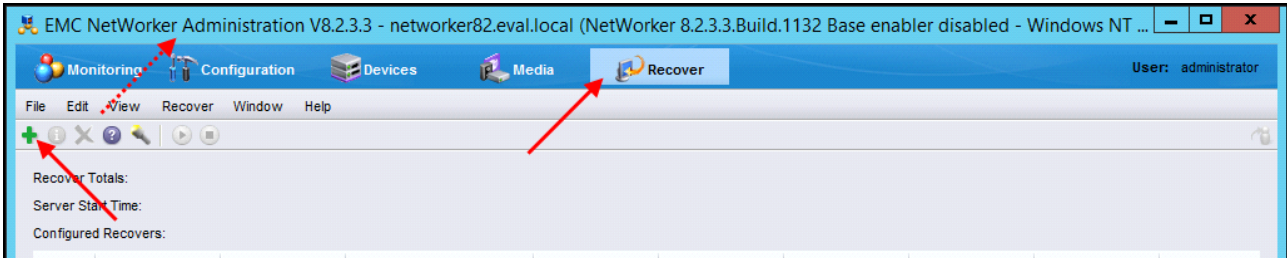
In der NetWorker GUI sind so für den Save Set Y:\ logischerweise auch 3 Save Sets verfügbar. Den Typ können Sie allerdings, wenn überhaupt, nur indirekt erkennen - und ein *Block Based Backup* müssen Sie schon z.B. mit dem Befehl `mminfo` (gemäß Tip *gener668*) identifizieren.

Völlig widersprüchlich ist zudem die Tatsache, daß eine BBB Sicherung mit dem Zustand *browsable* verfügbar sein soll:

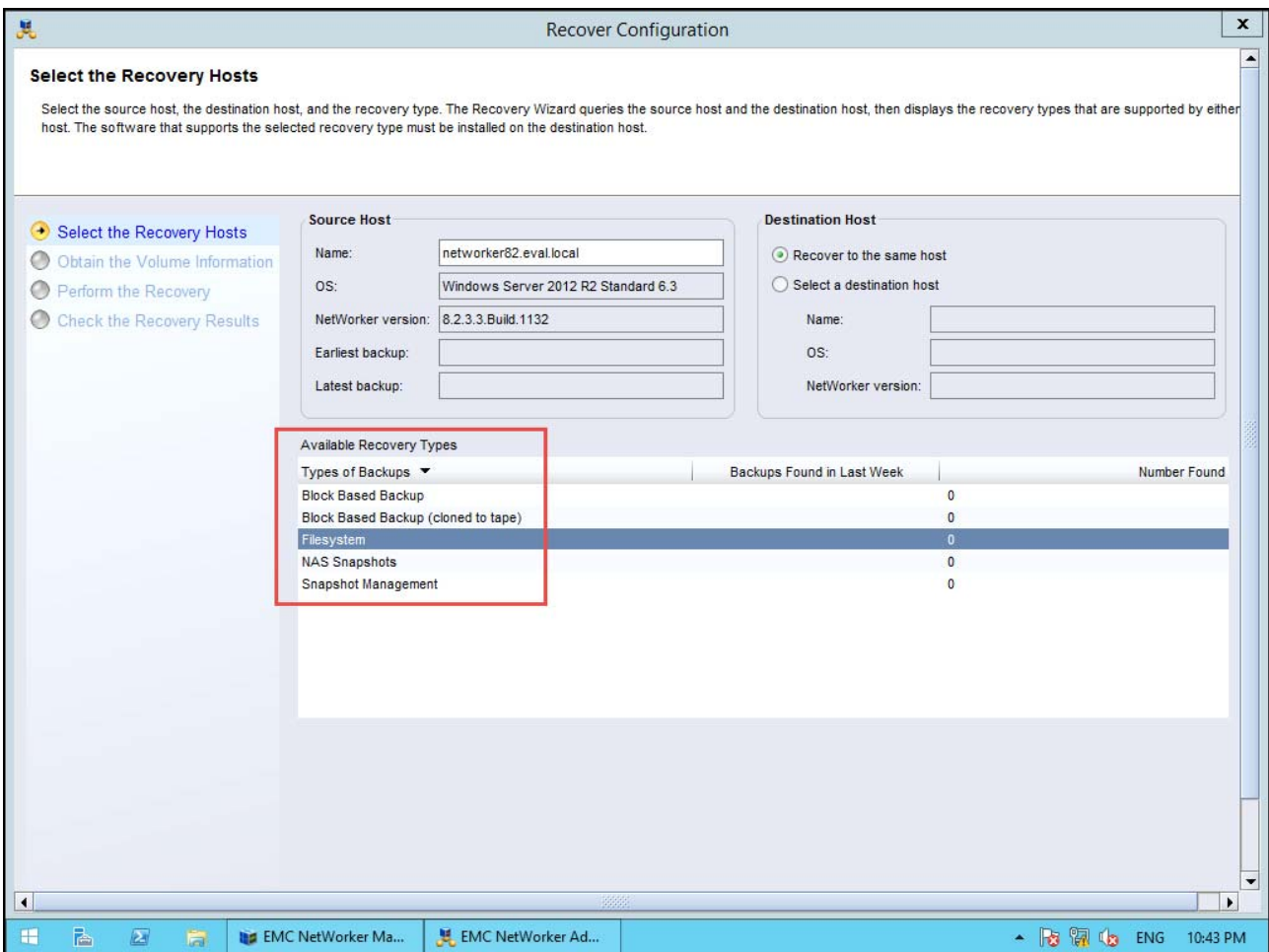




Für solche Fälle ist es wirklich ratsam, die *Recover GUI* der *NetWorker Admin GUI* zu verwenden:

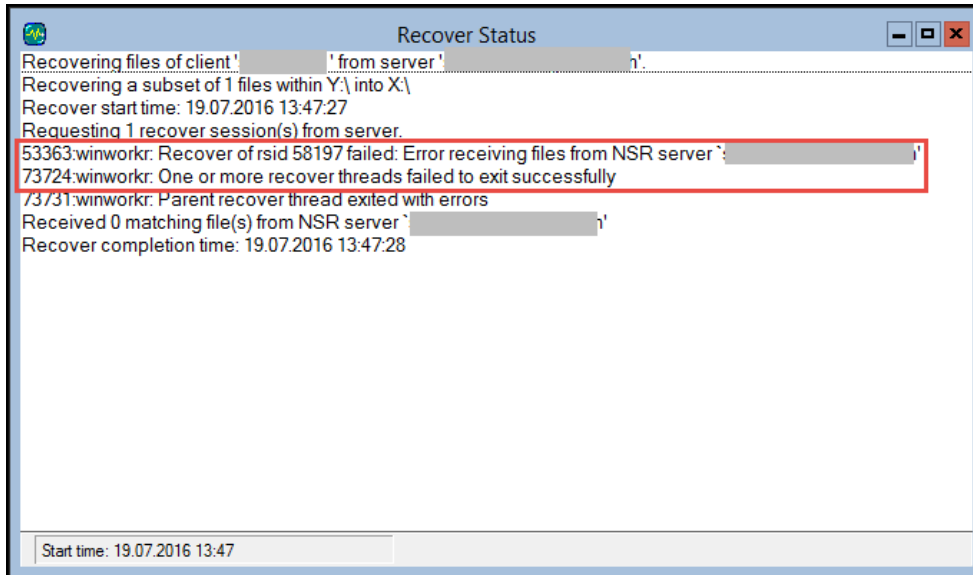


Bei der Definition eines neuen Recover Jobs sehen Sie hier **alle** Filesystem Recovery-Methoden:



Lässt sich aber trotzdem die Sicherung auch von der NetWorker User GUI aus durchführen?

Startenn lässt sich der Vorgang noch problemlos - doch er führt ziemlich schnell zu diesem Fehler:



```
Recover Status
Recovering files of client '...' from server '...'.
Recovering a subset of 1 files within Y:\ into X:\
Recover start time: 19.07.2016 13:47:27
Requesting 1 recover session(s) from server.
53363:winworkr: Recover of rsid 58197 failed: Error receiving files from NSR server ':...'
73724:winworkr: One or more recover threads failed to exit successfully
73731:winworkr: Parent recover thread exited with errors
Received 0 matching file(s) from NSR server ':...'
Recover completion time: 19.07.2016 13:47:28

Start time: 19.07.2016 13:47
```