

Falsche Schedules verhindern das Löschen alter Disk Save Sets

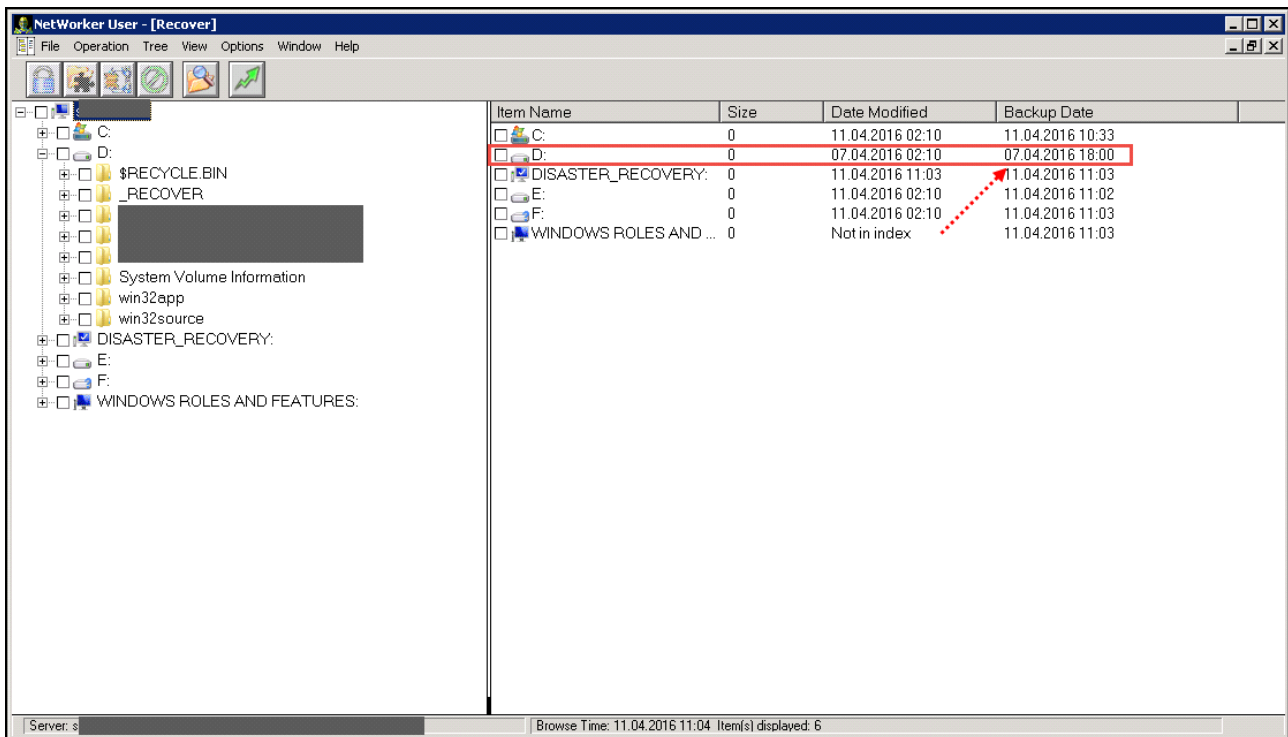
Im Rahmen einer routinemäßigen Kontrolle stellte sich heraus, daß bei einem sehr großen Save Set eines Clients noch mehr Sicherungen des Laufwerks D: auf dem primären Backup Medium, einem DDBoost Medium, vorhanden waren als dort eigentlich noch hätten liegen sollten.

Die Ursache hierfür jedoch lag an einer unerwarteten Stelle:

- Da die Sicherung von Laufwerk D: generell sehr gross ist und eigentlich nur 'Archiv-Dateien', also statische Dateien enthält, wurde bestimmt, dies Laufwerk in einer separaten Gruppe nur einmal wöchentlich zu sichern.
- Die Einstellungen sahen in etwa so aus:

Gruppe	Save Set	Directive	Schedule
G_0205_INT_2400	All	skip_D	Do_-_skip_-_incr
G_1800_INT_2400	D:\	----	Fr_-_full_-_skip

Genau aber das war das Problem - Nach einer Umstellung des Fulls von Donnerstag auf Freitag war versäumt worden, den INCR Schedule entsprechend anzupassen. Somit waren die Backup Timings mit den anderen Save Sets 'nicht mehr synchron' - dies zeigte sich vor allem in der Recover GUI:



Und somit stimmten dann auch die gemeinsamen Retention Zeiten nicht mehr, was zu dem o.a. Fehler führte. Zum Glück war die Anpassung sehr schnell und einfach möglich.