

Wählen Sie im NetWorker Recover Wizard immer die Clients aus den Listen aus !

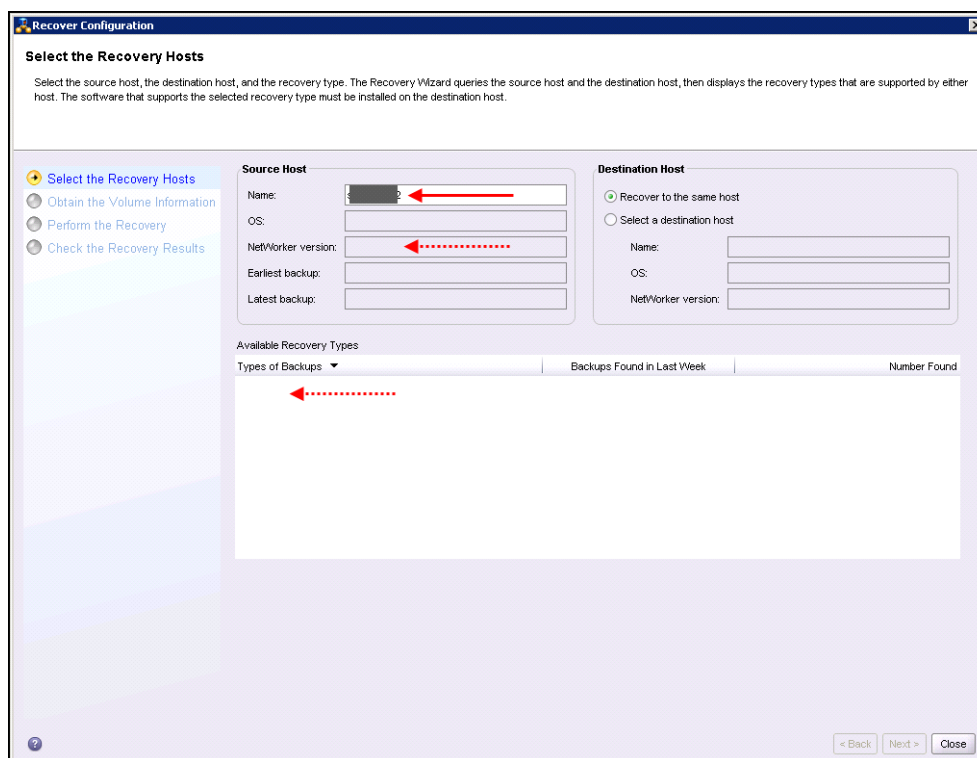
Generell gibt Ihnen die GUI 2 Möglichkeiten zur Definition der Clients:

- Durch die direkte Eingabe de Namens
- Durch Auswahl aus der Liste

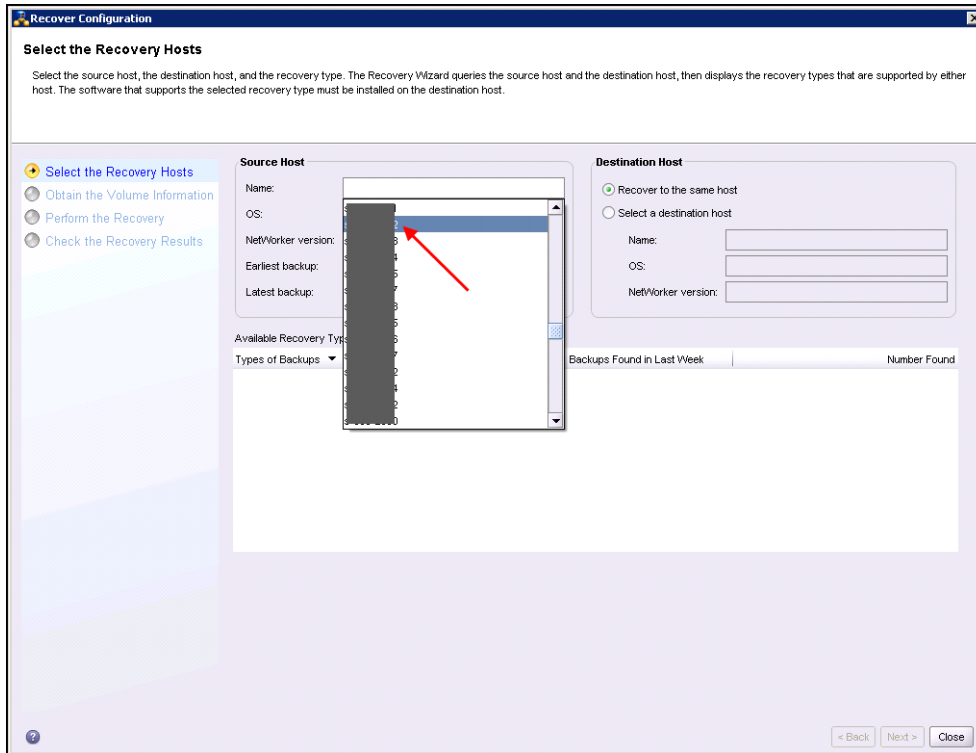
Unter Umständen ist jedoch das Ergebnis nicht das gleiche.

Abgesehen davon, daß bei der direkten Eingabe Schreibfehler möglich sind, dann es hierbei auch sein, daß Ihnen keine Details angezeigt werden. Das ist z.B. dann der Fall, wenn Sie nach der Eingabe mit der Maus die Maske irgendwo anders anklicken.

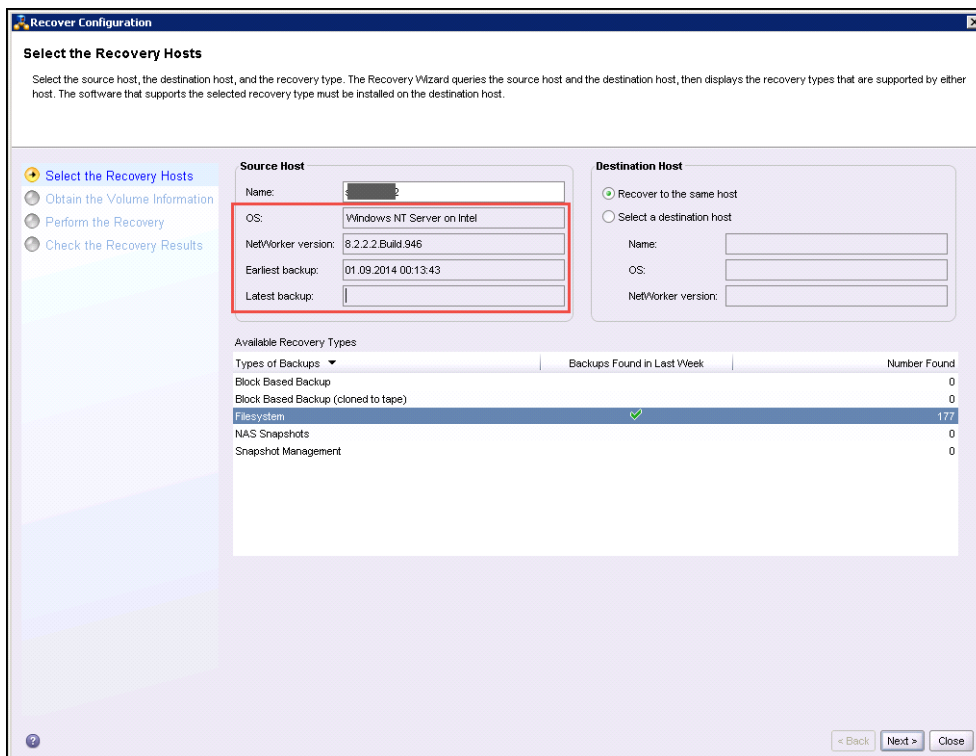
Hier ein Beispiel für die Definition des *Source Clients*:



Definieren Sie den Client aber aus der hinterlegten Liste ...



... werden Ihnen seine Details sofort angezeigt:



Entsprechendes gilt natürlich auch für den Destination Client - nur ist hier die Fehlermeldung eine andere:

