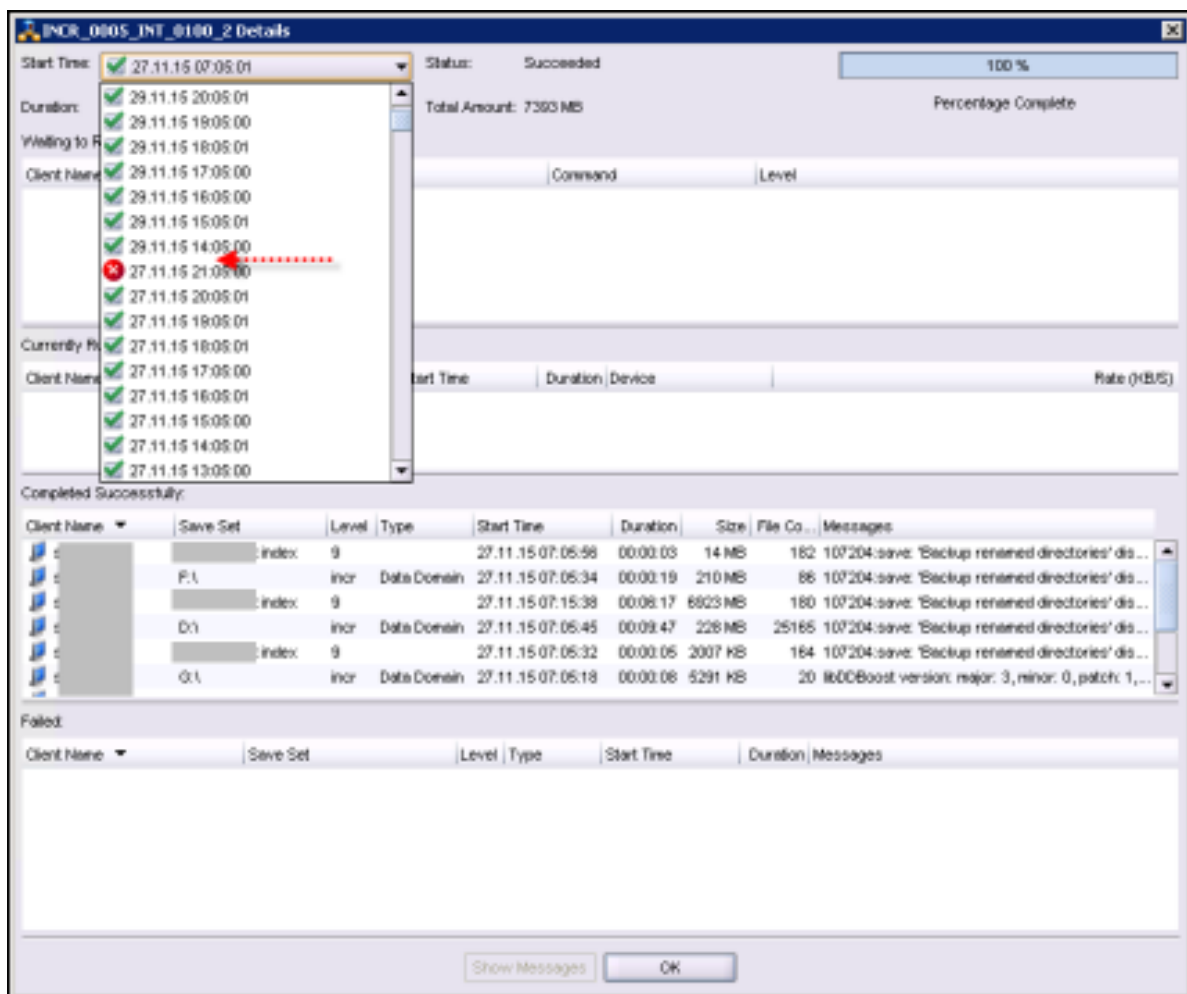


So finden Sie 'übersprungene Gruppen' heraus !

Eine solche Bezeichnung gibt es eigentlich nicht - ich meine damit eine Gruppe, die nicht zu ihrem eingestellten Intervall gestartet wurde. Die Ursache hierfür ist nicht einfach herauszufinden ... aber man muß sie überhaupt auch erst einmal entdecken.

Bei den 'normalen', also täglich laufenden Gruppen wird dies evtl. gar nicht auffallen - es sei denn, die Gruppe selbst 'läuft' zu einer Zeit, zu der sie eigentlich pausieren müßte.

Bei kürzeren Intervallen fällt die Entdeckung noch schwerer, denn sie wird ja immer wieder aktiv. Hier ein Beispiel für solche eine Gruppe, die eigentlich stündlich gestartet werden sollte, in diesem Fall aber fast 2 Tage nicht neu gestartet wird:



Dies (Fehl-)Verhalten hält der NetWorker lediglich mit folgendem Eintrag in der Datei `daemon.raw` fest:

```
Savegroup Alert: Group name aborted, savegrp is already running
```

Ein anderes nützliches Tool ist der **Backup Eagle**, der von einer kleinen deutschen Softwarefirma entwickelt wird. Interesse? - hier ist die URL:

<http://www.schmitz-rz-consult.de/>

Selbstverständlich können Sie auch am Ende eines Tages ein Script laufen lassen, das den Inhalt der Datei `daemon.raw` nach dem String `savegroup already running` durchforstet und eine entsprechende Email aufbereitet und sendet.

Hier ein Beispiel:

