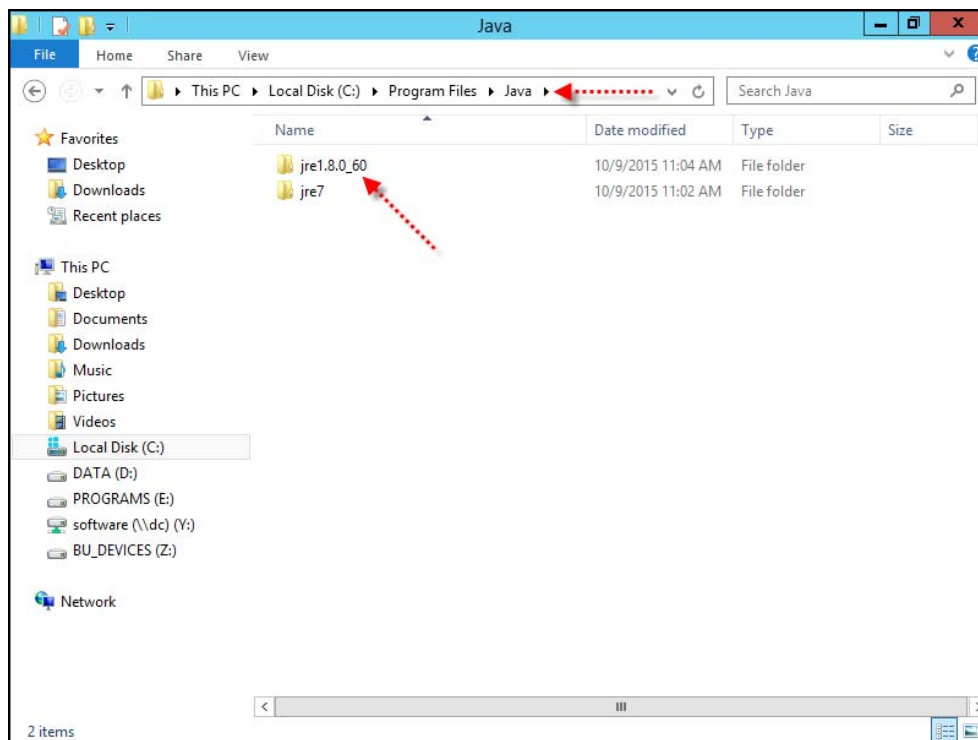


## Vorsicht beim Update von JRE 7 auf JRE 8 !

Vor allem für die Installation des NetWorker 9 Servers ist die richtige Installation von Java wichtig, denn ohne sie und die JAVA\_HOME Variable schlägt die Installation des NetWorker fehl. Allerdings sollten Sie bei einem der häufigen JRE Updates jetzt vorsichtig sein, denn ...

- Denken Sie daran, daß es sich bei JRE um eine eigenständige Software handelt - auf die Anwendung, die sie benutzt, nimmt sie keinerlei Rücksicht.

Aus diesem Grund nimmt Java auch keinerlei Rücksicht auf die eigenen Pfadangaben - unter JRE 8 ist die Pfadangabe offenbar sogar Versions-abhängig:



Es macht also durchaus Sinn, JRE in ein anderes, Versions-unabhängiges Verzeichnis zu installieren.

- Sie sollten nie den JAVA\_HOME Pfad vergessen.  
Da die richtige Konfiguration für den Start der NetWorker Server Daemons von elementarer Bedeutung sind, wäre es unklug, den JRE Update durchzuführen wenn der NetWorker Server noch aktiv ist.



Mit dem NetWorker 9.0 sollten jetzt also den Java Update nur dann durchführen, wenn Sie den NetWorker Server auch neu starten können.