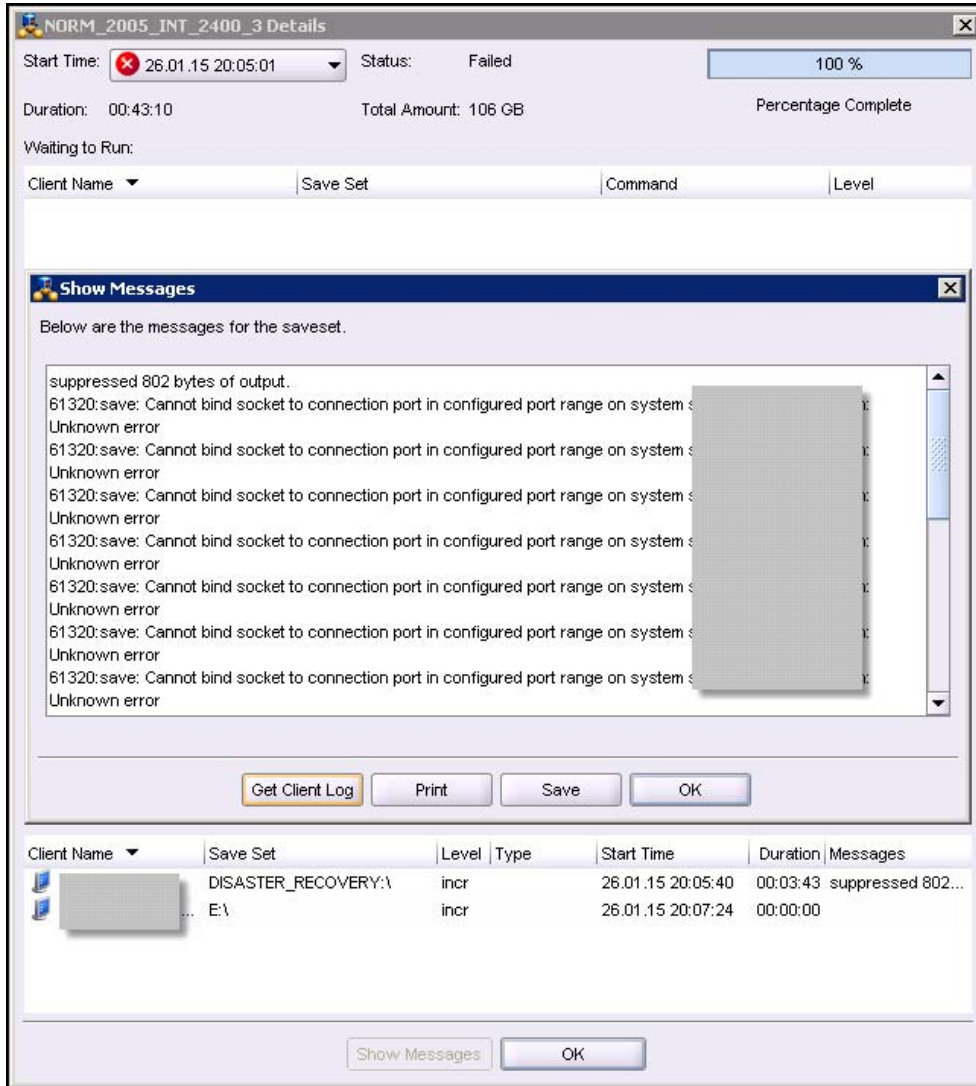


# 'Cannot bind socket to connection port range'

Bei einem Kunden trat vor einiger Zeit das Problem auf, daß 2 Windows Client Rechner nicht mehr vollständig gesichert werden konnten. Bei einigen Save Sets trat dieser Fehler auf:



Die Zuordnung dieses Fehlers ist nicht ganz eindeutig - einige Hinweise im Internet raten schließlich zum Restart der Client-Rechner.

Und genau so ließ sich das Problem bei beiden Servern dann auch beheben.