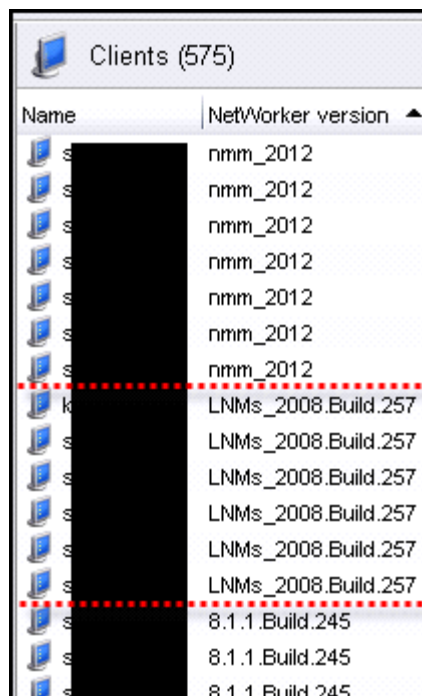


So finden Sie die Versionen der NetWorker Datenbank-Module heraus

Das Verifizieren der installierten NetWorker Datenbank-Module ist gar nicht so einfach:

- Bei UNIX & Linux Rechnern ist die genaue Bestimmung der Software-Pakete dank der integrierten Software-Verwaltung sehr einfach; hier bleiben keine Fragen offen.
- Bei Windows Rechnern gibt es Probleme, denn dies Betriebssystem ist in dieser Hinsicht längst nicht so strikt und detailliert.
- Und schließlich ist da noch der NetWorker selbst, der auch noch zur Verwirrung beiträgt:
 - Zwar gibt es in der Admin GUI bei den Client Resources die Spalte *NetWorker Version*, doch ist hier nur ein einziger Eintrag möglich. Sit kein NetWorker Modul installiert, zeigt er die Version der NetWorker Client Software an - nur die älteren Oracle Module (LNM...) und ältere NetWorker Module für Microsoft Applications (NMM...) treten hier in den Vordergrund:



nmm_2012

bezieht sich in diesem Fall auf die NMM Software der Version 3.0.0

LNM_s_2008.Build.257

steht in diesem Fall für die NMO Software der Version 5.0

- Allerdings geben die Eigenschaften der einzelnen NetWorker Client Ressourcen Details zu den installierten Modulen auch nicht frei.

- Schließlich sollten Einzelheiten ja auch noch über die Text-basierende Schnittstelle zugänglich sein - sonst ein guter Lösungsansatz trägt diese Information jedoch mehr zur Verwirrung bei, denn die Module von der letzten Seite stellen sich wie folgt dar:

NMM 3.0 meldet sich mit der Version 2.4:

```

Administrator: Command Prompt - nsradmin -p nsrexec -s localhost
C:\>nsradmin -p nsrexec -s localhost
NetWorker administration program.
Use the "help" command for help.
nsradmin>
nsradmin> . type: nsr remote agent
Current query set
nsradmin>
nsradmin> p
      type: NSR remote agent;
      name: Microsoft Exchange Server;
      backup type: Microsoft Exchange Server;
      product version: 2.4;
remote agent protocol version: 1;
      features: Configuration;
      remote agent executable: nsrnmexchra;
      backup type icon: ;

      type: NSR remote agent;
      name: Filesystem;
      backup type: Filesystem;
      product version: ;
remote agent protocol version: 1;
      features: Configuration, List Directory, List Directory 2,
      Recover, Snapshot Management,
      Block Based Backup;
      remote agent executable: nsrfsra;
      backup type icon: ;
nsradmin> _
  
```

NMO 5.0 gibt sich sogar als Version 1 zu erkennen:

```

C:\WINDOWS\system32\cmd.exe - nsradmin -p nsrexec -s localhost
C:\>nsradmin -p nsrexec -s localhost
NetWorker administration program.
Use the "help" command for help.
nsradmin>
nsradmin> . type: nsr remote agent
Current query set
nsradmin>
nsradmin> p
      type: NSR remote agent;
      name: Filesystem;
      backup type: Filesystem;
      product version: ;
remote agent protocol version: 1;
      features: Configuration, List Directory, List Directory 2,
      Recover;
      remote agent executable: nsrfsra;
      backup type icon: ;

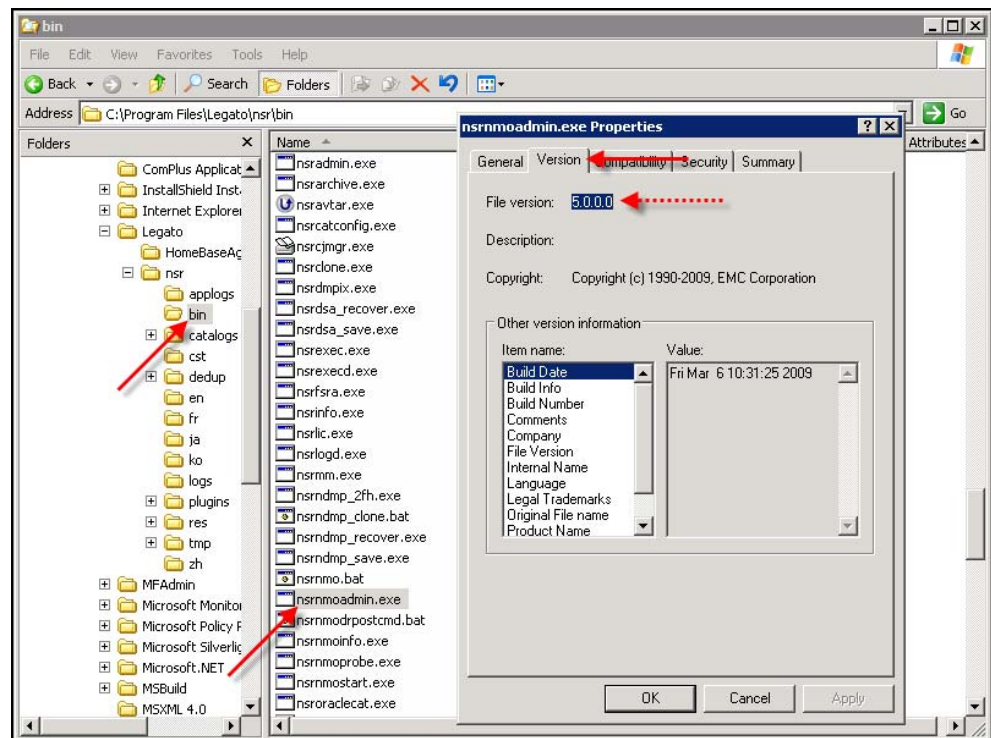
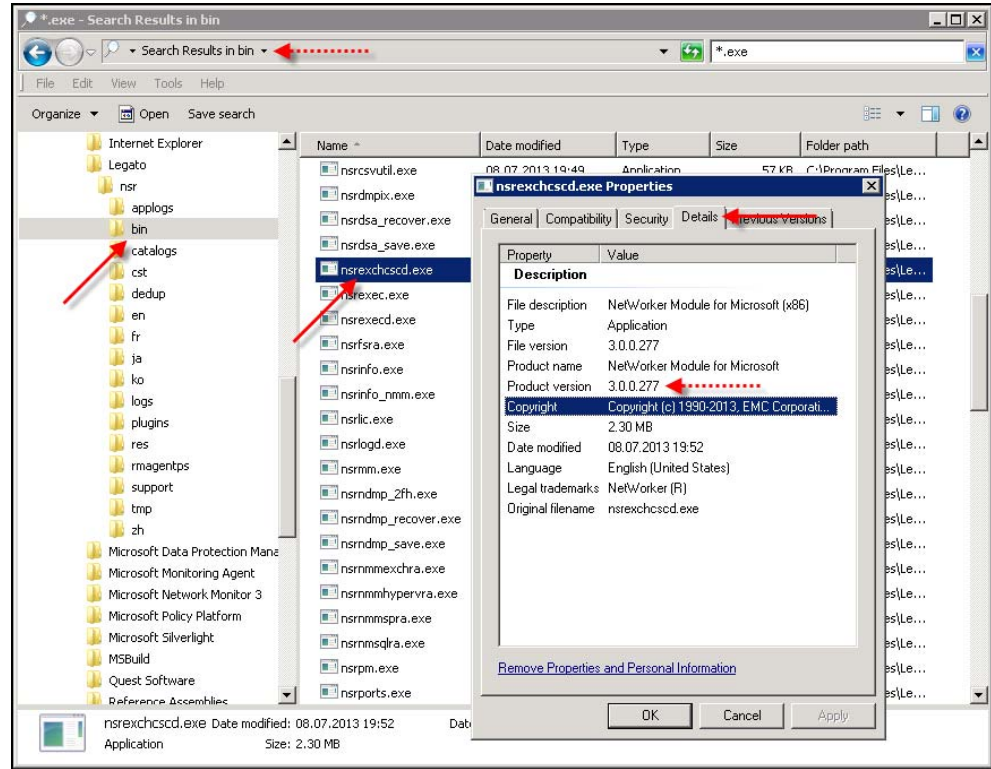
      type: NSR remote agent;
      name: Oracle;
      backup type: Oracle;
      product version: 1;
remote agent protocol version: 1;
      features: Configuration, Recovery;
      remote agent executable: nsrorara.exe;
      backup type icon: ;
nsradmin> _
  
```

Wie aber erhalten Sie die richtigen Details?

Die Methode ist eigentlich recht einfach:

- Wechseln Sie in das Verzeichnis ..\nsr\bin,
- wählen Sie eine Modul-spezifische EXE Datei aus und
- rufen Sie in den Eigenschaften die Informationen zur Version ab.

Hier die entsprechenden Beispiele zur letzten Seite:



Lassen Sie mich abschließend noch erwähnen, daß sich mittlerweile die Situation bei den Text-basierenden Ressourcen verbessert hat.

- So zeigt sich die aktuelle NMM Version 3.0.1:

```

Administrator: Command Prompt - nsradmin -p nsrexec -s sql2008
C:\>nsradmin -p nsrexec -s sql2008
NetWorker administration program.
Use the "help" command for help.
nsradmin>
nsradmin> . type: nsr remote agent
Current query set
nsradmin>
nsradmin> p
                                type: NSR remote agent;
                                name: Filesystem;
                                backup type: Filesystem;
remote agent product version: ;
                                protocol version: 1;
                                features: Configuration, List Directory, List Directory 2,
                                Recover, Snapshot Management,
                                Block Based Backup;
remote agent executable: nsrfsra;
                                backup type icon: ;

                                type: NSR remote agent;
                                name: SQL Server;
                                backup type: SQL Server;
remote agent product version: 3.0.1.245;
                                protocol version: 1;
                                features: Configuration, NMM;
remote agent executable: nsrnmsqlra;
                                backup type icon: ;
nsradmin> _
    
```

- Und so meldet sich die aktuelle NMDA Version zurück:

```

Administrator: Command Prompt - nsradmin -p nsrexec -s localhost
C:\>nsradmin -p nsrexec -s localhost
NetWorker administration program.
Use the "help" command for help.
nsradmin>
nsradmin> . type: nsr remote agent
Current query set
nsradmin>
nsradmin> p
                                type: NSR remote agent;
                                name: Filesystem;
                                backup type: Filesystem;
remote agent product version: ;
                                protocol version: 1;
                                features: Configuration, List Directory, List Directory 2,
                                Recover, Snapshot Management,
                                Block Based Backup;
remote agent executable: nsrfsra;
                                backup type icon: ;

                                type: NSR remote agent;
                                name: NetWorker Module for Databases and Applications;
                                backup type: DB2;
remote agent product version: 1.6.0.0;
                                protocol version: 1;
                                features: Configuration, NMM;
remote agent executable: nsrdb2ra.exe;
                                backup type icon: ;

                                type: NSR remote agent;
                                name: NetWorker Module for Databases and Applications;
    
```