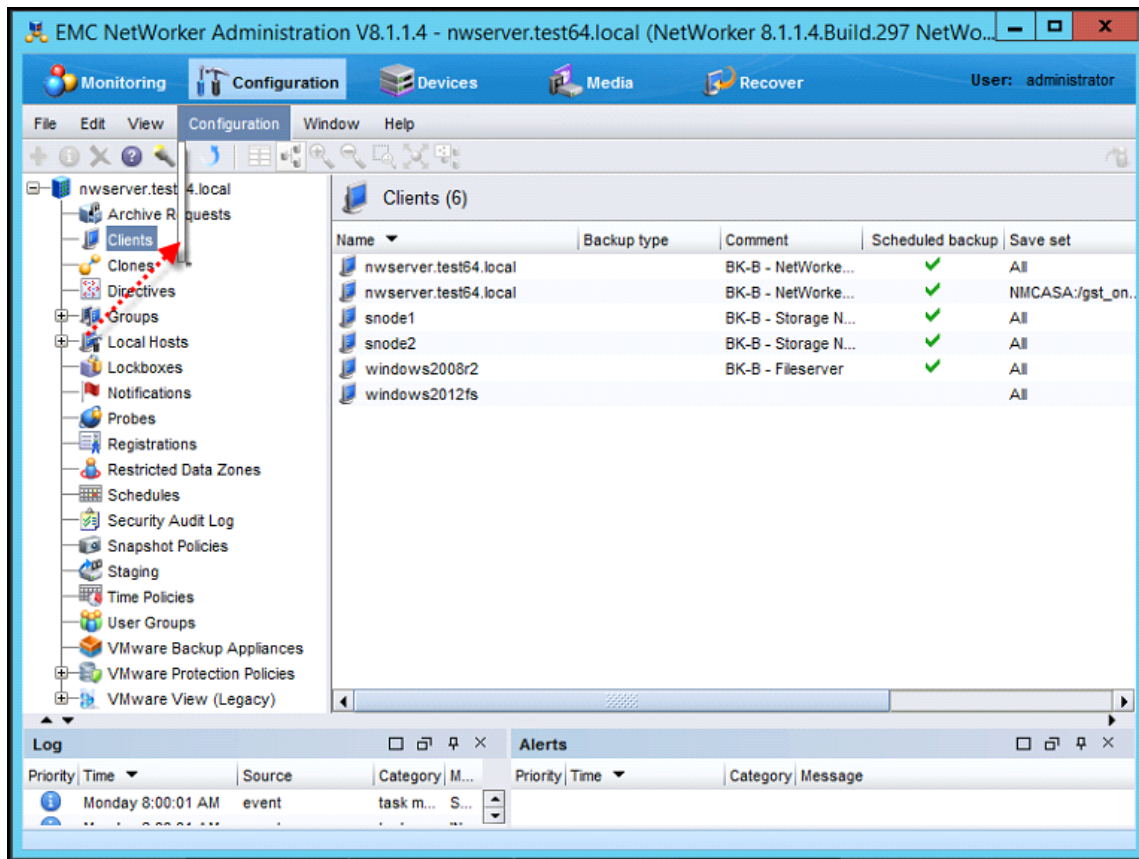


Auf einmal erscheinen in der NetWorker Admin GUI nicht mehr alle Menüs richtig!

Zum Beispiel war das Menü Config nur noch als 'Strich' zu sehen:



Ursächlich hierfür war die sehr geringe (unter der Norm liegende) Auflösung von 800x600 Pixeln. Warum jedoch andere Menüs auch bei dieser Auflösung einwandfrei zu sehen waren, blieb ein Rätsel.

Stellen Sie also die Auflösung auf mindestens 1024x768 Pixel ein und starten Sie den GST Service noch einmal.