

## Einige Attribute verlangsamten den Befehl 'mminfo' entscheidend!

Aufgefallen ist mir das beim NetWorker 8.1.1.4, als ich auch die Option '-r type' verwenden wollte - statt ca. 1 Minute brauchte die Ausführung jetzt fast 10 Minuten.

Das nahm ich zum Anlaß, während der Ausführung den Debug-Level 1 einzuschalten ... und das brachte sofort die Erklärung:

```
D:\>mminfo -q "savetime>01/01/2000,client=s-001-2164" //
-r "client,name,level,type,savetime,ssid,ssretent,ssflags,totalsize" -ot //
-xc, > D:\test2_with_type.txt
Changing Debug level of process (id 5356) from 0 to 1
06/12/14 08:30:24.812281 DNS lookup failed for host_1: No such host is known.
06/12/14 08:30:27.105495 DNS lookup failed for host_2: No such host is known.
06/12/14 08:30:29.429910 DNS lookup failed for host_3: No such host is known.
06/12/14 08:30:31.723125 DNS lookup failed for host_4: No such host is known.
.....
```

**Der Grund war klar - alle diese Rechner gab es bereits seit langer Zeit nicht mehr!  
Deshalb war auch keiner von ihnen mehr erreichbar!**

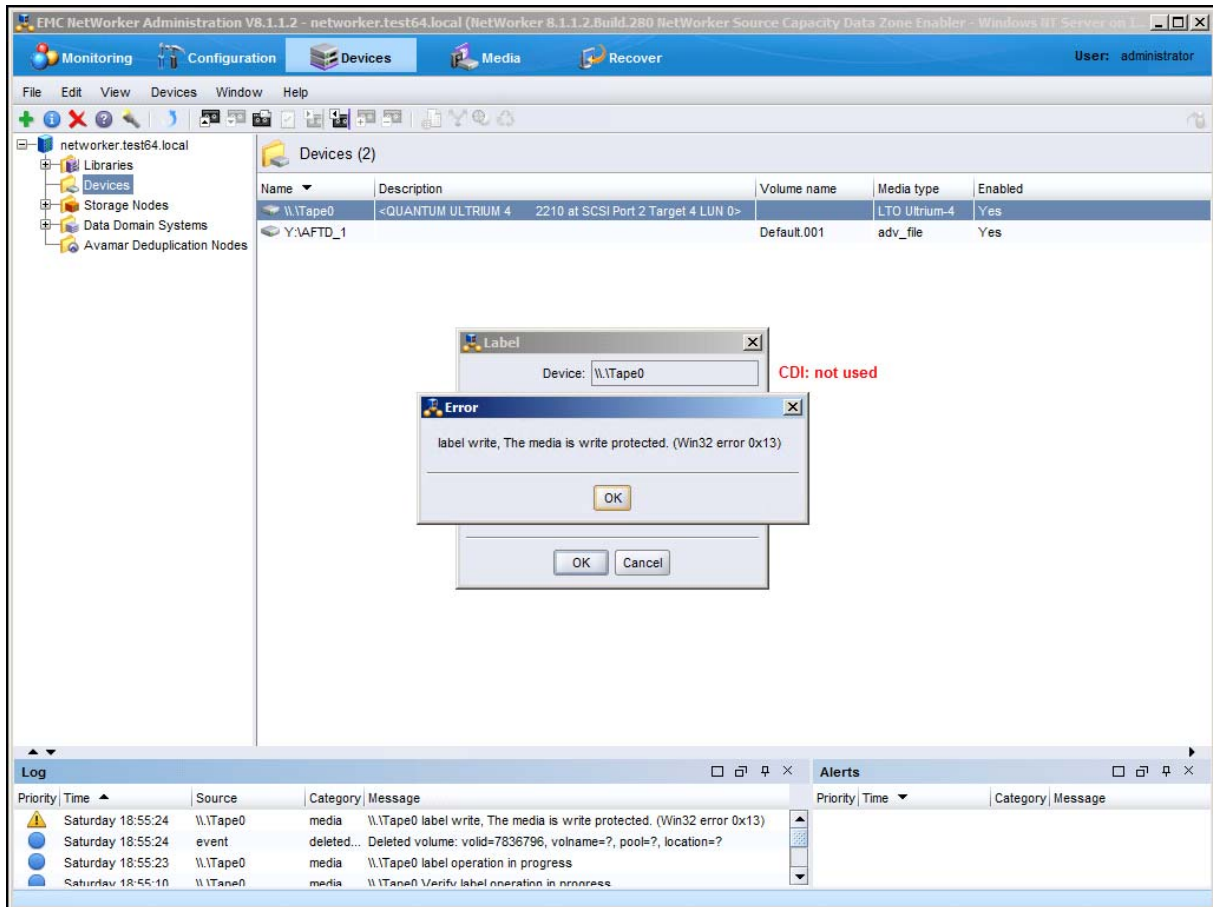
Der NetWorker hat ihre Namen offenbar doch noch im Medien-Index gespeichert und wollte jetzt - ohne irgendeine Notwendigkeit - die Erreichbarkeit der Clients überprüfen. Und bei vielen solcher Clients summierten sich die Wartezeiten entsprechend. Ohne die Option '-r type' wurde die Existenz auch nicht mehr geprüft und der Befehl verhielt sich völlig normal.

Mittlerweile wurde das Problem von EMC verifiziert. Die Ursache ist klar:

- Der NetWorker merkt sich die alten Rechnernamen im Medien-Index, weil es ja durchaus sein kann, daß die Sicherung eines Clients noch vorhanden ist, obwohl der Rechner bereits abgebaut wurde.
- Man gibt zu, daß der Versuch der Erreichbarkeit eines Clients bei der Abfrage des lokalen Medien-Index überflüssig ist. Dies allerdings abzuschalten ist nicht so einfach, denn die Routinen hierfür sind nicht ausschließlich in `mminfo` vorhanden. Mit einer schnellen Lösung ist also nicht zu rechnen.

Sollte also die Ausführung eines `mminfo` oder eines anderen Befehls wieder einmal sehr lange dauern, schalten Sie doch mal den Debug Mode ein - wie dies geht, erfahren Sie in meinem Tip [gener531.pdf](#).

Stellen Sie jedoch die Ansteuerung auf **CDI: not used** um, ist der Fehler offensichtlich:



Hier die Stellungnahme von EMC: