

# Vorsicht beim Labeln schreibgeschützter Bänder !

Eigentlich sollten in einer Jukebox die Bänder nie schreibgeschützt sein. Allerdings kann es vorkommen, daß bei ausgelagerten Bändern vor dem Re-Import vergessen wurde, die Bänder wieder zu 'entschützen'.

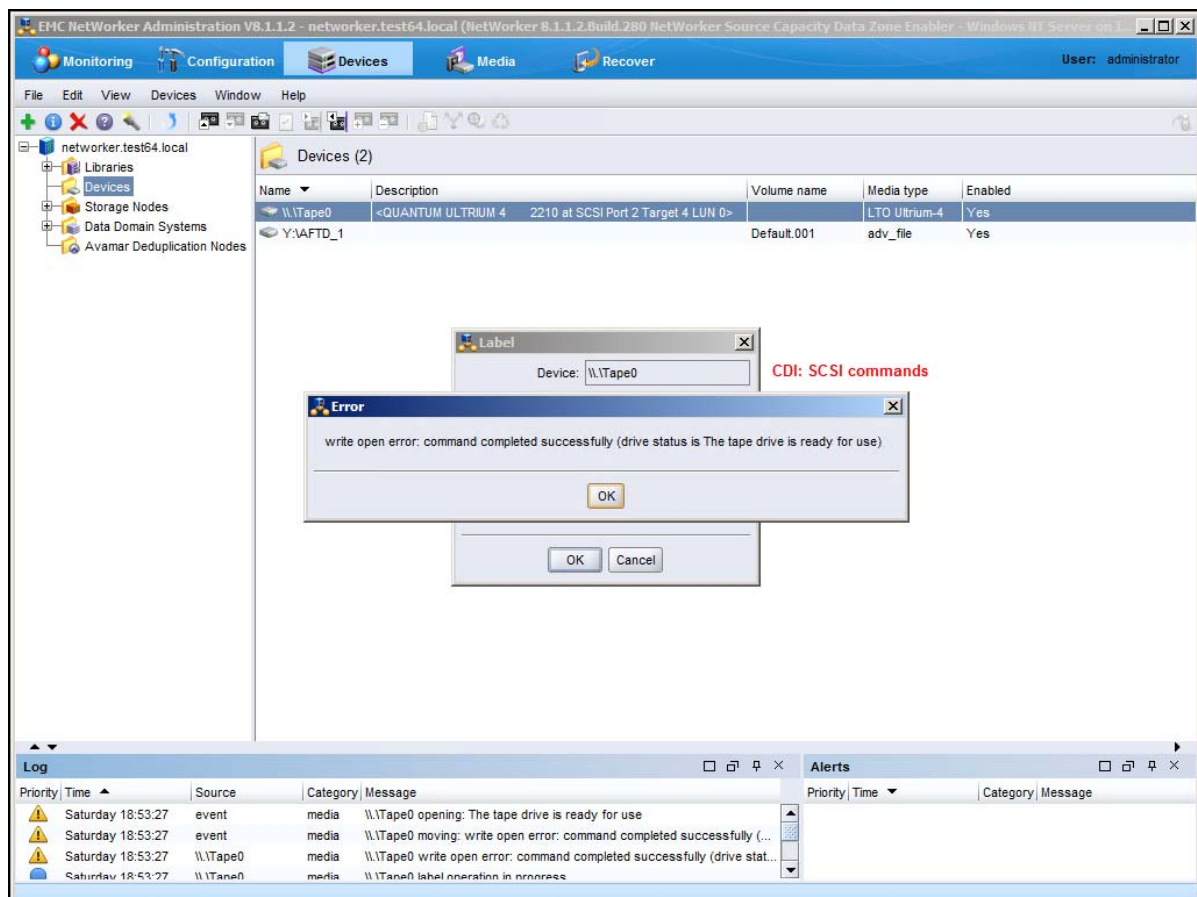
Wollen Sie dann die Bänder neu label, kann dies natürlich nicht funktionieren. Leider wird das Problem jedoch nicht klar genug angezeigt - es erscheint nur die Meldung:

***write open error: command completed successfully (drive status is The tape drive is ready for use)***

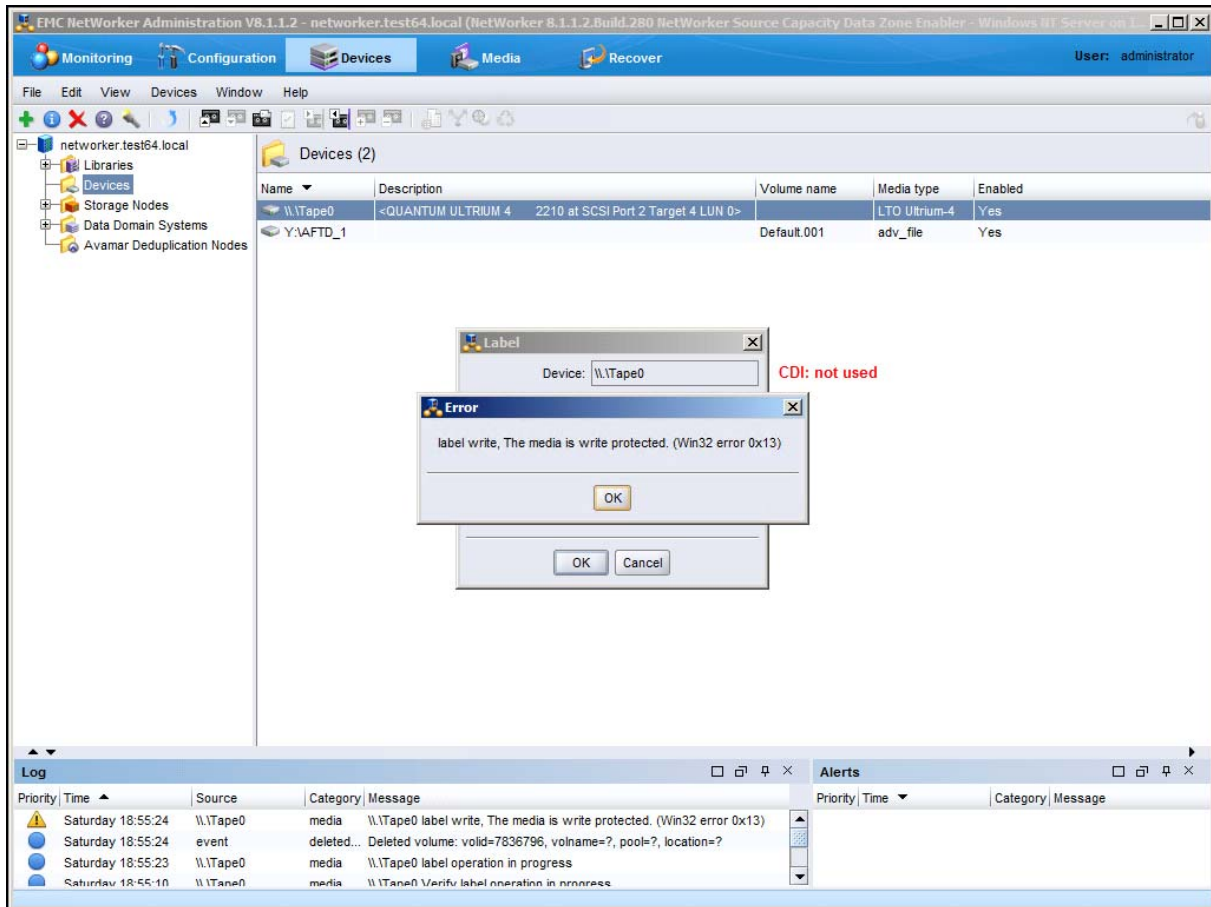
Weitere Untersuchungen haben jedoch ergeben, daß der Grund nicht die Jukebox, sondern bereits die Einstellung des Bandlaufwerks ist.

Hier der Beweis:

Mit der Standard-Einstellung **CDI: SCSI commands** sehen Sie den o.a. Fehler:



Stellen Sie jedoch die Ansteuerung auf **CDI: not used** um, ist der Fehler offensichtlich:



Hier die Stellungnahme von EMC: