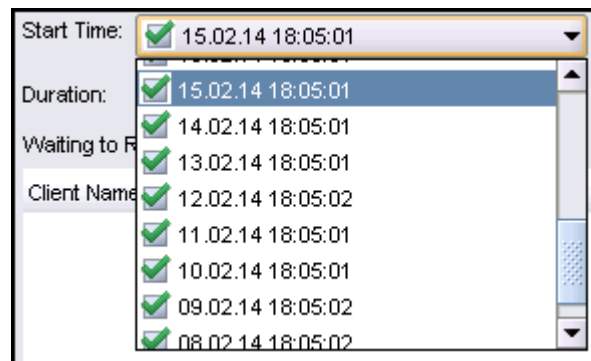


Löschen Sie die Log-Dateien gelöschter Gruppen!

Spätestens mit der Version 8.x speichert der NetWorker die Log Dateien der Savegroup Reports in dieser 'Datenbank':

```
/nsr/logs/sg/group_name/job_id      bzw.  
..\nsr\logs\sg\group_name\job_id
```

So wird es endlich möglich, alle Informationen der Sicherungen einzeln zu sammeln und in den *Group Details* über das Auswahlfenster je nach Lauf zur Verfügung zu stellen:



Bewahren Sie diese Informationen länger auf, z.B. um über einen Monat vergleichen zu können, kann ein solches Verzeichnis auch schon mal einige Gigabytes groß werden - bei den heutigen Festplatten generell kein Problem.

Sollten Sie jemals eine Gruppe löschen, kann es allerdings kritisch werden. Durch diesen Schritt entziehen Sie nämlich das o.a. Verzeichnis dem NetWorker DB 'Management'. Da der NetWorker die Gruppe nicht mehr kennt, kann er ihre Dateien sie auch nicht mehr überwachen.

Oder anders ausgedrückt: „Aus den Augen - aus dem Sinn.“



Sollten Sie also eine Gruppe löschn, denken Sie immer auch daran, ihr Log-Verzeichnis zu löschen - andernfalls könnte die Festplatte Ihres NetWorker Servers doch irgendwann Platzprobleme bekommen.