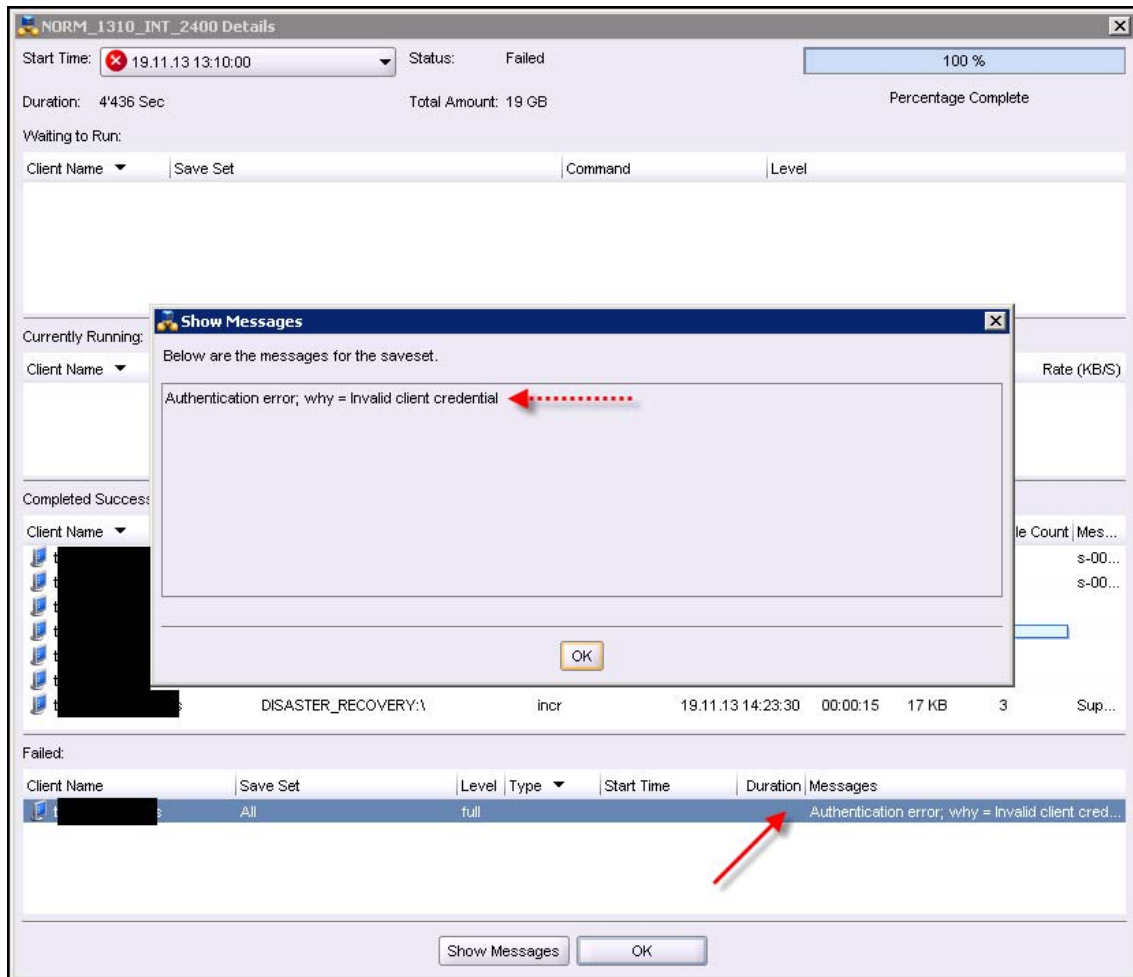


"Authentication error, why = Invalid client credential"

Bei einem Kunden mußten Server und Storage Nodes in ein anderes Subnetz umziehen. Obwohl dies generell problemlos war, gab es doch einen Client, der nicht gesichert werden konnte sondern sich mit diesem Fehler bemerkbar machte:



Allerdings war nicht einzusehen, warum sich die Credentials geändert haben sollte. In diesem Fall war die Fehlermeldung einfach nicht schlüssig.

Ursächlich für das Problem war vielmehr eine vergessene *hosts* Datei am Client, die durch die neuen Adressen jetzt nicht mehr stimmte.