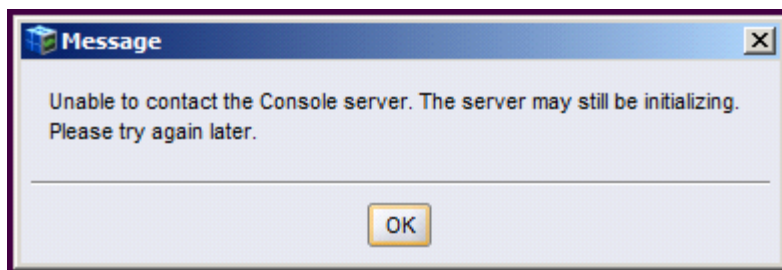


Nach einem NetWorker 'Downgrade' konnte die NetWorker Management Console (NMC) nicht mehr gestartet werden

Ein richtiges Downgrade unterstützt der NetWorker gar nicht. Ich mußte nur auf einem Testserver von der Version 7.6.3 noch einmal auf die Version 7.6.2 'herunter'.

Beim Aufbau der Verbindung zum NMC Server aber erhielt ich auf einmal diesen Fehler:



Die Ursache hierfür war einfach:

- Für die Version 7.6.3 hatte ich eine neue Java Runtime Engine Software installiert. Sie aber vertrug sich nicht mehr mit der älteren NetWorker Version.
- Das 'Downgrade' der JRE Version behob dann schließlich diesen Fehler.