

Der NetWorker Server 'hängt' und schreibt Tausende von Lock-Dateien

Auf einmal schien der NetWorker Server nur noch sehr träge - fast gar nicht mehr - zu reagieren. Ein Blick in die Prozeßliste zeigte den offensichtlichen Grund für das Fehlverhalten:

- der NetWorker Client Daemon benutzte ca. 10x mehr Speicherplatz als sonst.
- Statt eines waren auf einmal sehr viele Device-Monitoring Prozesse (`nsrmon`) vorhanden:

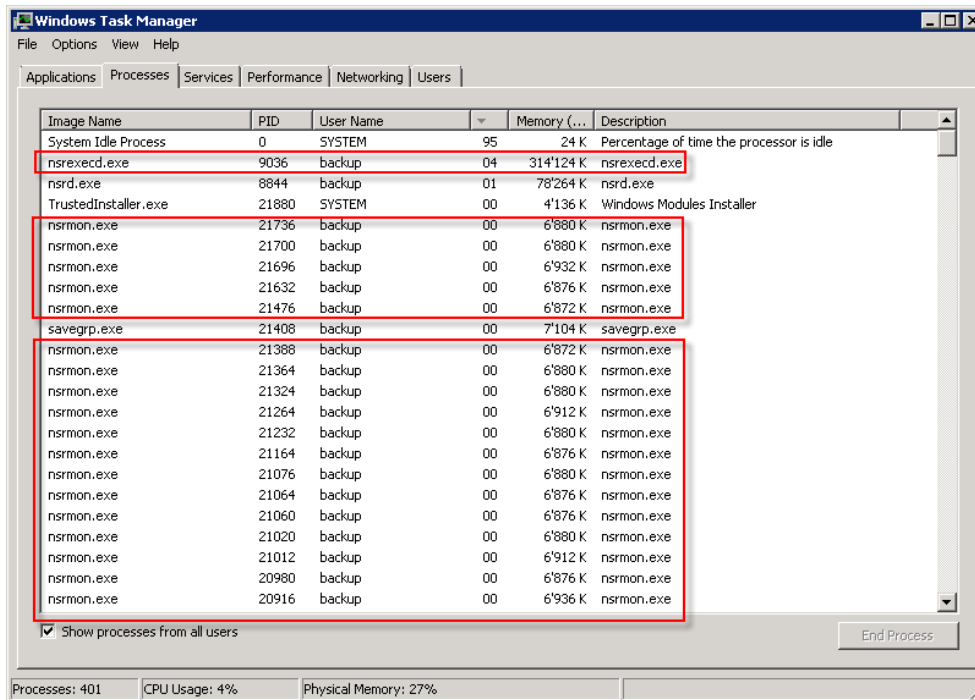


Image Name	PID	User Name	Memory (Private)	Description
System Idle Process	0	SYSTEM	95	24 K Percentage of time the processor is idle
nsrexecd.exe	9036	backup	04	314'124 K nsrexecd.exe
nsrd.exe	8844	backup	01	78'264 K nsrd.exe
TrustedInstaller.exe	21880	SYSTEM	00	4'136 K Windows Modules Installer
nsrmon.exe	21736	backup	00	6'880 K nsrmon.exe
nsrmon.exe	21700	backup	00	6'880 K nsrmon.exe
nsrmon.exe	21696	backup	00	6'932 K nsrmon.exe
nsrmon.exe	21632	backup	00	6'876 K nsrmon.exe
nsrmon.exe	21476	backup	00	6'872 K nsrmon.exe
savegrp.exe	21408	backup	00	7'104 K savegrp.exe
nsrmon.exe	21388	backup	00	6'872 K nsrmon.exe
nsrmon.exe	21364	backup	00	6'880 K nsrmon.exe
nsrmon.exe	21324	backup	00	6'880 K nsrmon.exe
nsrmon.exe	21264	backup	00	6'912 K nsrmon.exe
nsrmon.exe	21232	backup	00	6'880 K nsrmon.exe
nsrmon.exe	21164	backup	00	6'876 K nsrmon.exe
nsrmon.exe	21076	backup	00	6'880 K nsrmon.exe
nsrmon.exe	21064	backup	00	6'876 K nsrmon.exe
nsrmon.exe	21060	backup	00	6'876 K nsrmon.exe
nsrmon.exe	21020	backup	00	6'880 K nsrmon.exe
nsrmon.exe	21012	backup	00	6'912 K nsrmon.exe
nsrmon.exe	20980	backup	00	6'876 K nsrmon.exe
nsrmon.exe	20916	backup	00	6'936 K nsrmon.exe

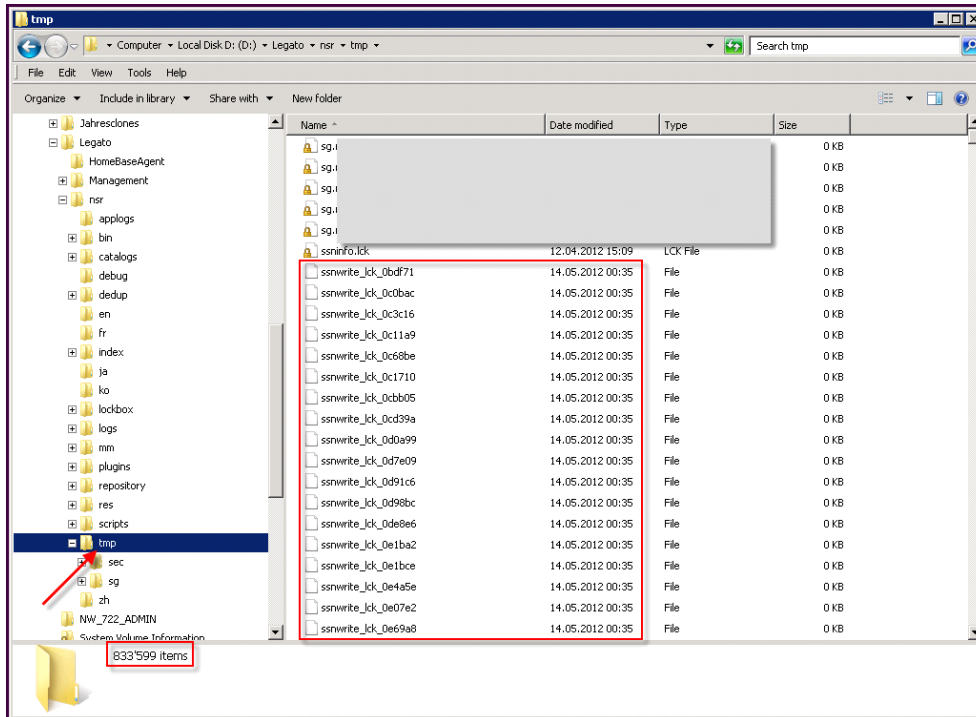
Trotzdem war der NetWorkerServer selbst noch aktiv - in diesem Fall war er so mächtig, daß ihn die zusätzliche Belastung zwar behinderte, aber nicht vollständig lahmlegte.

Ein sofortiger Restart der NetWorker Dienste brachte den NetWorker Server erst einmal wieder in den 'Normalzustand' zurück.

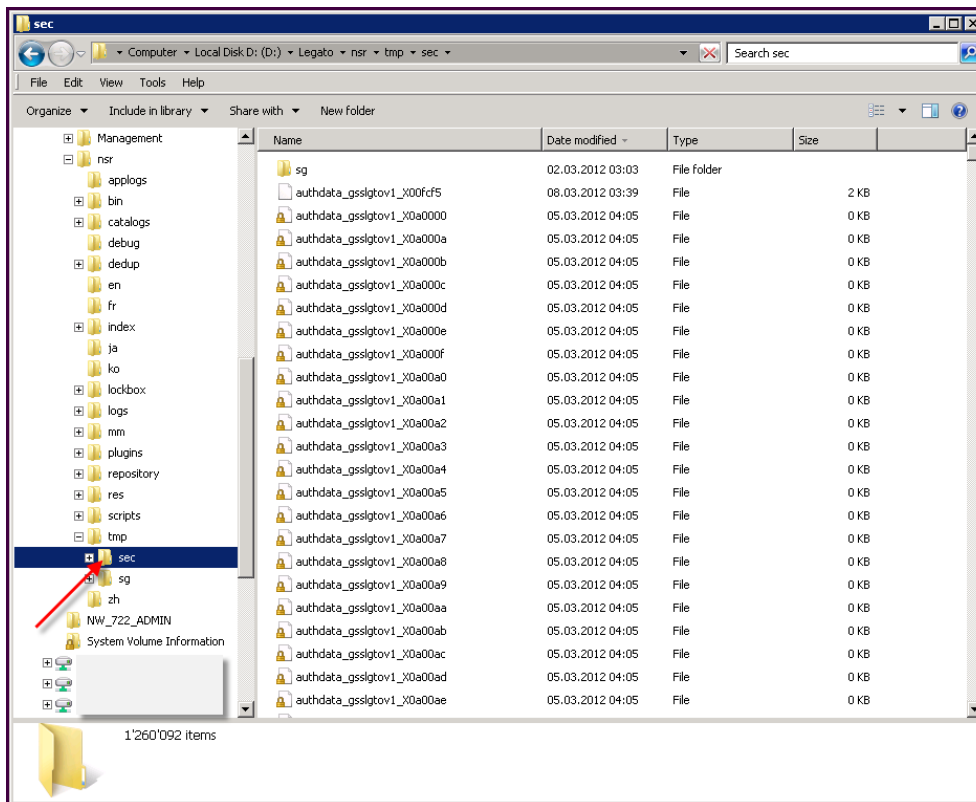
Die weitere Untersuchung zeigte aber dann, daß es im Verzeichnis `.. \nsr\tmp` Hunderttausende von Lock-Dateien gab. Beispiele finden Sie auf der nächsten Seite.

Von EMC habe ich erfahren, daß die Ursache für das Verhalten im Monitor-Programm lag; warum, ist jedoch immernoch ein Rätsel.

Und hier das Beispiel für die Lockdateien im Verzeichnis `.. \nsr\ tmp` ...



... und im Unterverzeichnis `.. \nsr\ tmp\sec`:



Lesen Sie hierzu auch meinen Tip [windows_11.pdf](#).