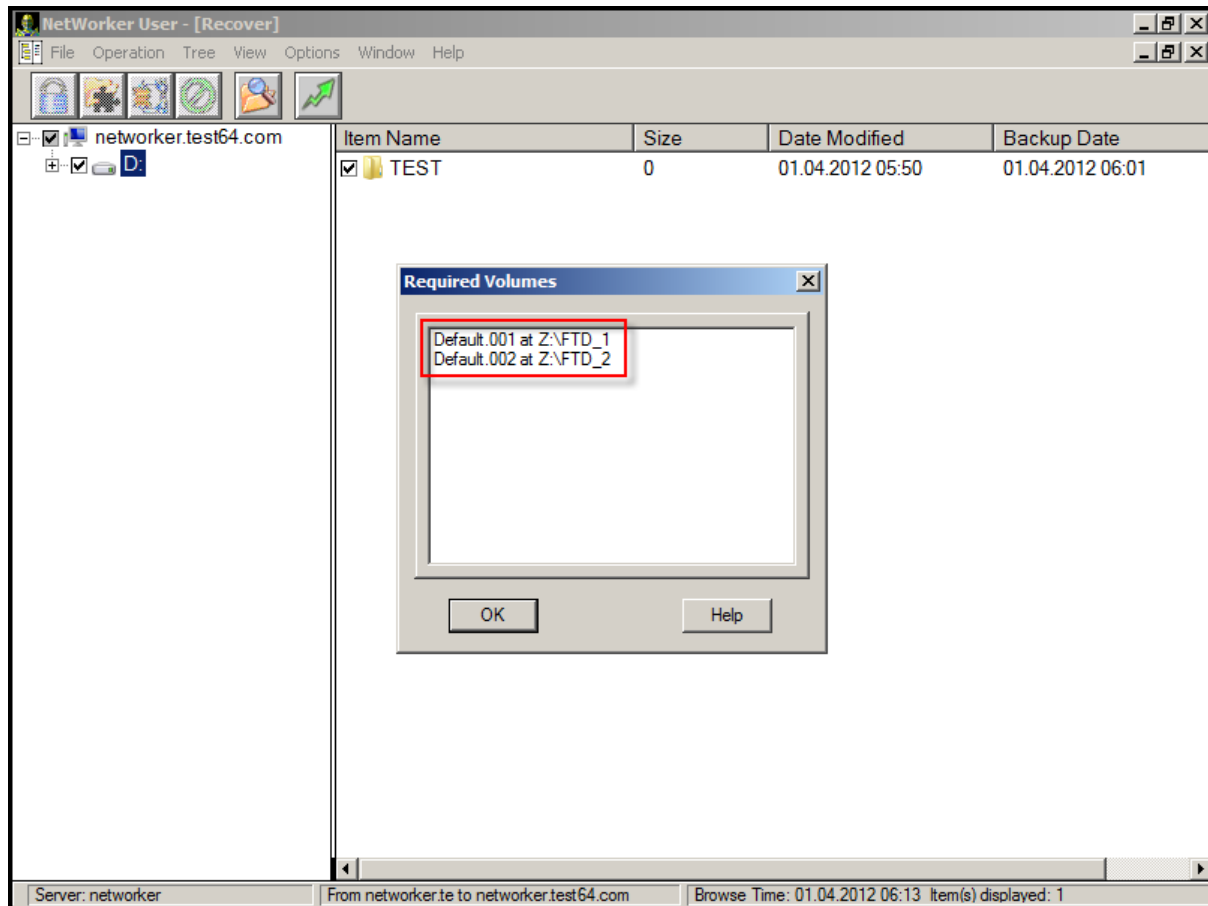


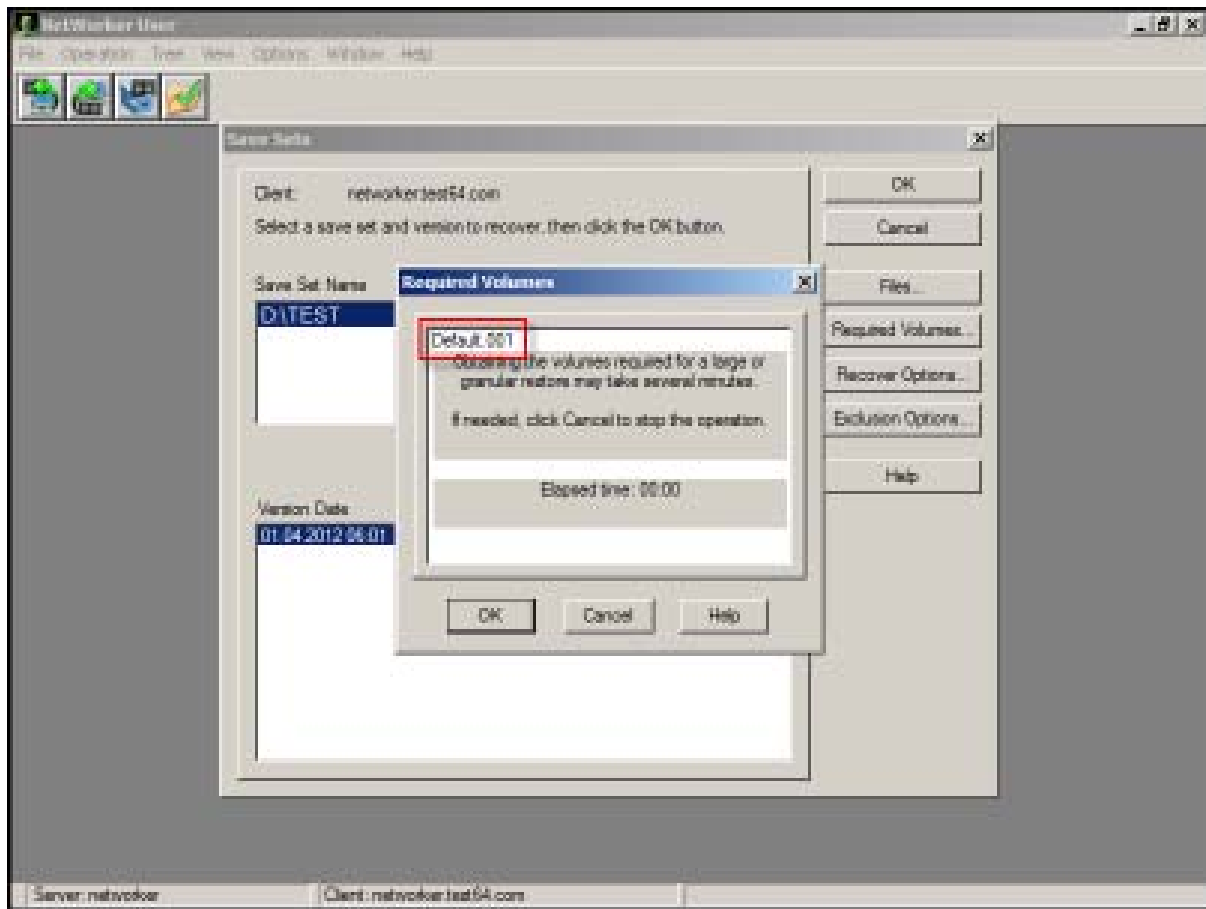
# Vorsicht beim Ermitteln der für den Restore notwendigen Medien

Hier gibt es einen wichtigen Unterschied, der sich dann auswirkt, wenn sich eine Sicherung über mehrere Medien erstreckt.

Bei einem **File Level Restore** der Sicherung werden mit *View > Required Volumes ...alle Medien* aufgeführt:



Bei einem **Save Set Restore** wird mit *View > Required Volumes ...* jedoch **nur das beginnende Medium** angezeigt:



Bei einem **Save Set Restore** sollten Sie deshalb immer noch einmal NetWorker's Medien-Index befragen:

```
C:\>mminfo -q "ssid=4235732831" -r "ssid,sumflags,volume"
  ssid      fl volume
4235732831 hb Default.001
4235732831 tb Default.002

C:\>
```