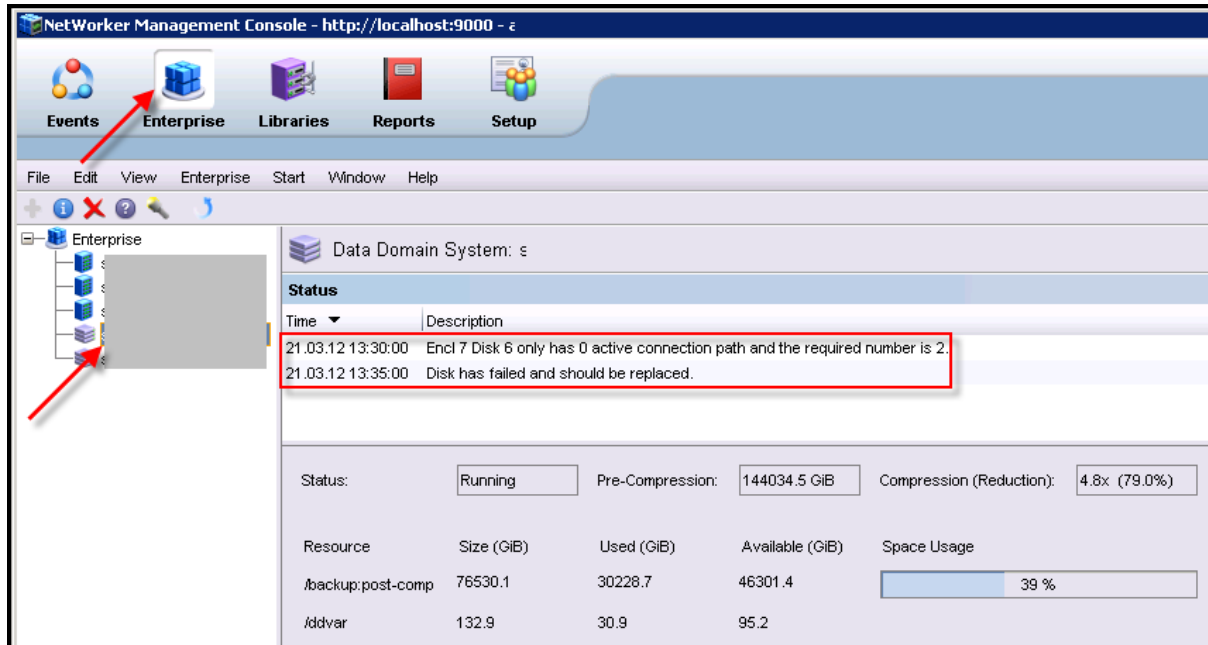


Ausgefallene Data Domain Disks werden auch in der NetWorker Management Console angezeigt

Im NMC Fenster *Enterprise* stellt sich dies - zumindest im NetWorker 7.6.2 wie folgt dar:



Selbstverständlich sehen Sie diese Meldung nur dann, wenn Sie die entsprechende Data Domain auch im *Enterprise* Baum (linke Seite) ausgewählt haben.