

Achten Sie auf das Hardlimit einer Gruppe

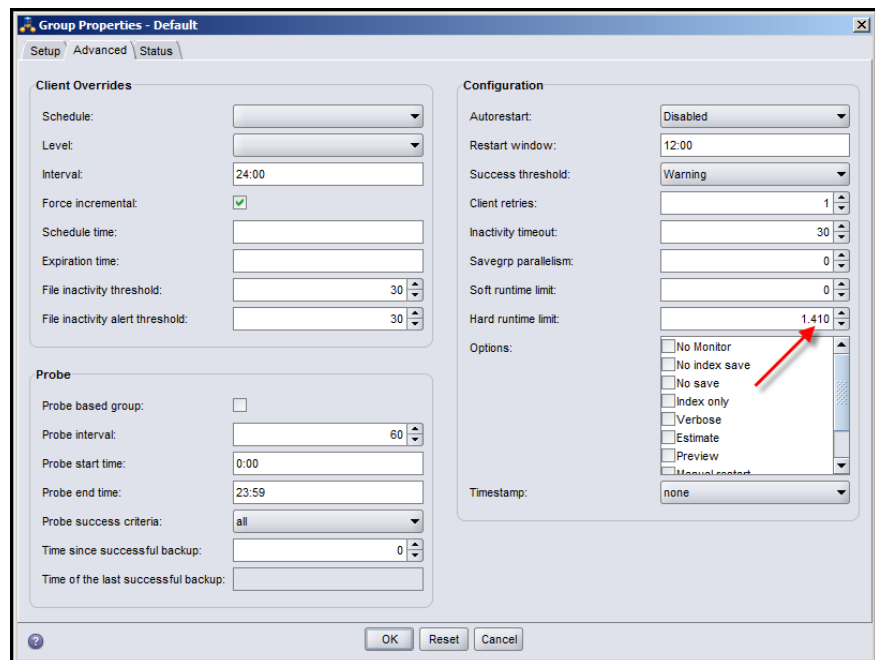
Seit der Version 7.6.0 hat der NetWorker die Möglichkeit, die Laufzeit einer Savegroup zu kontrollieren:

- **Soft runtime limit**
 - Nach Ablauf dieser Zeit werden keine neuen Sub-Prozesse dieser Gruppe mehr gestartet.
 - Noch aktive werden jedoch beendet.
 - Außerdem werden noch Index und Bootstrap Sicherungen ausgeführt.

- **Hard runtime limit**
 - Nach Ablauf dieser Zeit werden alle Prozesse dieser Gruppe beendet.
 - Damit stellen Sie sicher, daß eine Gruppe nach dieser Zeit bedingungslos beendet wird.

Der Standardwert 0 schaltet diese Überwachung aus.

Um sicherzustellen, daß die Gruppe vor dem nächsten Restart nach 24 Stunden auch wirklich gestoppt ist, können Sie das *Hard runtime limit* z.B. auf 23,5 Stunden (= 1410 Minuten) einstellen:



Wird diese Limitierung aktiv, haben Sie allerdings nur 30 Minuten Zeit, diesen Sachverhalt zu erkennen, denn der neue Start einer Gruppe überschreibt ihre gespeicherten *Savegroup Details*. Allerdings werden diese Vorgänge auch in der Datei `daemon.raw` wie folgt gespeichert:

```
39074 27.11.2011 22:41:12 1 JOBS notice: Termination request was sent to //
job <jobid> as requested. Reason given: Hardlimit
```

Aus diesem Grund macht es Sinn, diese Protokolldatei u.a. nach solchen Meldungen zu durchsuchen. Für Details verweise ich an dieser Stelle auf meine Tips:

gener480.pdf sowie
windows_1.pdf und
windows_2.pdf