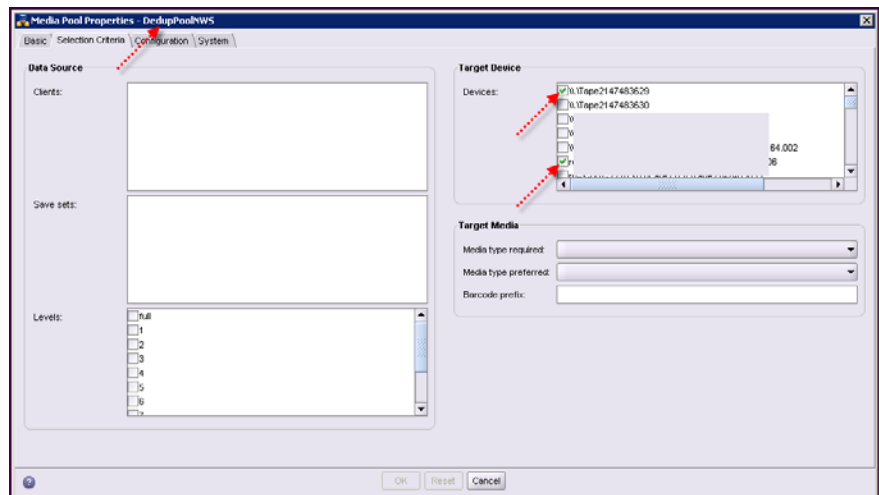


Plötzlich erscheint ein Bandlaufwerk in einem Disk-Pool

Nach dem Updates eines NetWorker Servers auf die Version 7.6.2.5 und dem Neustart des Rechners erschien ein Bandlaufwerk in einem Disk-Pool wie folgt:



Dies schien jedoch allein ein Problem mit der NMC GUI zu sein, denn die Kontrolle mit dem Text-Administrator `nsradmin` zeigte ganz klar, daß dort das Bandlaufwerk gar nicht bekannt war.

Das war wohl auch die Ursache dafür, daß dieses Laufwerk nie in Erscheinung trat (Der NetWorker verlangte niemals nach einem Medium). Und da der Fehler nicht wirklich 'greifbar' war, konnte auch der EMC Support bei diesem Problem nicht helfen.

In einen solchen Fall ist es also sinnvoll, die Übereinstimmung zwischen der NetWorker 'Realität' und der Admin GUI zu überprüfen.

Schließlich behob ein nochmaliger Restart des NetWorker Servers diesen Fehler 'auto-magisch'.