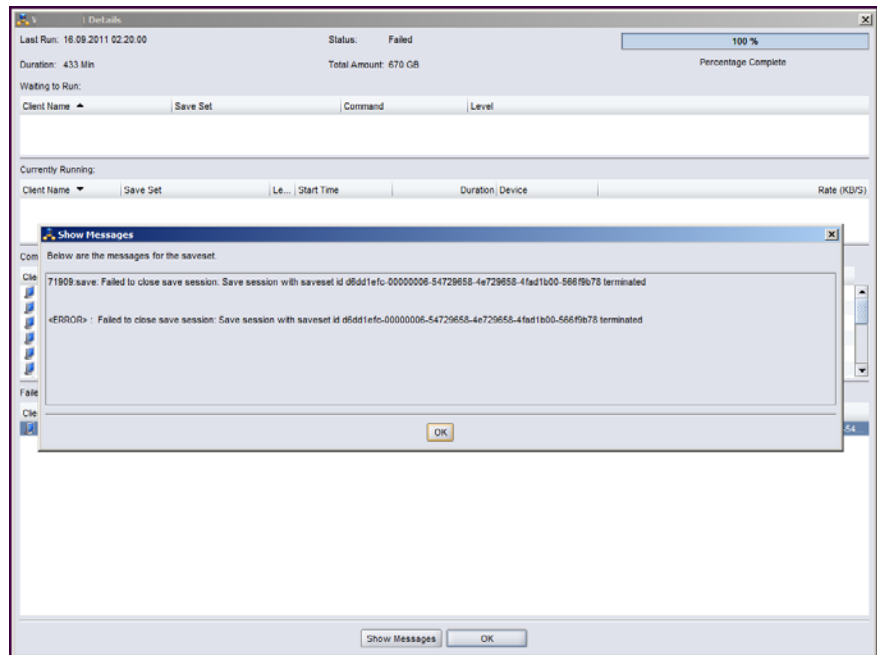


# Schreibfehler 'Failed to close save session' beim Schreiben auf ein AFTD Laufwerk an einer Data Domain

In den *Savegroup Details* erscheint der Fehler wie folgt:



Das eigentliche Problem aber sehen Sie erst, wenn Sie in der Log-Datei `daemon.raw` nach der Sicherung suchen. Dort wird es wie folgt notiert:

```

.....
38758 16.09.2011 07:46:14 0 media emergency: Cannot write to
<snode\media\dir>\d6dd1efc-00000006-54729658-4e729658-4fad1b00-566f9b78 //
- Invalid argument
.....

```

Aus diesem Grund macht es Sinn, diese Protokolldatei u.a. nach solchen Meldungen zu durchsuchen. Für Details verweise ich an dieser Stelle auf meine Tips

*gener480.pdf*        sowie  
*windows\_1.pdf*     und  
*windows\_2.pdf*

Ursächlich für diesen Fehler war letztendlich ein Hardware-Problem mit der Data Domain, das zusammen mit dem Einspielen neuer Firmware behoben wurde.