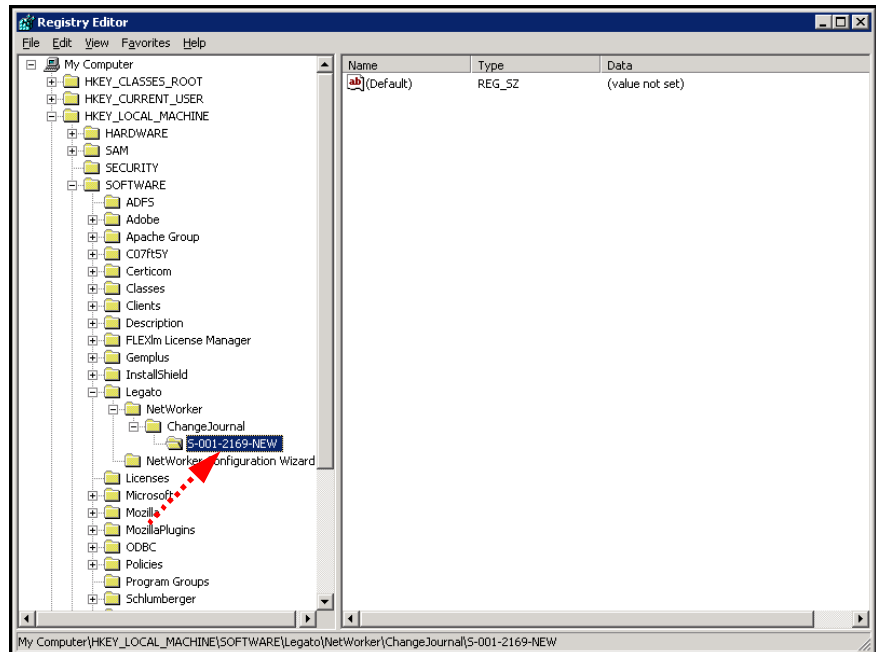
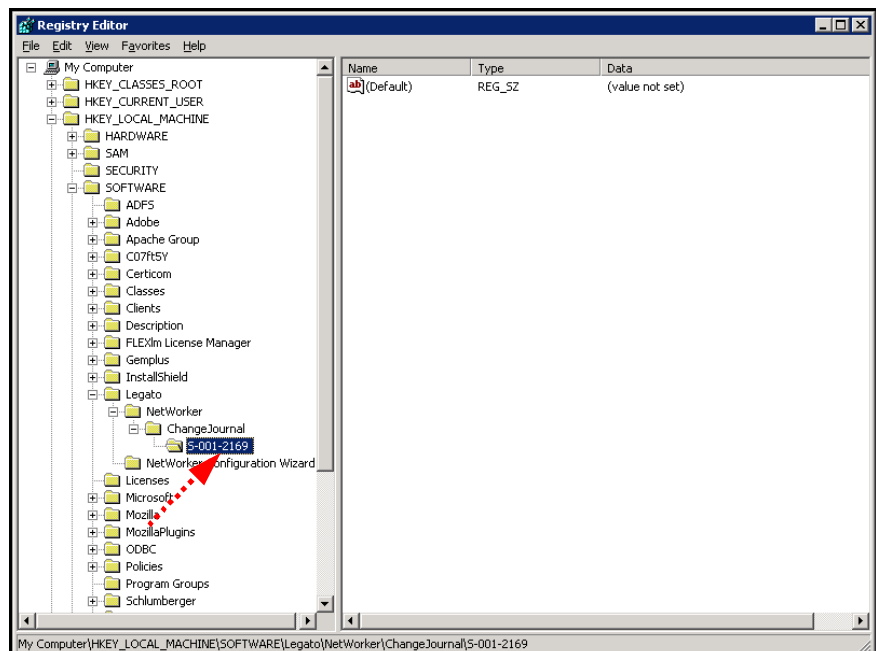


No such Host

Wird Ihnen dieser Fehler gemeldet, kann es bei einem Windows Rechner daran liegen, daß verschiedene Werte für den Rechnernamen in der Registry existieren, wie z.B. hier:



So sollte es eigentlich aussehen:



Bei einer solchen Meldung sollten Sie vielleicht die Registry des Clients nach seinem Namen durchsuchen - vielleicht finden Sie ja auch eine (ähnliche) Abweichung.



Vergessen Sie danach nicht, den NetWorker Client Service neu zu starten!