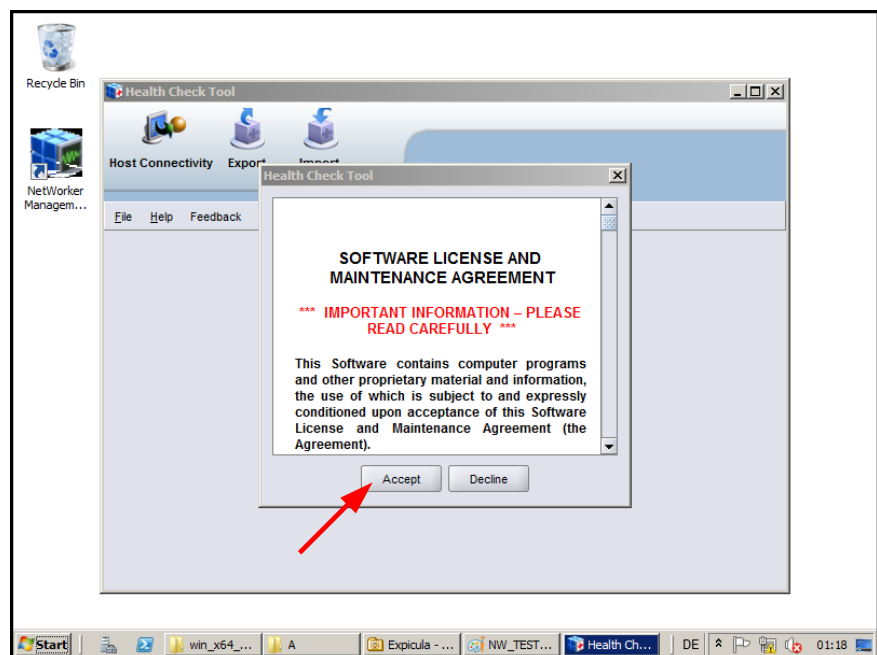


Das neue NetWorker 'Health Check Tool'

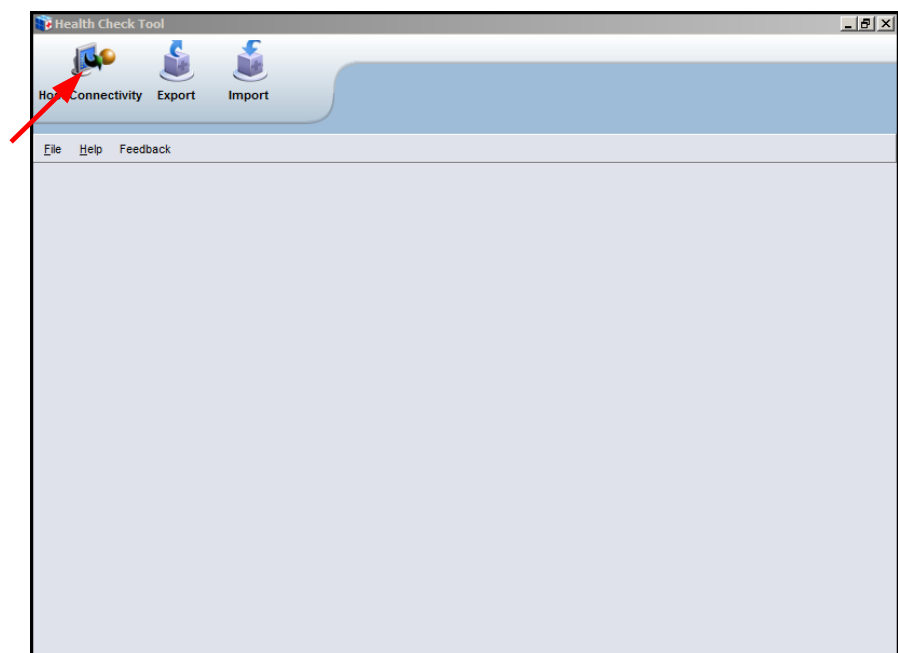
Hierbei handelt es sich um ein grafisches Utility, daß wichtige Grundfunktionalitäten in der NetWorker Umgebung überprüfen kann. Momentan beschränkt sich die Funktionalität jedoch ausschließlich auf die Überprüfung von Netzwerk-Anbindungen. Ein kleines PDF Dokument gehört ebenfalls zum Lieferumfang. Bislang ist das Tool ausschließlich auf Anfrage beim EMC Support erhältlich - von ihm erhalten Sie den entsprechenden Download Link.

Anschließend müssen Sie nicht einmal ein Programmpaket installieren sondern nur die Software entpacken und das Script zur Ausführung des Java Programms starten. Layout und Bedienung lehnen sich stark an die *NetWorker Managment Console* an.

Zu Beginn müssen Sie natürlich noch die Lizenzvereinbarung akzeptieren:



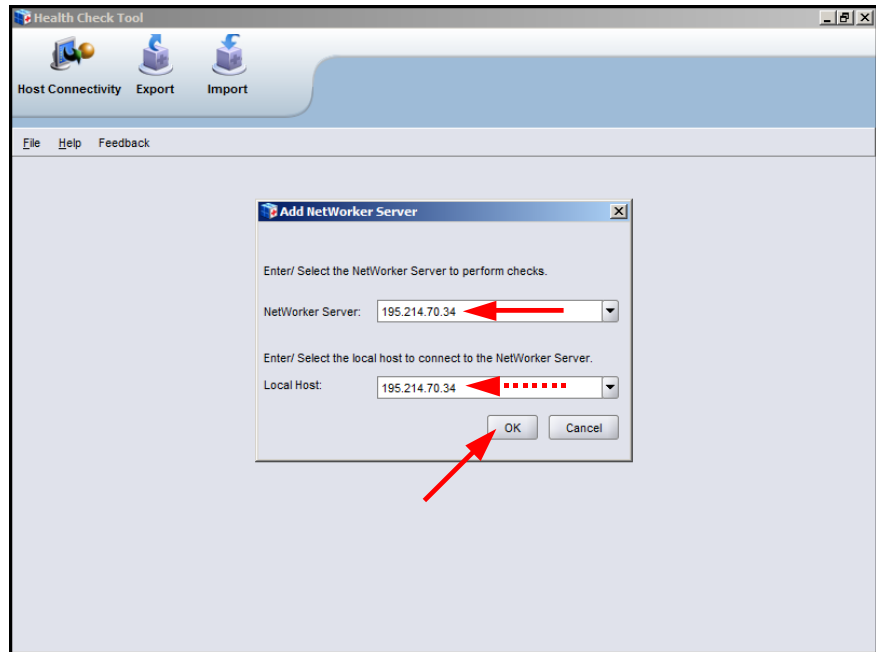
Dann erscheint der Hauptbildschirm so:



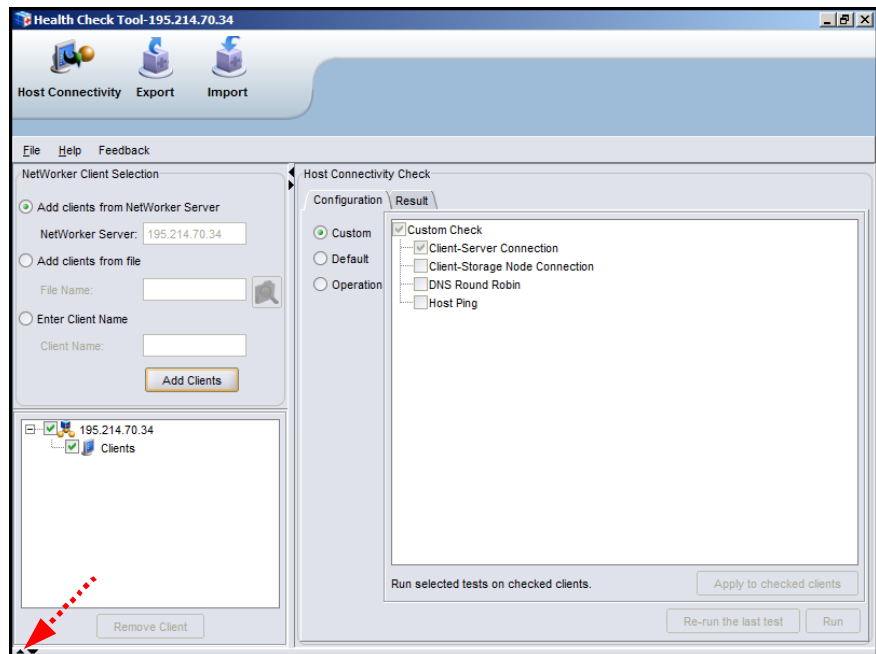
Klicken Sie jetzt einfach das Symbol *Host Connectivity* an.

- Jetzt müssen Sie noch den NetWorker Server eintragen, dessen Clients Sie testen wollen:

Bitte machen Sie sich im weiteren Umgang mit dem Programm immer auf einige längere Verzögerungen gefaßt!



Schließlich gelangen Sie zu dem Fenster, in dem Sie die Testparameter festlegen:

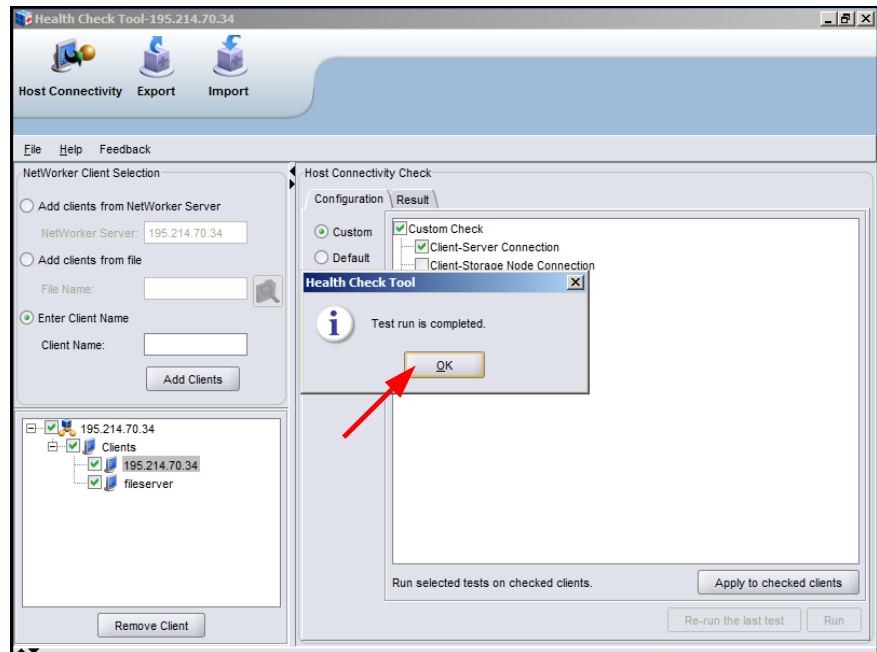


Generell sollte Ihr Monitor wesentlich größer als 800 x 600 Punkte auflösen.

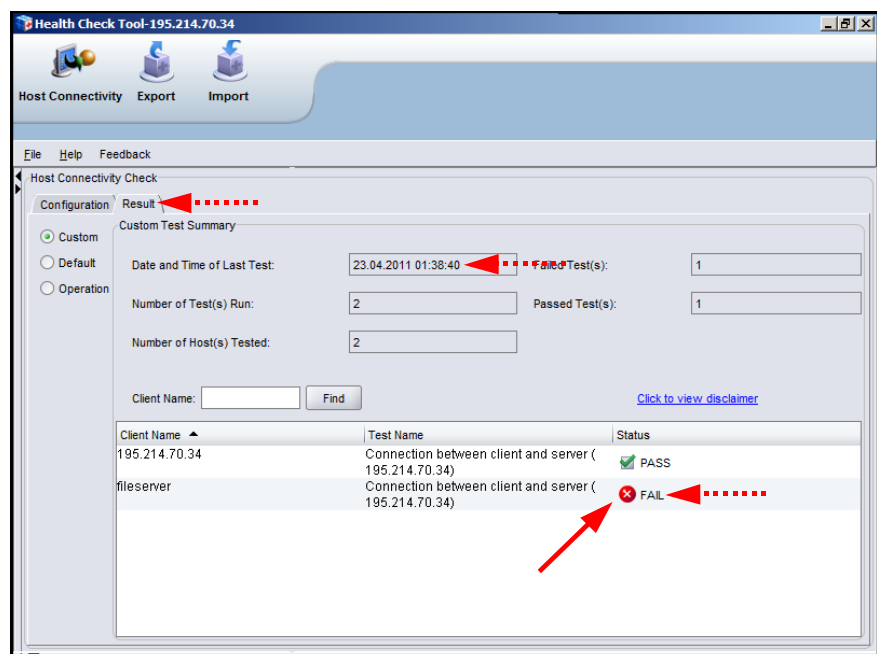
Der Balken am unteren Bildrand jedoch verschiebt sich ausschließlich bei Bedarf.

Details zur eigentlichen Konfiguration und zur Durchführung eines Tests erfahren Sie aus dem Handbuch.

Schließlich meldet sich der Vorgang wie folgt zurück:

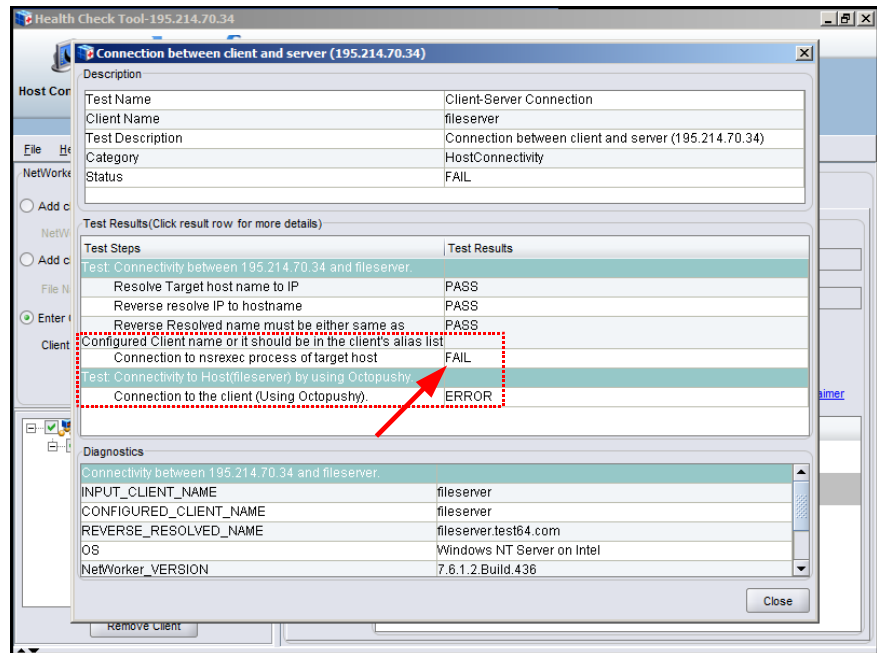


- Klicken Sie *OK* an, um weitere Details zu erfahren.
Das Programm wechselt jetzt automatisch zum Register *Result*:



- Klicken Sie für weitere Einzelheiten einfach die entsprechende Zeile doppelt an.

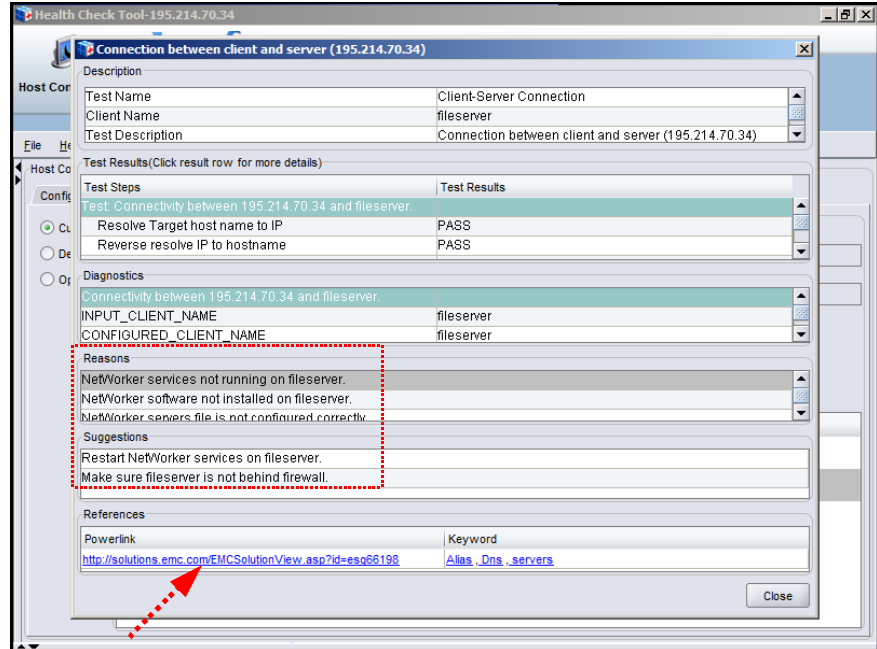
Das Ergebnis sieht dann z.B. so aus:



Mitunter stehen sogar noch weitere Details zur Verfügung.

- Mit einem Doppelklick auf die Zeile können Sie sie abrufen:

Bei diesem Beispiel finden Sie sogar einen direkten Weblink zu einem helfenden Dokument der EMC NetWorker KnowledgeBase.



Mittlerweile habe ich weitere Erfahrungen mit dem Tool machen können, die ich Ihnen nicht vorenthalten möchte.

Angefangen hat es damit, daß ich eine Umgebung mit mehr als 500 Clients zum automatisierten Update auf den NetWorker 7.6.2 vorbereiten wollte. In diesem Zusammenhang habe ich das einleitende Software Inventory durchgeführt, was jedoch bei ca 15% der Clients fehlschlug. Nach Rücksprache mit dem EMC Support sind diese Fehler vor allem auf 'Netzwerk-spezifische' Fehler zurückzuführen. Man riet mir, zur weiteren Diagnose die HCT Software einzusetzen.

Dies erschien mir zwar eigenartig - schließlich waren die Sicherungen selbst kein Problem - trotzdem habe ich die Zeit investiert. Dabei stellte sich bei der überwiegenden Mehrheit meiner Problemfälle heraus, daß diese Clients nach der NetWorker Installation umbenannt wurden und der alte Name noch in der Resource Datenbank des Clients (NSRLADB) weiterlebte.

Nach der Korrektur und dem Neustart des NetWorker Client Daemons/ Services führte ich bei diesen Rechnern wieder das Software Inventory aus. Und in der Tat waren die Fehler jetzt bei allen Rechnern verschwunden. Nun sehe ich dem Update gelassener entgegen.