

Bei einer sehr viel früheren Browse Zeit lohnt sich die NetWorker Recover GUI nicht

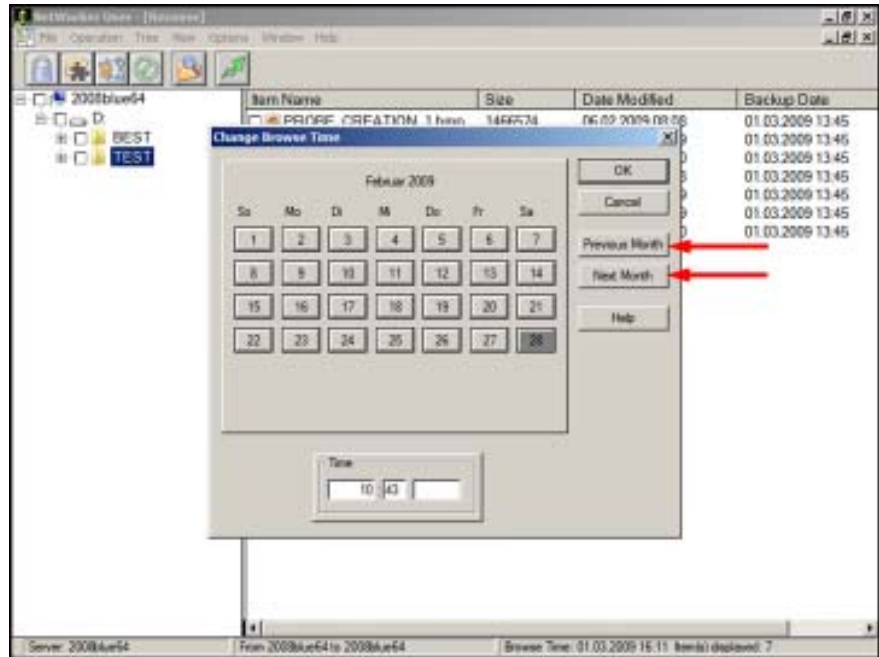
Viele Kunden benutzen den NetWorker auch quasi zur Langzeit-Archivierung. Da die Festplattenkapazität bei den intelligenten RAID Systemen während des Betriebs (fast) beliebig erweitert werden kann, ist eine solche Lösung naheliegend.

Das Browsen zu einem Datum der entfernten Vergangenheit ist allerdings ziemlich umständlich, denn die GUI läßt nicht die Eingabe eines bestimmten Datums zu - hier haben Sie nur die Möglichkeit, über die entsprechenden Schaltflächen einen Monat vor bzw. zurück zu wechseln.

So sieht dies in der UNIX Recover GUI aus:



Für das Programm *NetWorker User* ist das Bild natürlich identisch:



Das bedeutet allerdings auch daß Sie bei einem Sprung zurück die Monate entsprechend oft klicken müssen. Bei 7 Jahren ist das genau $7 \times 12 = 84$ Mal - das ist im praktischen Betrieb nicht mehr praktikabel.

Die Anwendung des NetWorker Befehls `recover` ist hier wesentlich effektiver, denn dort können Sie das Datum direkt eingeben. Allerdings müssen Sie dann auf die grafische Darstellung verzichten - und das erfordert etwas Übung.