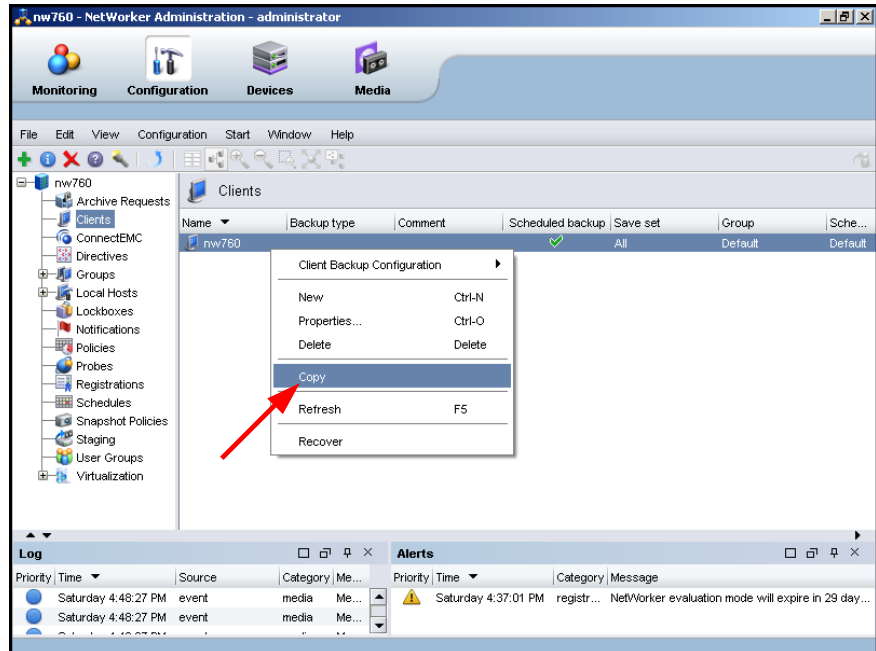
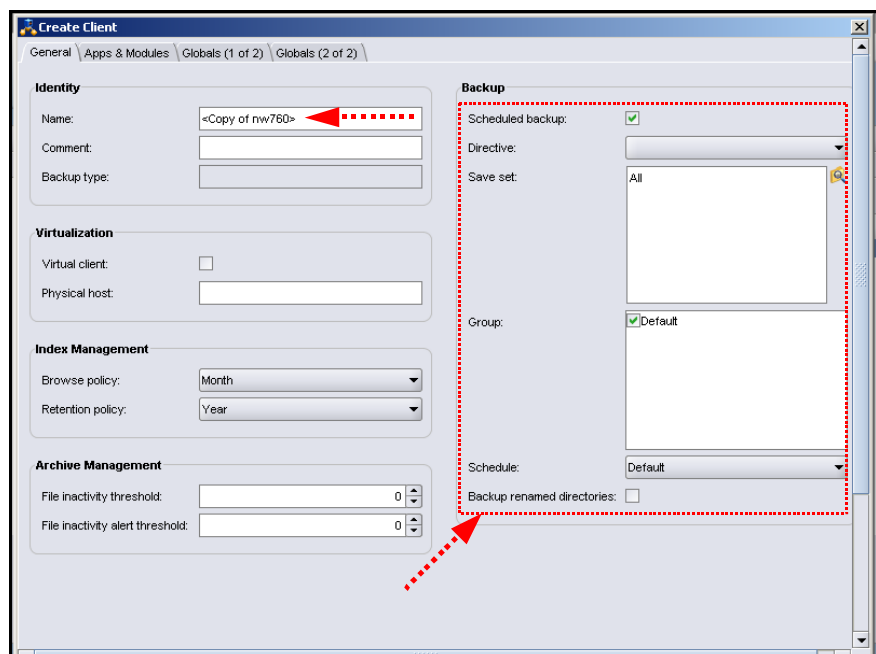


Richtiges Kopieren von Client Ressourcen

Wie Sie vielleicht wissen, gibt es im Fenster *Configuration* die Möglichkeit, über das Kontext -Menü mit dem Befehl *Copy Client-Ressourcen* zu kopieren:

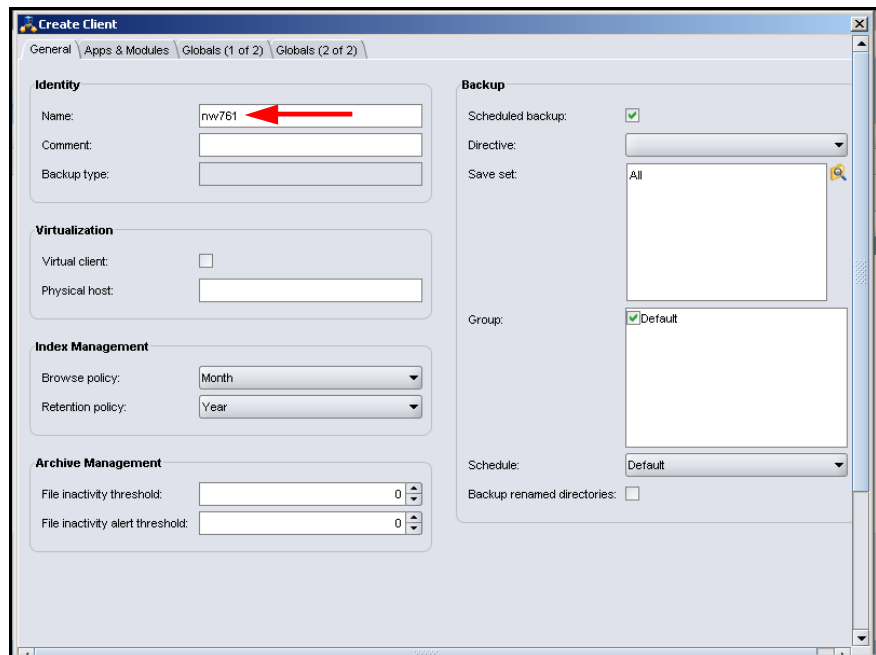


Gedacht ist diese Funktionalität vor allem, um **den gleichen Rechner** z.B. mit geänderten *Save sets* anzulegen, weil vielleicht für diese Instanz noch ein zusätzliches Backup Command ausgeführt werden soll:

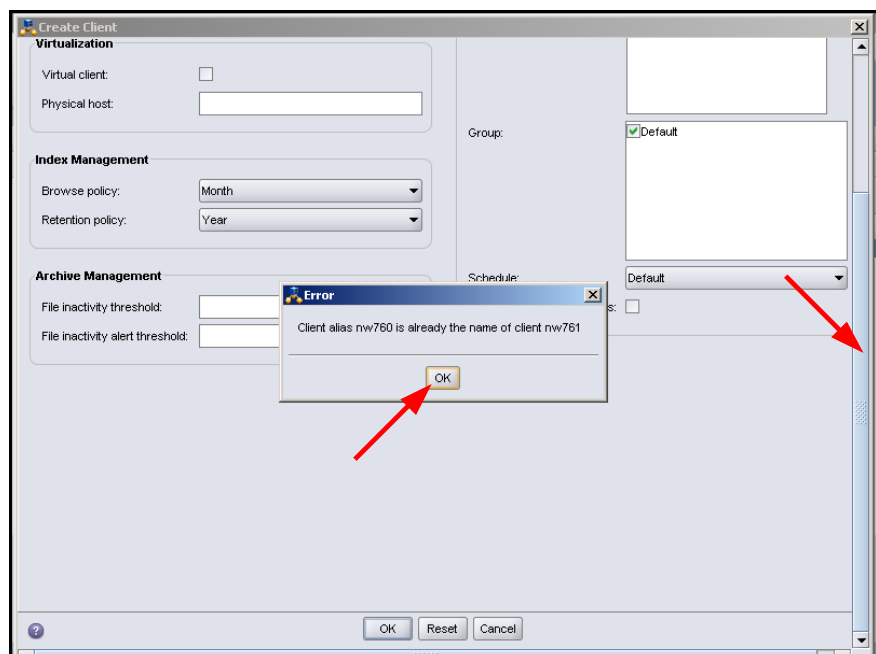


In diesem Fall müssen Sie im Register *General* lediglich noch einmal **den gleichen Namen** eingeben und dann alle notwendigen Backup Parameter entsprechend ändern.

Allerdings können Sie diese Funktionalität auch dazu verwenden, die Resource für **einen neuen Client** einzurichten. In diesem Fall benötigen Sie hierzu natürlich mindestens den entsprechenden *Namen*:

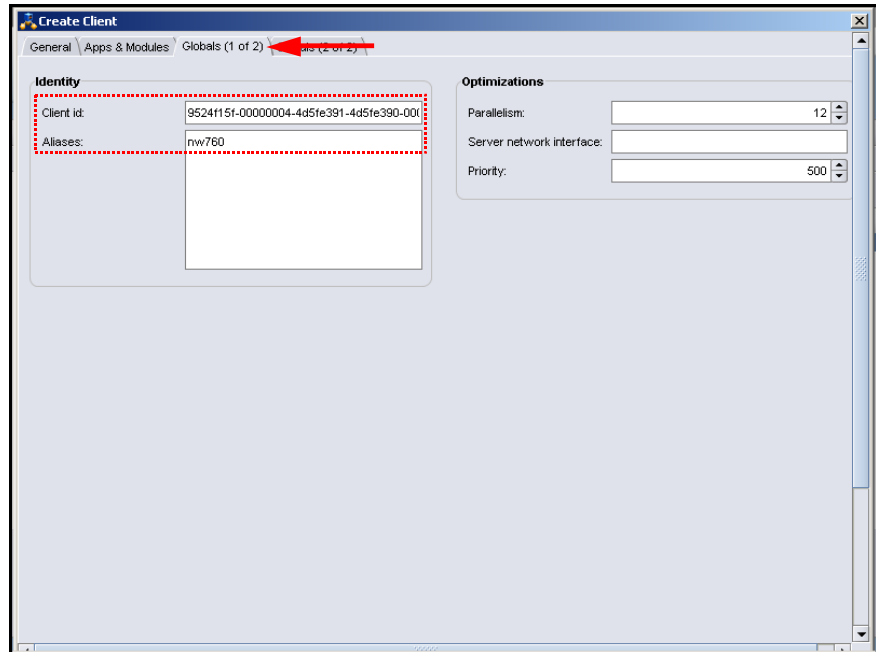


Die Bestätigung mit *OK* führt allerdings zu diesem Fehler, der auf eine noch vorhandene Referenz zum ursprünglichen Client hinweist:

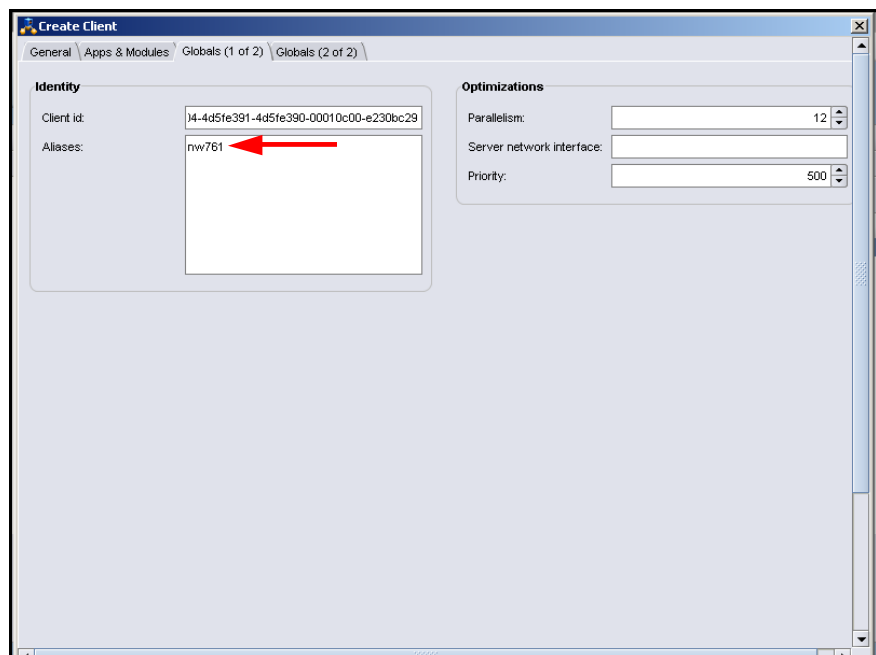


Ursächlich hierfür sind die Einstellungen im Register *Globals (1 of 2)*, und zwar im Bereich *Identity*:

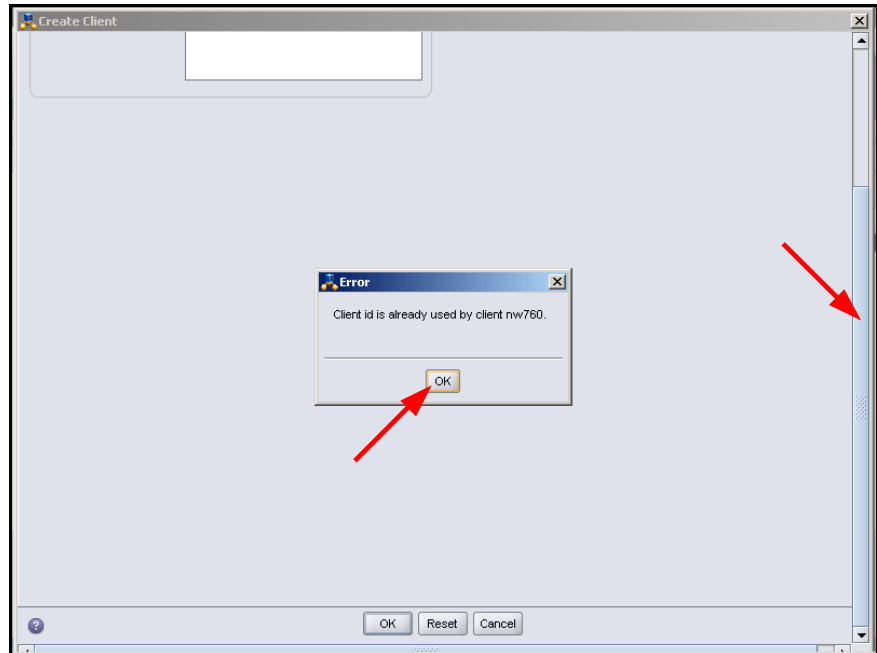
Denken Sie daran, daß bei einer Kopie natürlich alle Daten übernommen werden, also auch die *Identity*.



Sie müssen also zumindest auch die *Aliases* Liste entsprechend ändern:

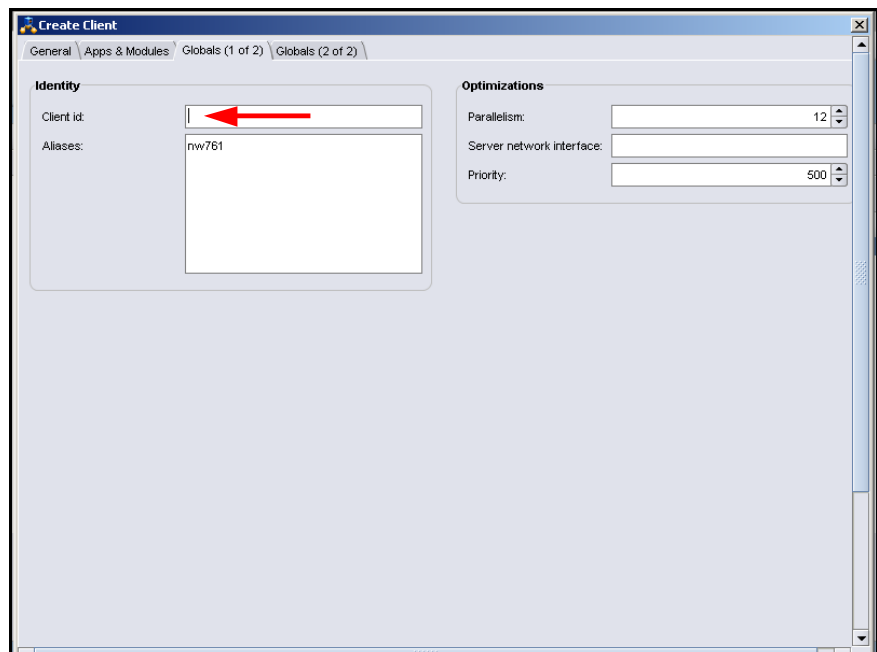


Das ist allerdings nicht genug, denn bei der Bestätigung erhalten Sie diese Fehlermeldung:

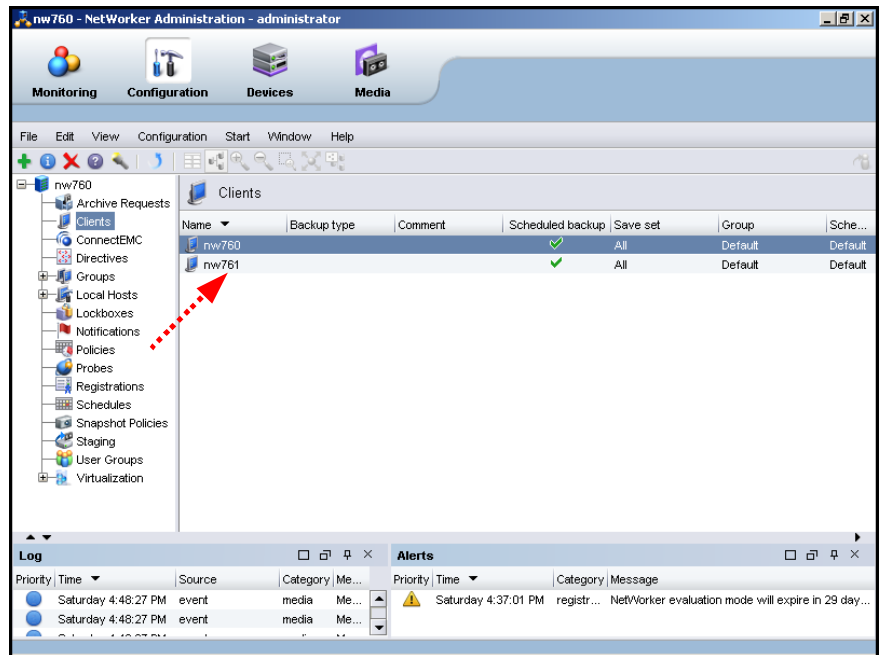


Natürlich dürfen zwei Rechner nicht auch die gleiche *Client id* besitzen!

Deshalb müssen Sie auch die *Client id* löschen - ...



... dann klappt's auch mit einem neuen Client:



Und wie sich leicht vergleichen lässt, sind beide *Client ids* auch tatsächlich verschieden:

