

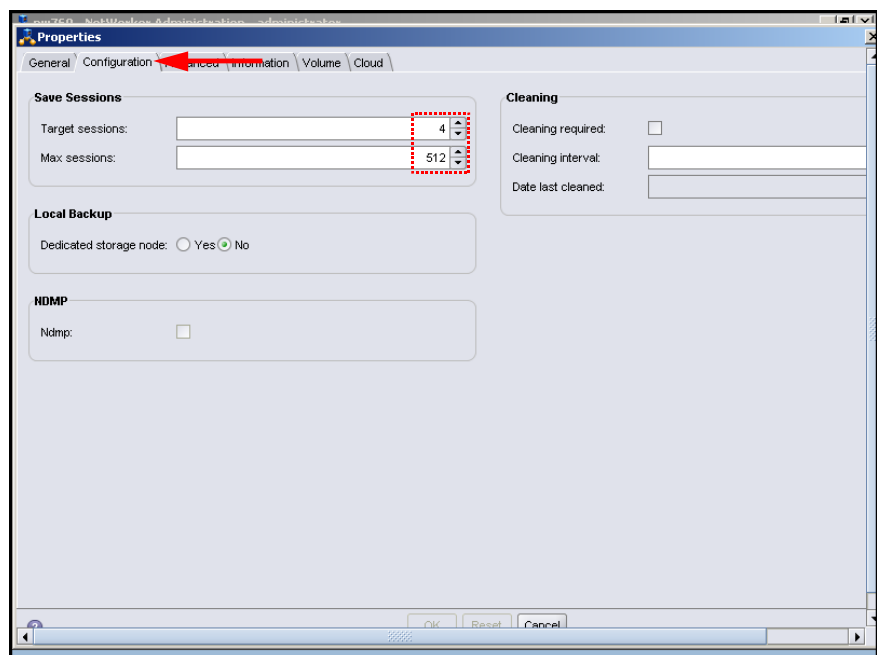
Achtung beim Einstellen des 'Parallelism' Wertes für die Laufwerke

Bei den Laufwerks-Parametern gibt es gar keinen Wert mit diesem Namen - denkt man jedoch etwas abstrakt, kann man die *Target sessions* durchaus als Laufwerks-Parallelismus ansehen.

Standardmäßig sind die *Target sessions* zu 4 definiert. Alte 'NetWorker' wissen jedoch, daß dies kein begrenzender Faktor ist - sind weitere Streams zum gleichen Medium möglich, übersteuert der NetWorker jedoch die Vorgabe und öffnet noch weitere Streams. Bei Bändern führt das jedoch dazu, daß viele Streams miteinander vermischt werden.

Die Rücksicherung einer einzelnen Sicherung aus diesem 'Gemenge' wird deswegen langsam, weil im gleichen Lauf viele Daten von anderen Sicherungen mitgelesen und herausgefiltert werden müssen, da sie nichts zum gewünschten Datenstrom gehören. Um diesen Effekt zu minimieren, wurde später der Parameter *Max. sessions* eingeführt - er ist standardmäßig jedoch so hoch eingestellt, daß er keine Begrenzung darstellt und bereits existierende Konfigurationen nicht stört.

Die Einstellungen für ein Laufwerk finden Sie in seinen Eigenschaften, und zwar im Register *Configuration*:

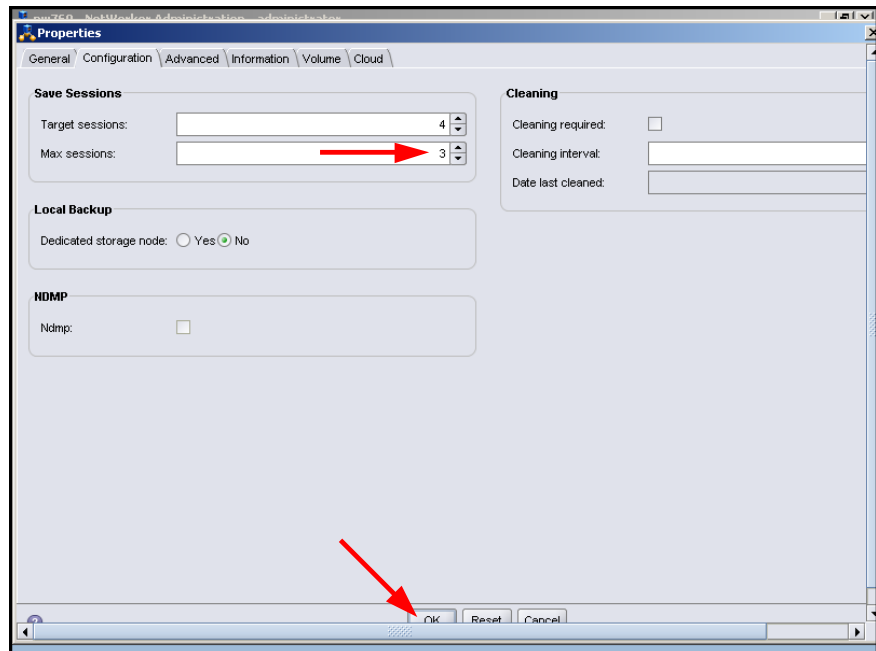


Bei der Änderung der Werte sollten Sie aber auf jeden Fall Vorsicht walten lassen, denn die tatsächlichen Änderungen entsprechen nicht immer den Erwartungen.

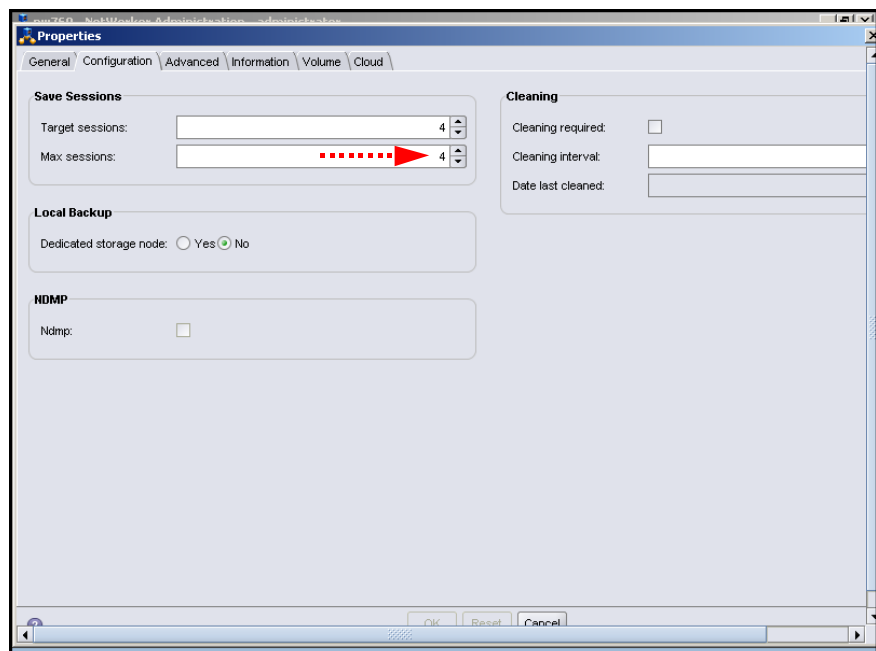
Was hierbei passieren kann, zeigen die Fallbeispiele auf den nächsten Seiten.

1. *Max. sessions* paßt sich immer den *Target sessions* an!

Stellen Sie die *Max. sessions* auf einen Wert kleiner als die *Target sessions* ein ...

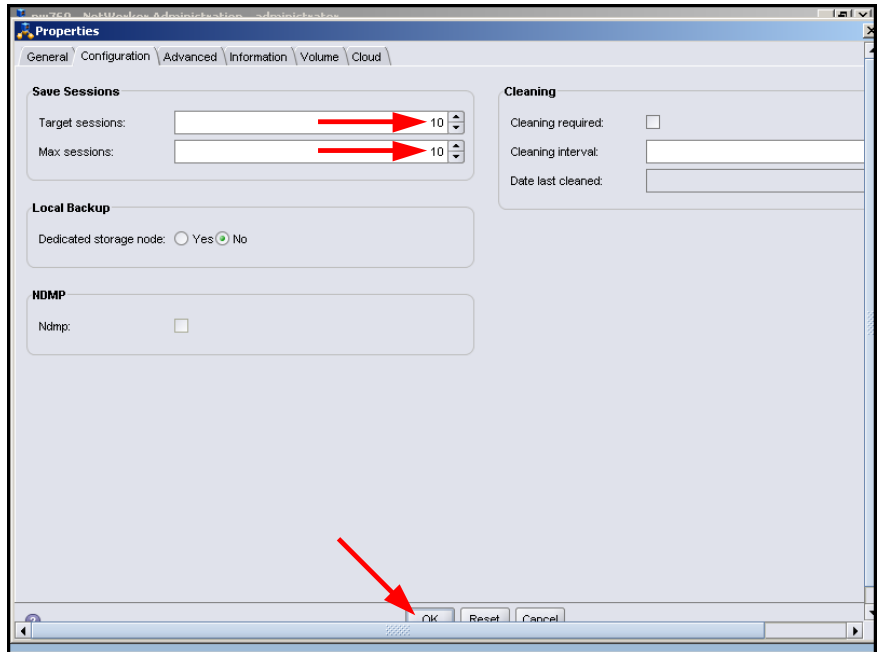


... wird diese Änderung nicht übernommen, denn dies würde der Intention der *Target sessions* widersprechen:

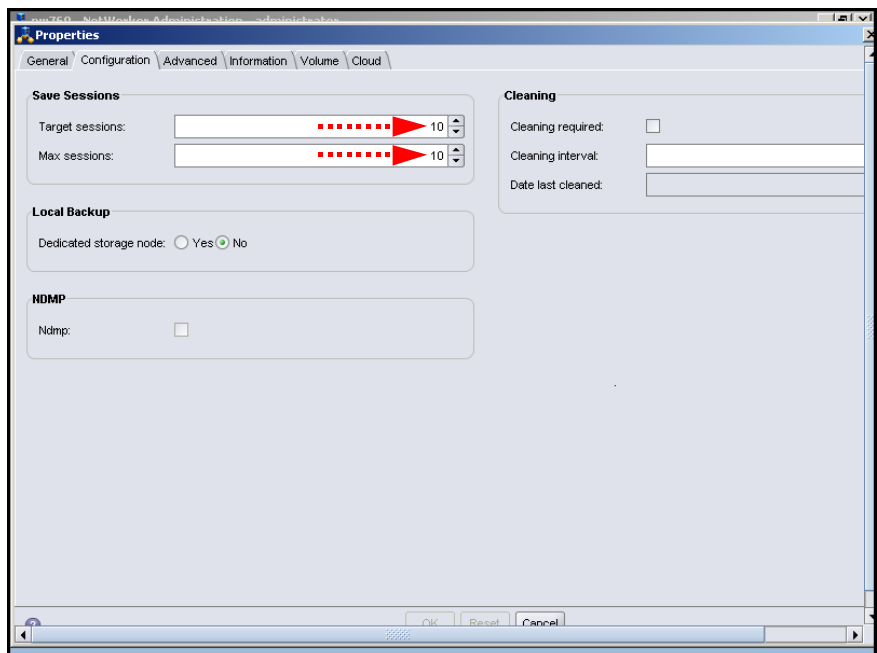


2. Erhöhen beider Parameter auf den gleichen Wert

Die hierbei durchgeführte Änderung, wie in diesem Beispiel ...

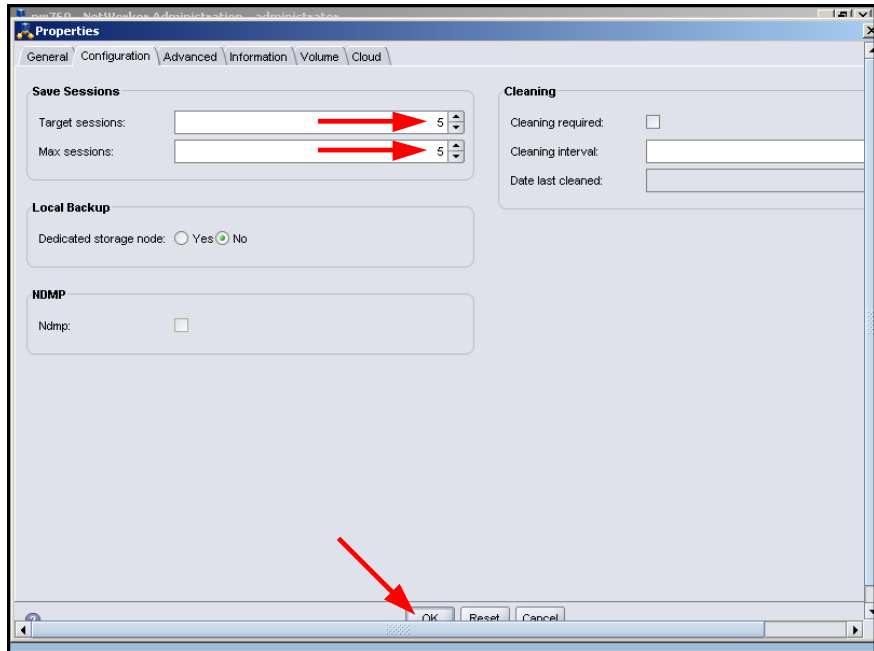


... wird auch tatsächlich übernommen - das Ergebnis entspricht also den Erwartungen:

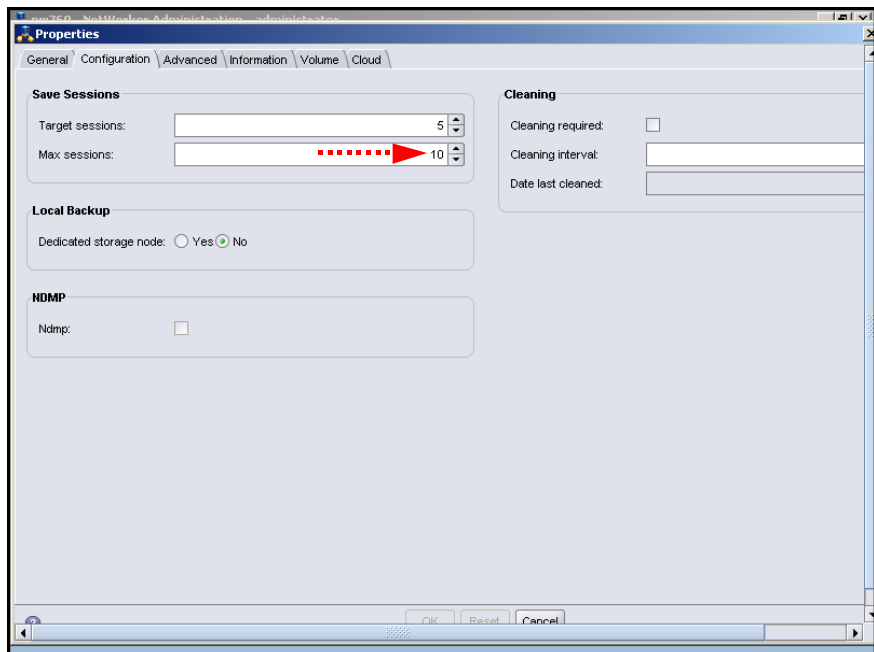


3. Verringern beider Parameter auf den gleichen Wert

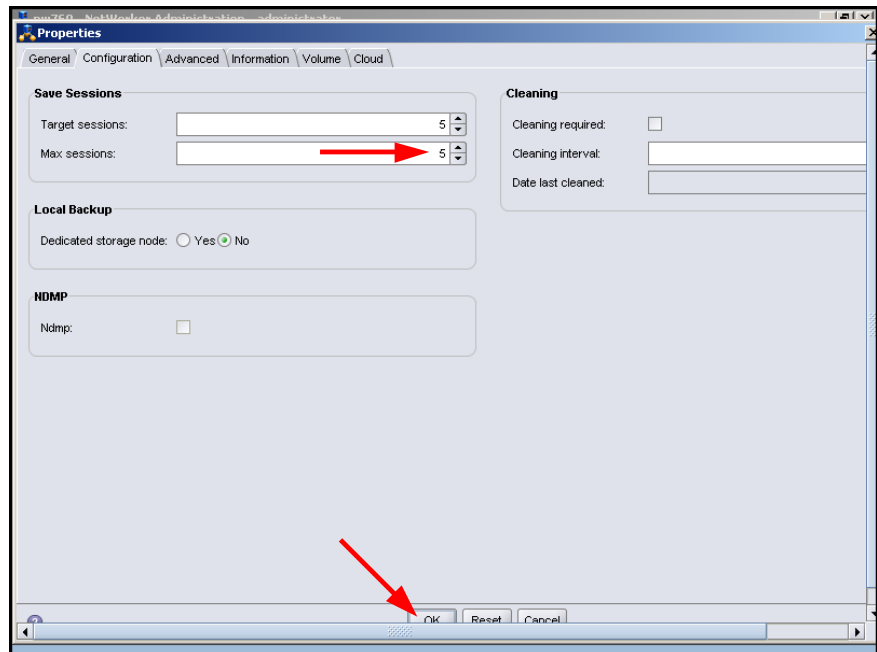
Ausgehend von den Werten der letzten Seite wird bei dieser Änderung jedoch ...



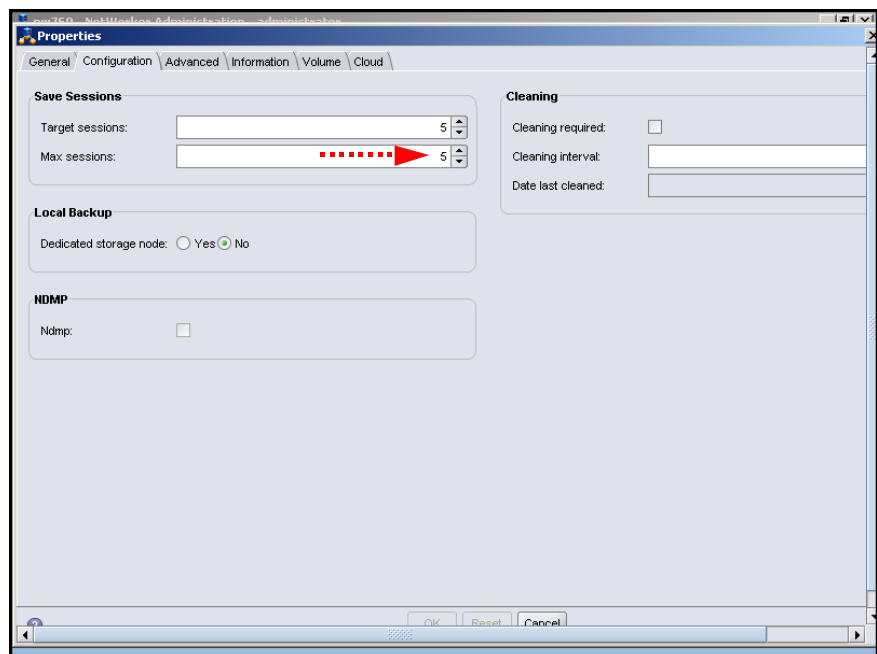
... allein der Wert für die *Target sessions* übernommen - die *Max. sessions* bleiben unverändert:



Aber natürlich läßt sich auch dieser Parameter verändern, nur ist hierzu eine Wiederholung erforderlich:



Dann klappt es auch mit den *Max. sessions*:



Seien Sie also beim gleichzeitigen Verringern beider Werte vorsichtig und kontrollieren Sie immer das Ergebnis, um Überraschungen zu vermeiden!