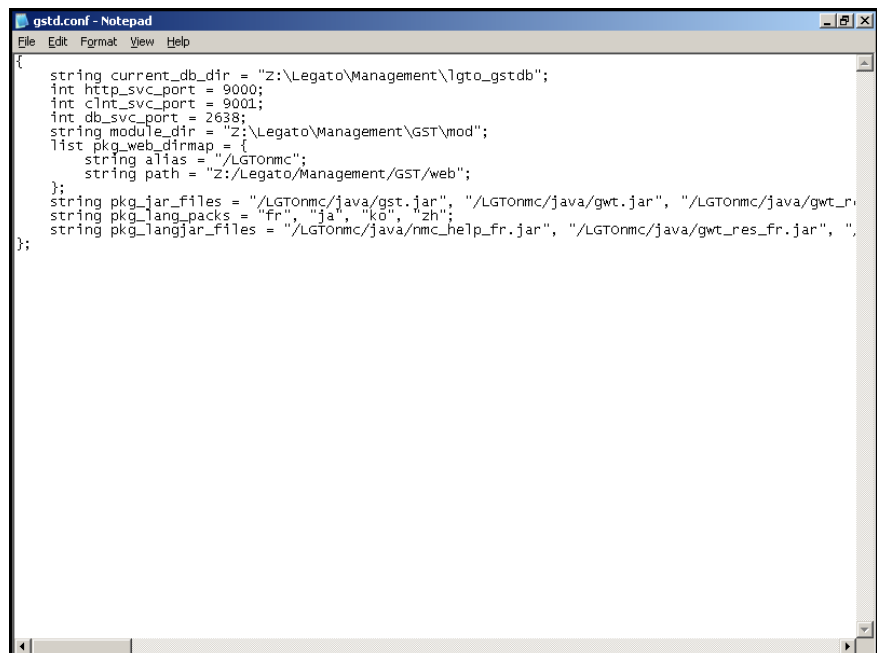
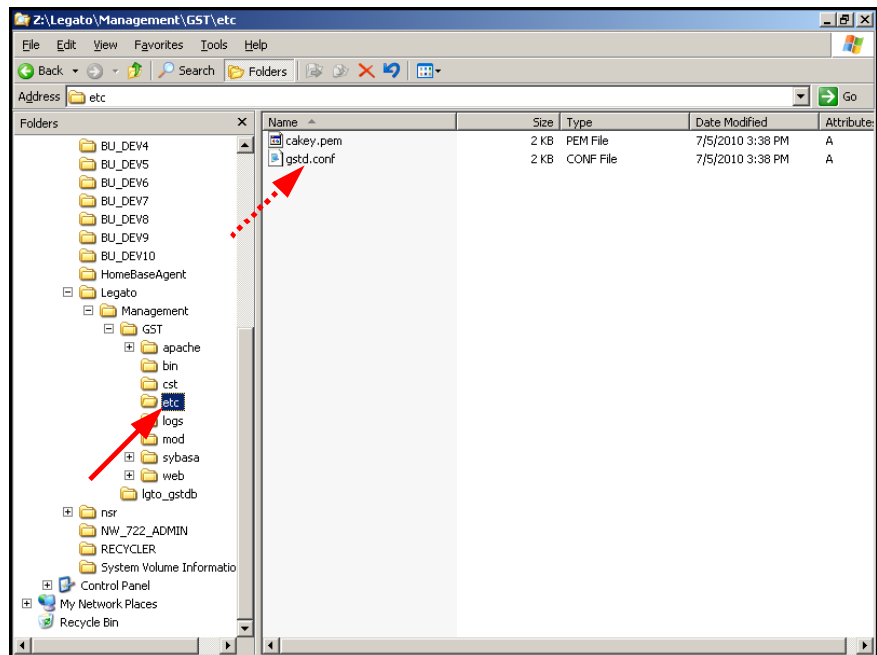


Vorsicht bei einem Update der NetWorker Management Console (NCM)

Evtl. haben Sie das Problem, daß die Anwendung zwar startet, daß Sie aber trotzdem nicht mehr zum Anmeldefenster gelangen. In diesem Fall sollten Sie die Konfigurationsdatei `gstd.conf` überprüfen - sie zeigt evtl. noch auf ein falsches Verzeichnis:



Es liegt nahe, daß dieser Fehler auftritt, wenn Sie NMC jetzt in ein anderes Verzeichnis installiert, den Link auf dem Desktop aber nicht aktualisiert haben.