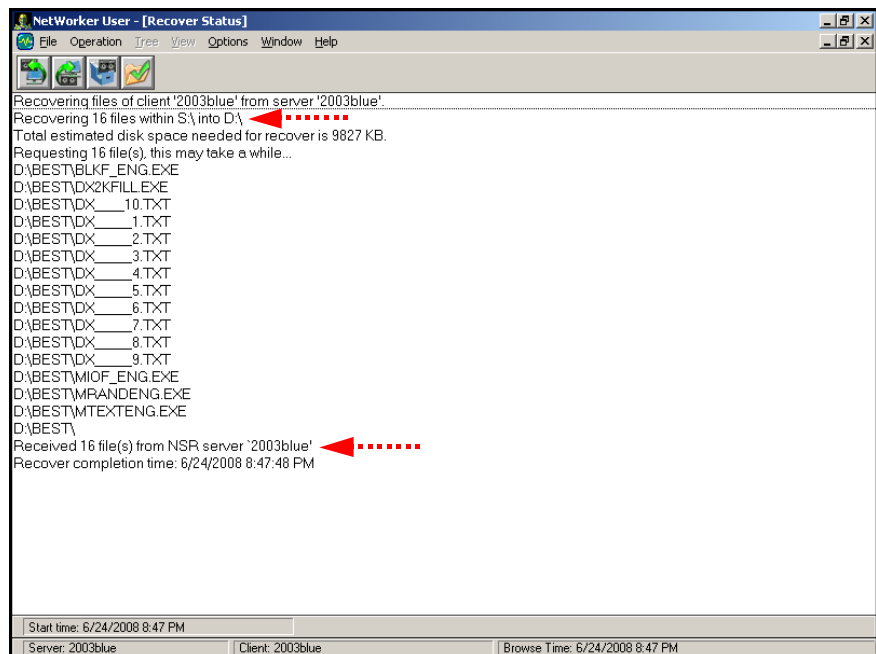


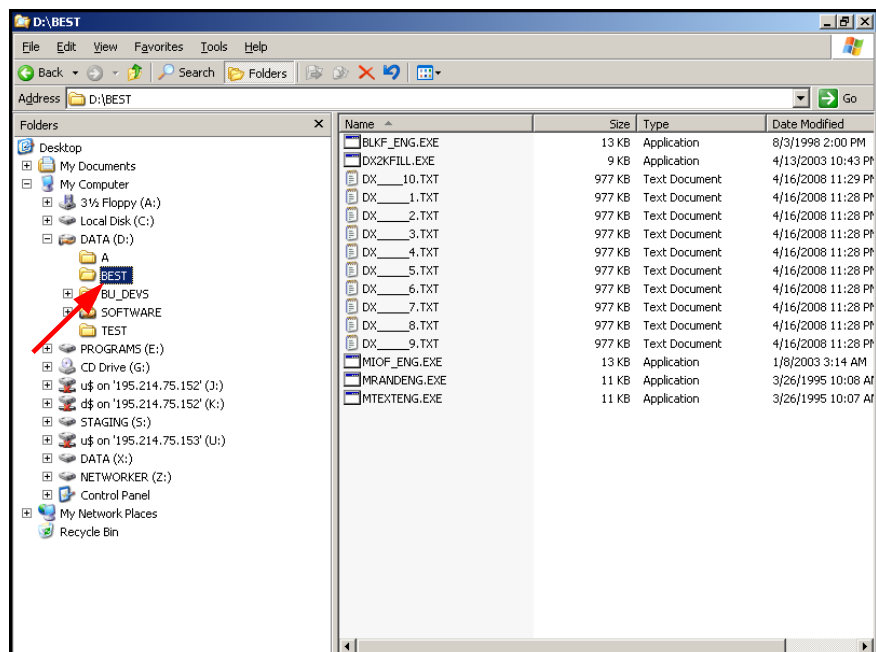
Kann der NetWorker für Windows Dateien zwischen FAT und NTFS wiederherstellen ?

Diese Frage wird meines Wissens in keinem Handbuch beantwortet. Mit ein wenig Logik sollten Sie sie aber selbst beantworten können: Allgemein ist die Datenübertragung zwischen zwei verschiedenen Dateisystemen immer dann problematisch, wenn das Ziel-Dateisystem nicht auch die Eigenschaften des Quell-Dateisystems unterstützt. Dies soll mit zwei kurzen Tests überprüft werden.

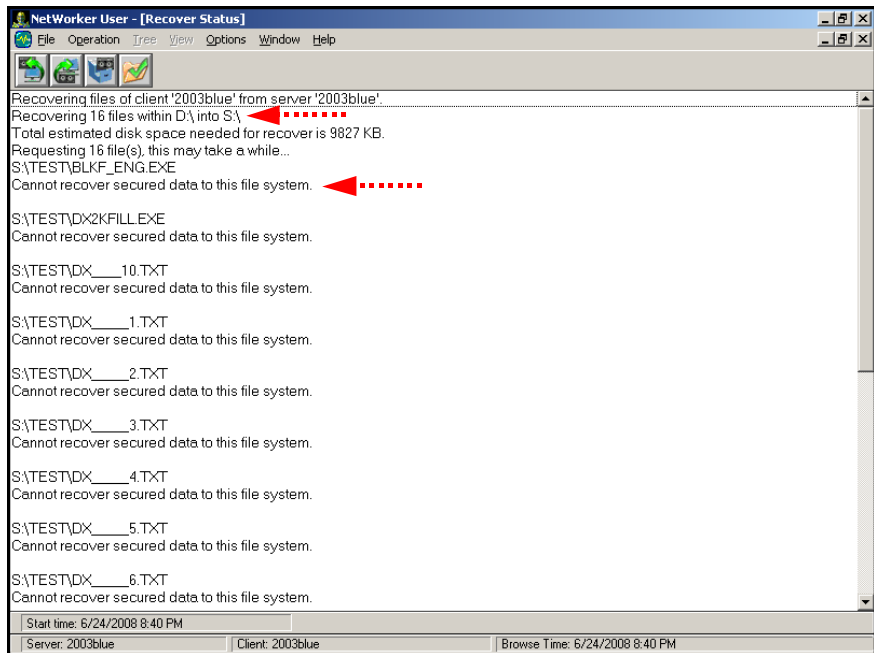
- Die Wiederherstellung von FAT Dateien auf eine NTFS Partition funktioniert problemlos:



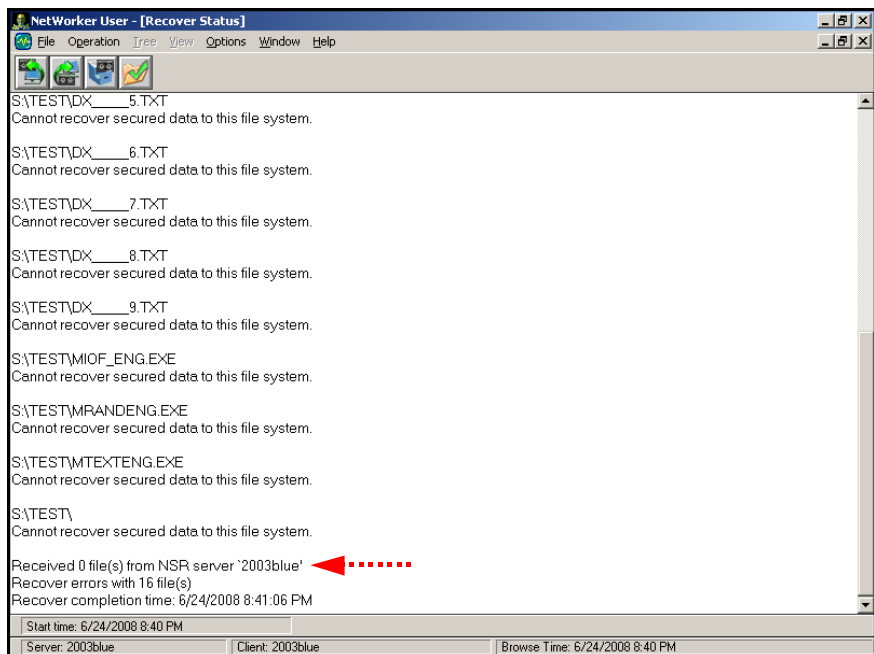
Alle Dateien wurden zurückgesichert und lassen sich mit dem Windows Explorer problemlos öffnen.



- Beim Wiederherstellen von NTFS Dateien auf eine FAT Partition gibt es jedoch sofort Fehler:

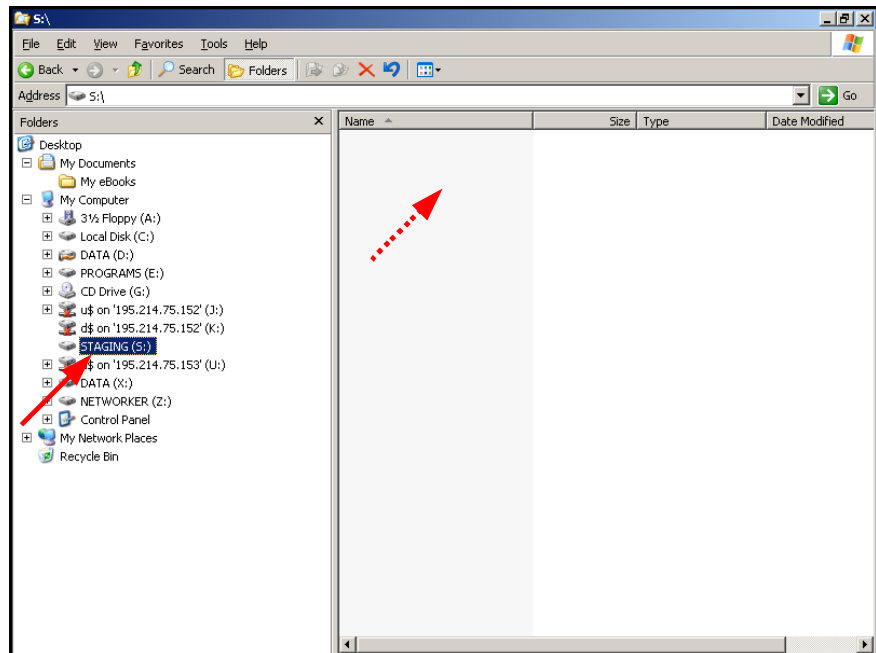


Die Ursache ist offensichtlich - FAT unterstützt die NTFS Dateiattribute nicht.



Als logische Konsequenz werden gar keine Dateien zurückgesichert ...

... was schlußendlich der Windows Explorer beweist:



Übrigens - der NetWorker wäre schon in der Lage, die Dateien selbst wiederherzustellen. Da aber in diesem Fall die Dateiattribute umgangen werden müßten und somit die Zugriffssicherheit nicht mehr gewährleistet ist, hat sich EMC dazu entschlossen, diese Möglichkeit nicht zu implementieren.