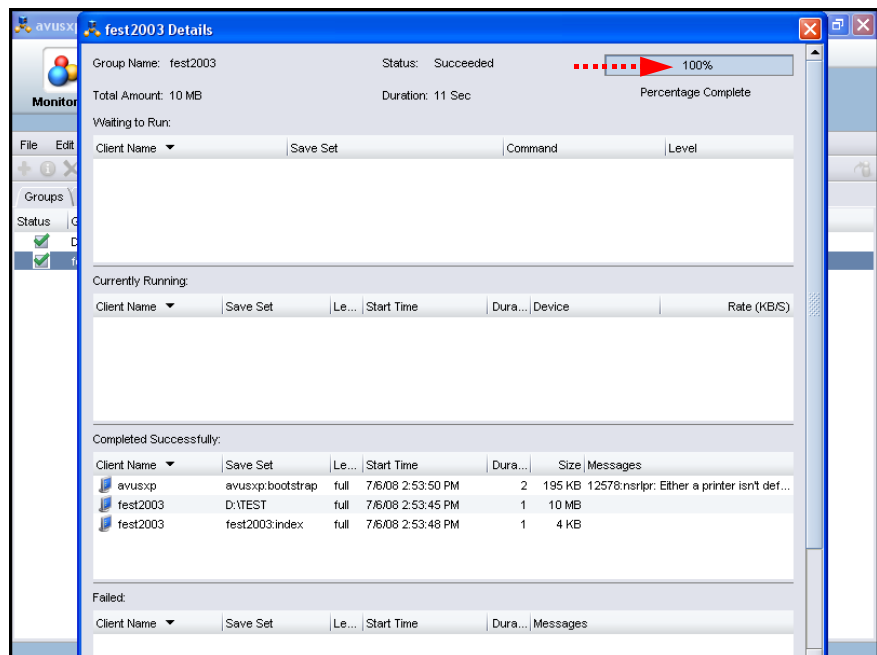


Was bedeutet die Angabe 'Percentage Complete' ?

Die Information (siehe unten) ist verwirrend, da nirgendwo eine Aussage darüber getroffen wird, worauf sich diese prozentuale Angabe bezieht:



Natürlich ist es für den NetWorker nicht möglich, die zu sichernde Datenmenge im voraus festzustellen - dies ginge nur mit einem vorherigen, separaten Testlauf. Die einzige Größe, die der NetWorker zu diesem Zeitpunkt bereits kennt, ist die Anzahl der zu sichernden Save Sets. Als logische Folge davon kann sich diese Angabe auch allein darauf beziehen.