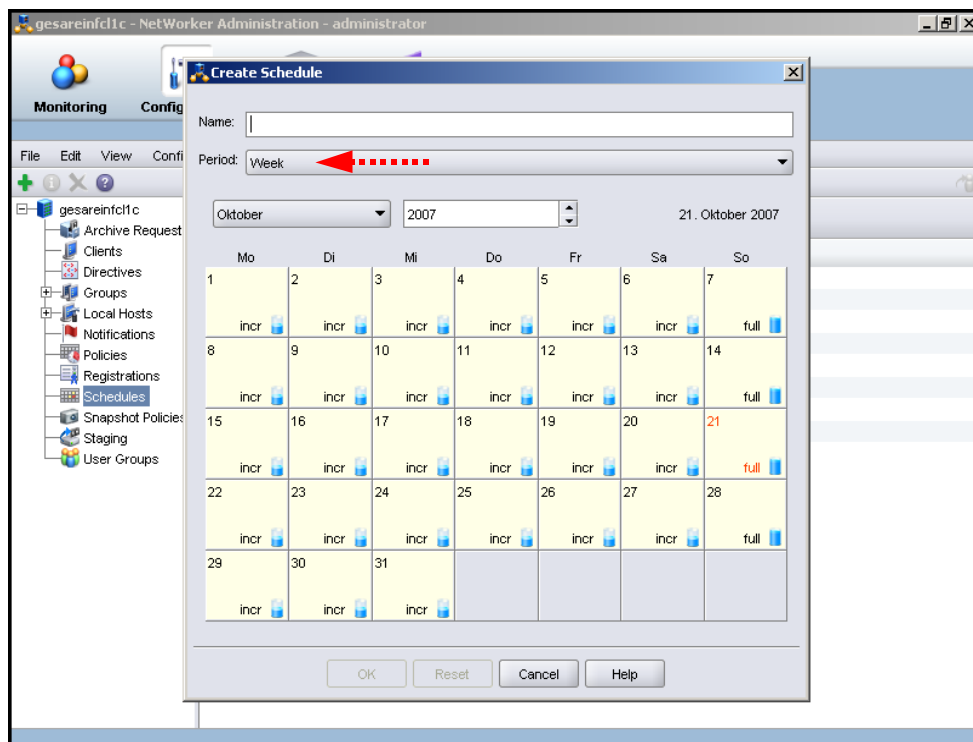


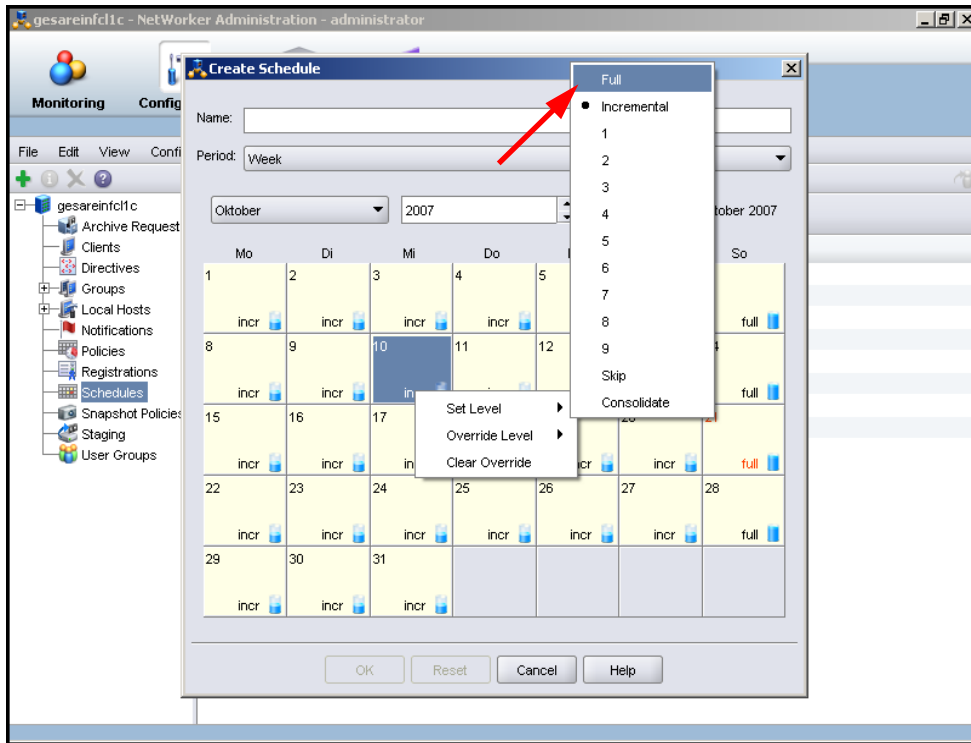
## Wenn Sie einen neuen Schedule erstellen, sollten Sie als erstes die 'Period' auswählen

Dies ist eigentlich der übliche Weg - allerdings können Sie natürlich auch die Reihenfolge vertauschen. Lassen Sie uns mal sehen, was Sie in diesem Fall erwartet.

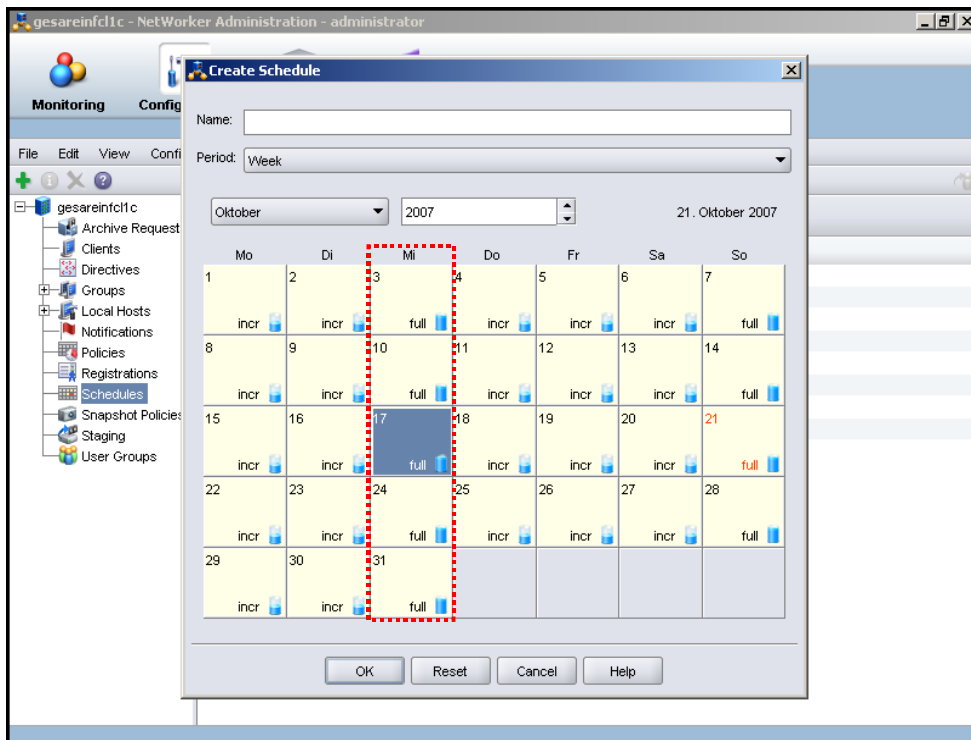
Und so sieht die Vorlage für einen neuen Schedule aus - standardmäßig ist die *Period: Week* ausgewählt:



Wählen Sie jetzt mit der *Period: Week* einen anderen Level, zum Beispiel ein *full* aus:

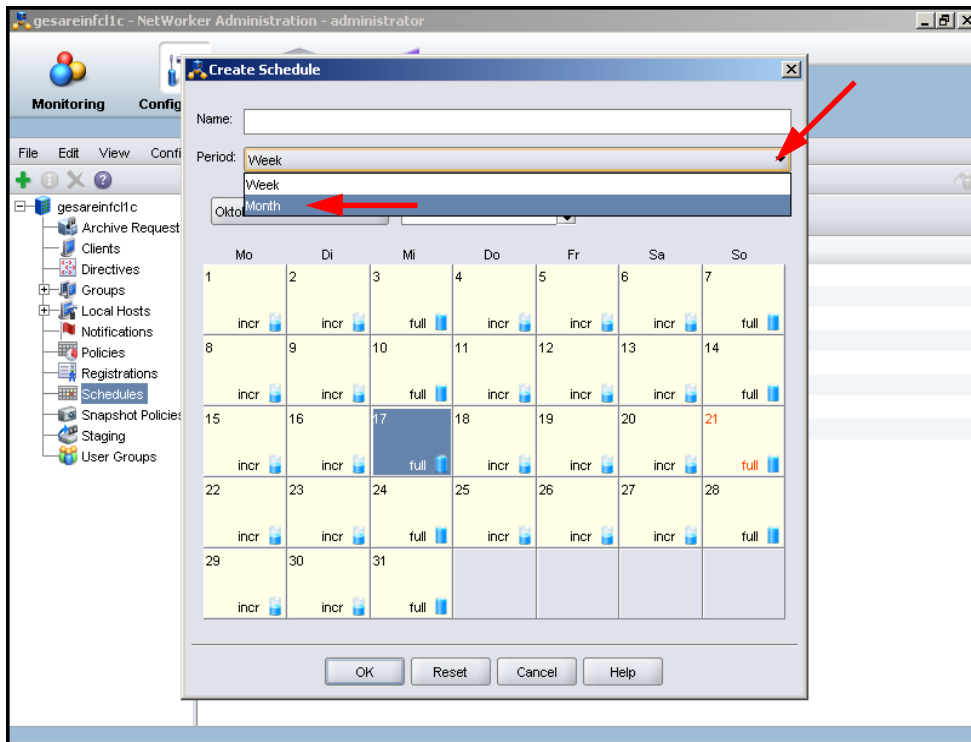


Das Ergebnis ist wie erwartet: Sie erkennen den gleichen Level für diesen Wochentag:

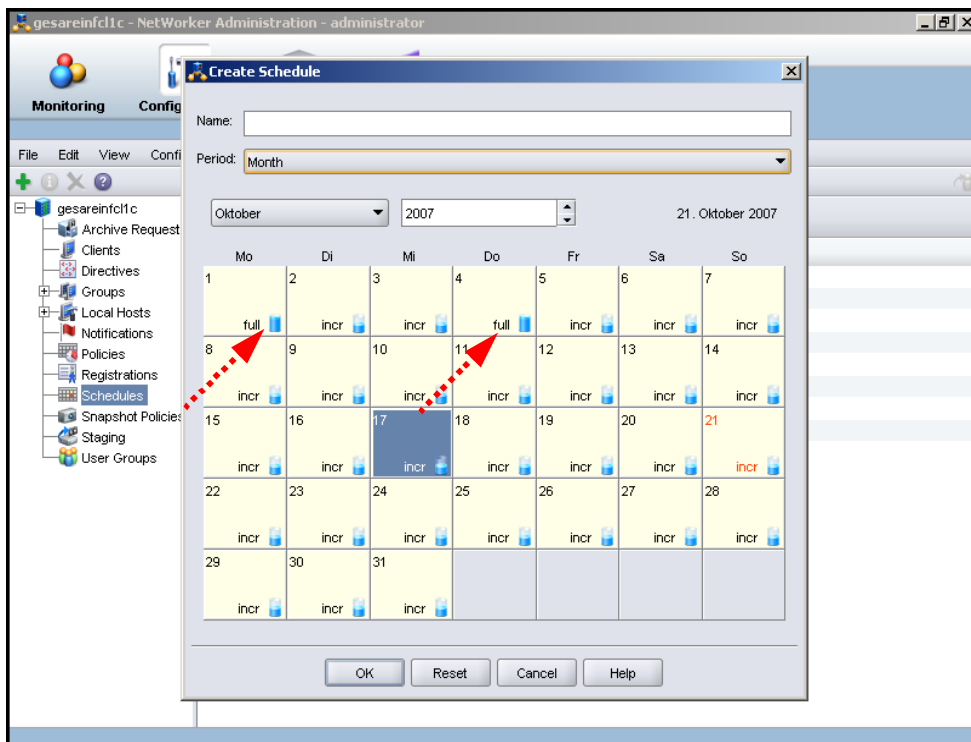


Bitte beachten Sie, daß durch die Auswahl der deutschen *locale*, die Wochentage mit deutschen Abkürzungen erscheinen.

Wenn Sie jetzt aber die andere *Period: Month* auswahlen ...



... ist das Ergebnis zufällig - hier hat sich zum Beispiel der Level für den 1. und den 4. des Monats geändert:



Wenn Sie also einen neuen Schedule erstellen, wählen Sie immer zuerst die *Period* aus!