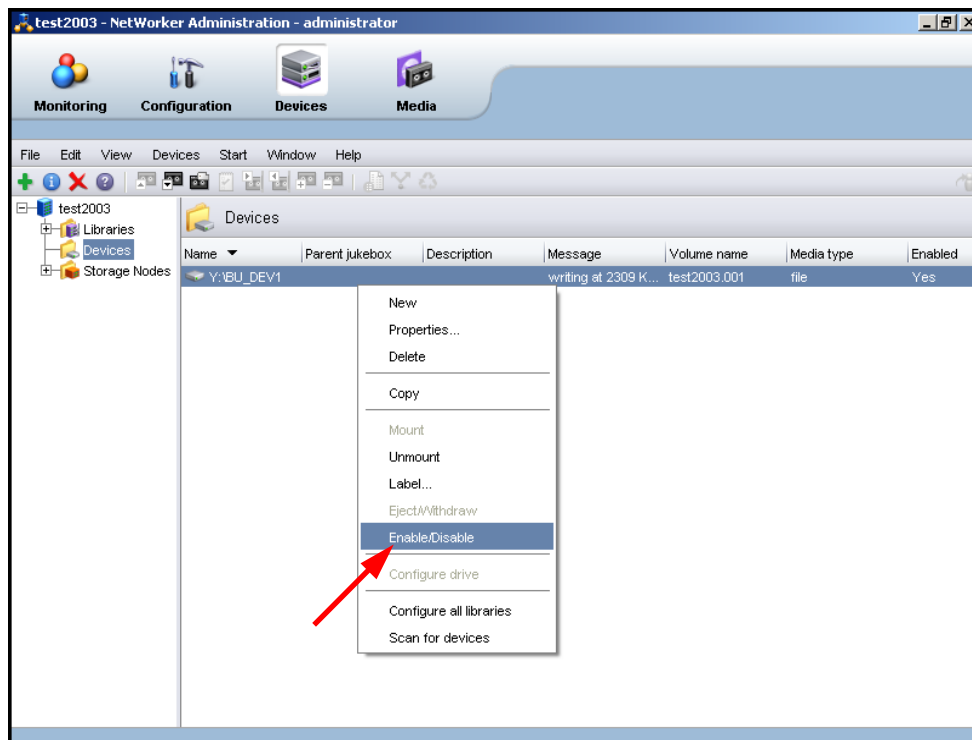


# Aktivieren des Service Mode für ein Laufwerk im NetWorker 7.3

Das ist jetzt leider nicht mehr so einfach. Wie die folgende Abbildung zeigt, können Sie zwar den Zustand zwischen *Enabled* und *Disabled* umschalten; allerdings fehlt der neue *Service mode* in der NetWorker Administrator GUI:



Im Augenblick geht dies nur über die Befehlszeile mit dem Programm `nsradmin`. Hier das Beispiel für ein Windows *File Device*:

```
C:\>nsradmin -s test2003
NetWorker administration program.
Use the "help" command for help.
nsradmin> . type: NSR device; name: "Y:\\BU_DEV1"
Current query set
nsradmin> update enabled: Service
                        enabled: Service;

Update? y
updated resource id 107.0.132.9.168.171.53.70.10.4.8.171(11)
nsradmin> quit

C:\>
```