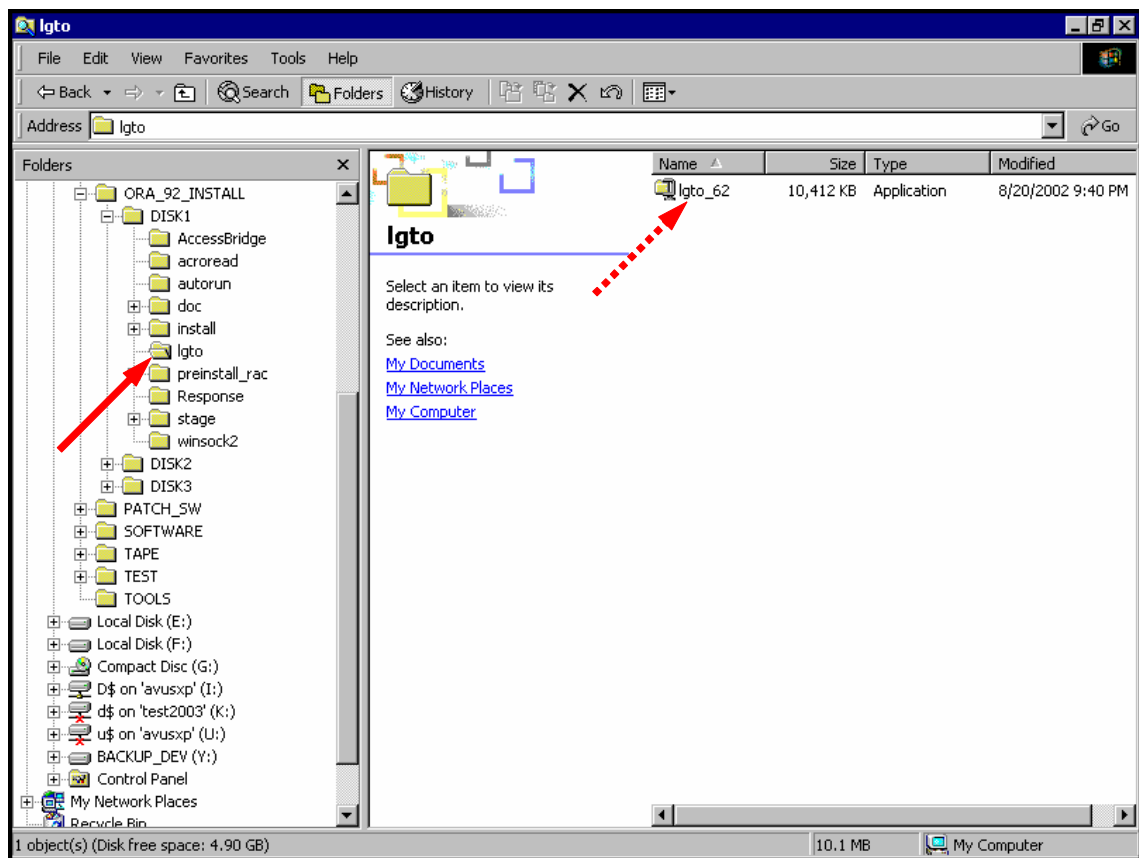


Was ist ein NetWorker LSSV ?

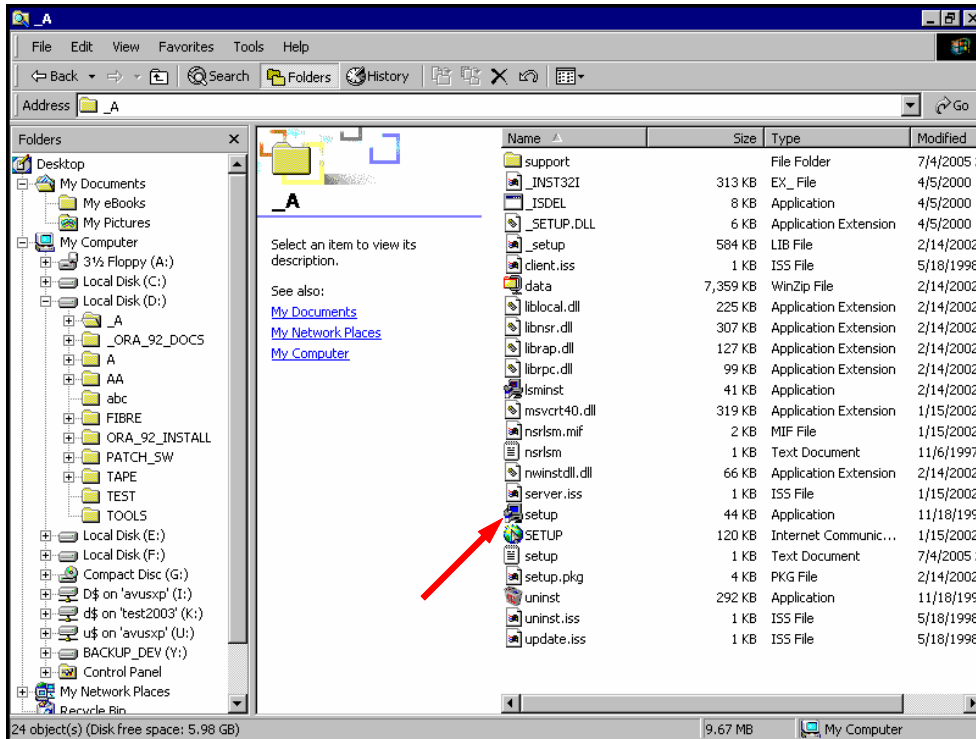
Hierbei handelt es sich um nichts weiter als um eine Abkürzung für eine spezielle NetWorker Version, die mit jeder Oracle Datenbank-Software ausgeliefert wird. Dies geschieht bereits seit etwa 10 Jahren.

Den ersten Hinweis finden Sie, wenn Sie sich die Verzeichnisstruktur Ihrer Oracle CD genauer anschauen - das Beispiel unten gilt für die Download Version für Oracle/Windows:

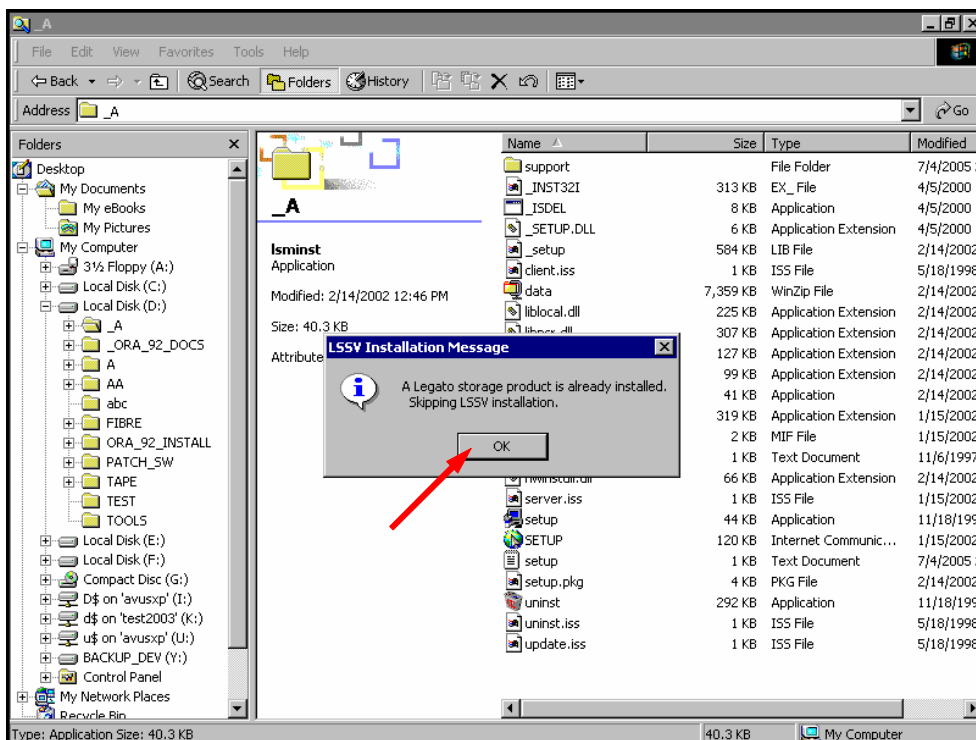


Der Name der komprimierten Datei deutet bereits auf die Version NetWorker 6.2.

Bevor Sie die Software installieren können, müssen Sie zuerst die Dateien in ein temporäres Verzeichnis entpacken. Starten Sie dann wie gewohnt das Programm `setup` :

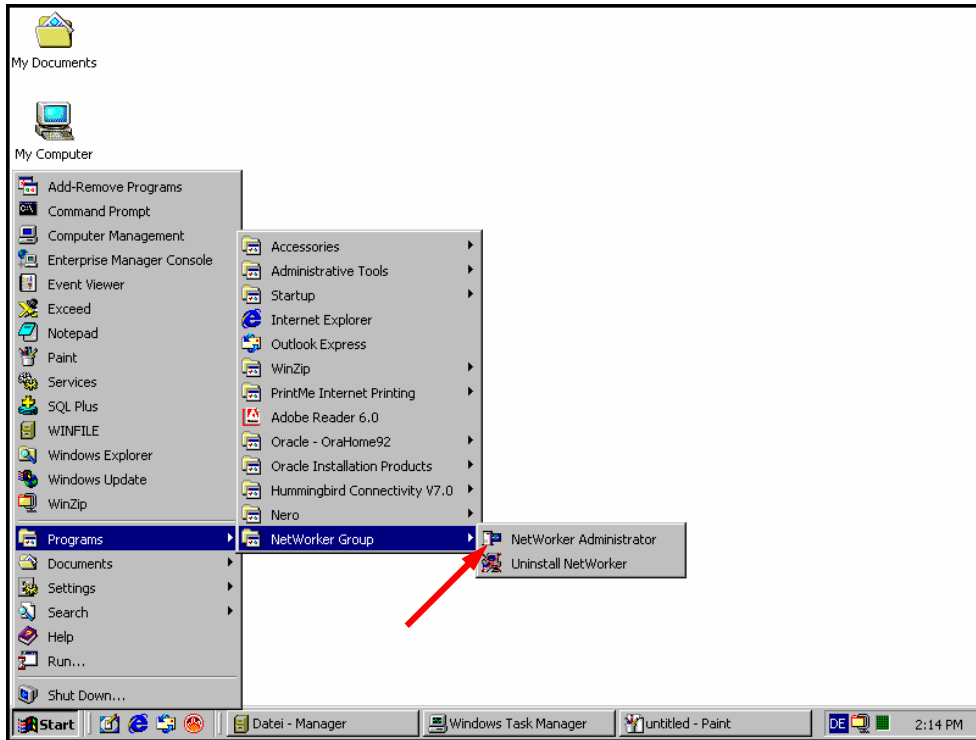


Die Installation wird natürlich nur dann erlaubt, wenn noch keine NetWorker Version auf dem Rechner installiert ist - andernfalls erscheint dieser Fehler:

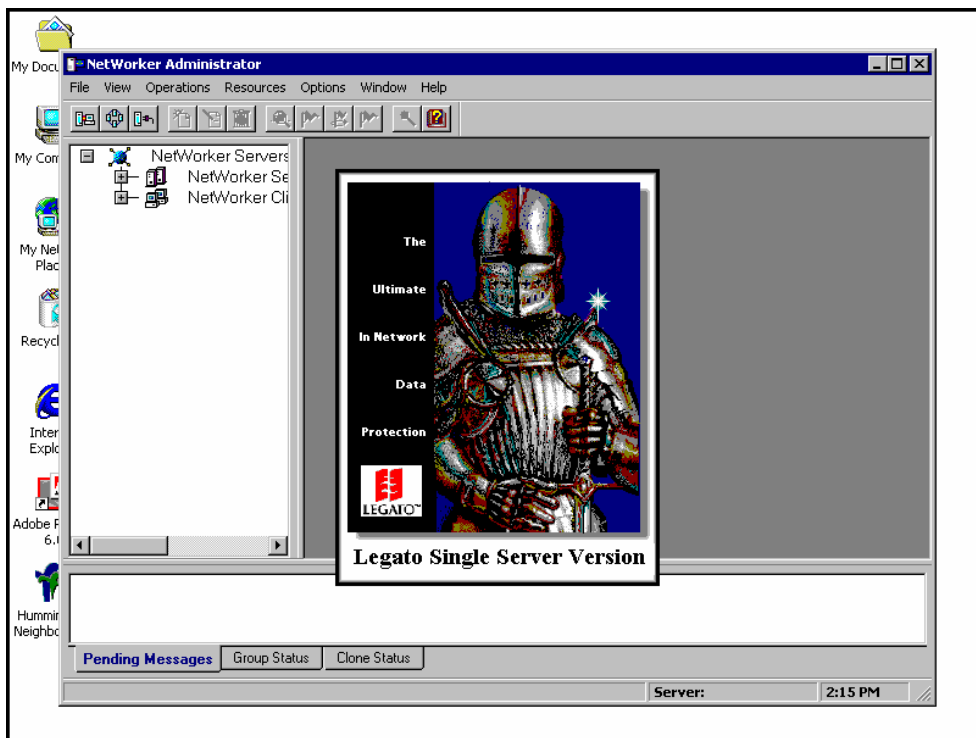


Die Installation unterscheidet sich nicht von der einer 'normalen' NetWorker Version. Allerdings gehören nicht alle Programme zum Lieferumfang - so zum Beispiel fehlt das Programm *NetWorker User*.

Der Grund ist klar: Es soll eigentlich nur die Oracle Datenbank gesichert werden ... und das geschieht über RMAN Scptdateien:



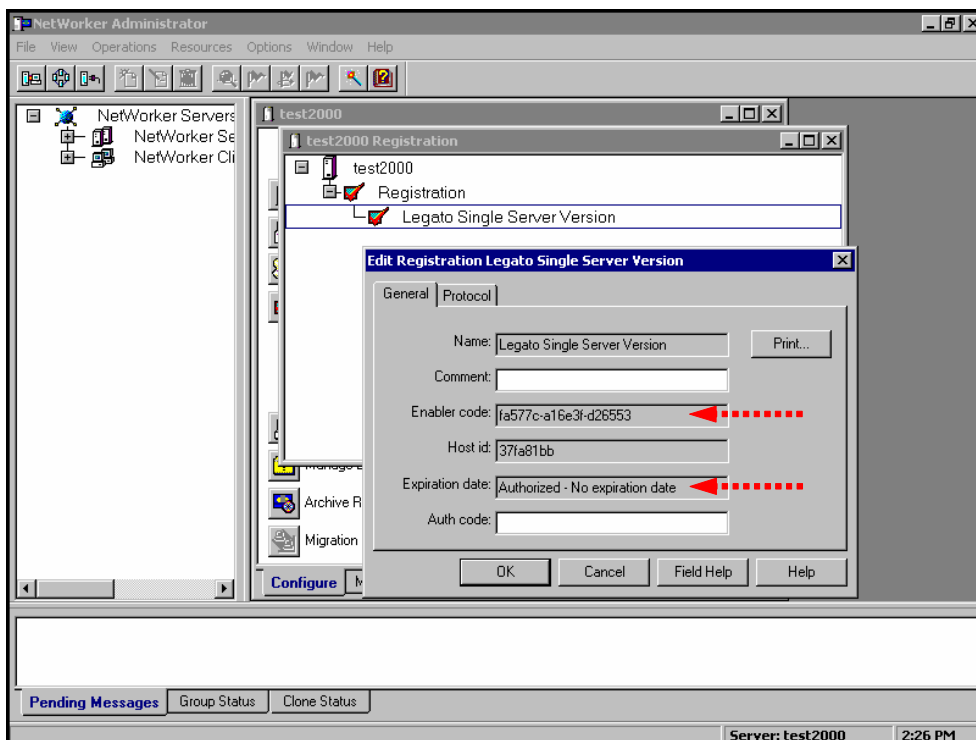
Starten Sie den *NetWorker Administrator*, erfahren Sie auch, wofür die Abkürzung LSSV steht:



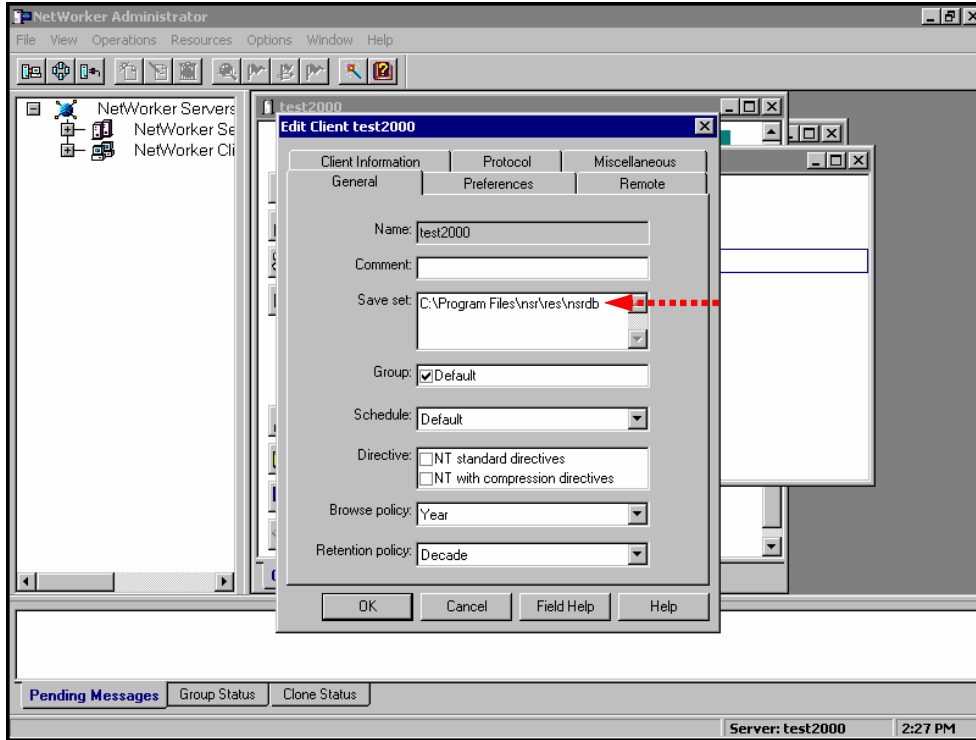
Wie Sie sehen, handelt es sich um eine kostenlose NetWorker Version - das Fenster verweist allerdings auf NetWorker in der Version 6.1:



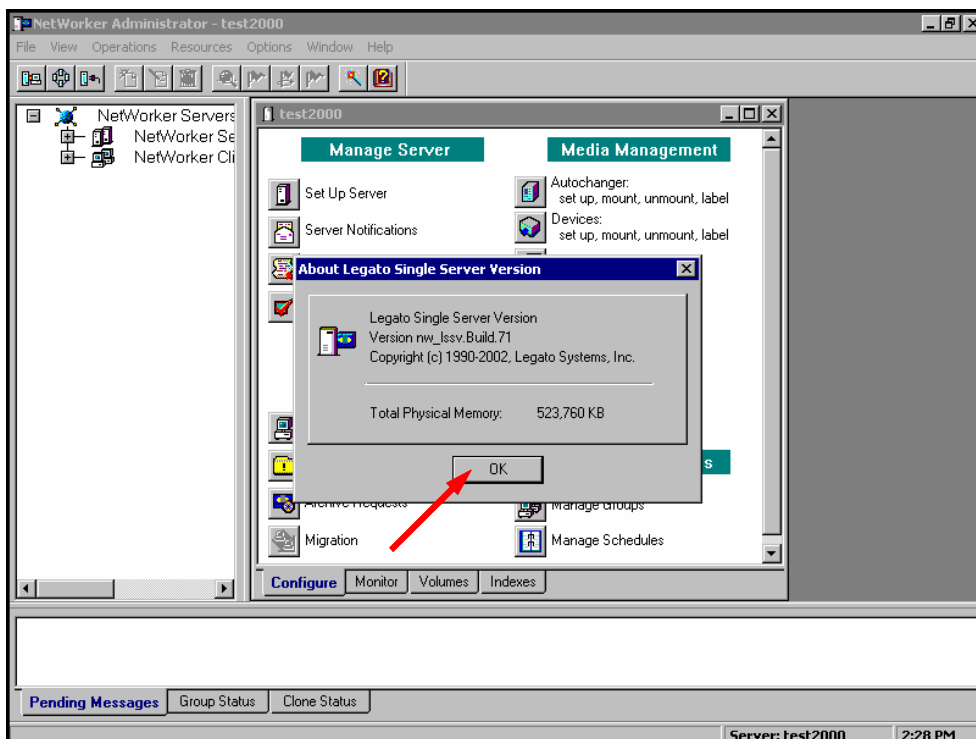
Öffnen Sie die Resource *Registration*, dann sehen Sie, daß automatisch ein NetWorker *Enabler Code* eingetragen wurde ... und er wurde sogar schon automatisch autorisiert:



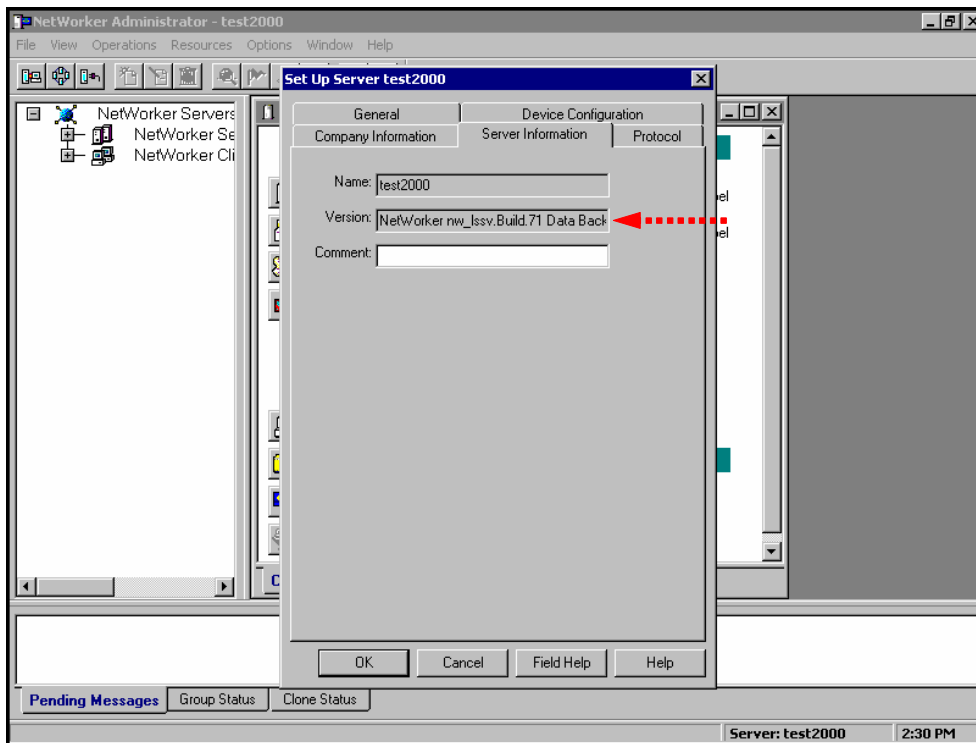
Selbst die *Save Set* Liste für den Client Rechner wurde bereits eingetragen - standardmäßig wird allerdings 'nur' die Resource-Datenbank des NetWorker/Oracle Servers gesichert. Damit muß die LSSV Version mindestens der NetWorker Version 6.2 entsprechen:



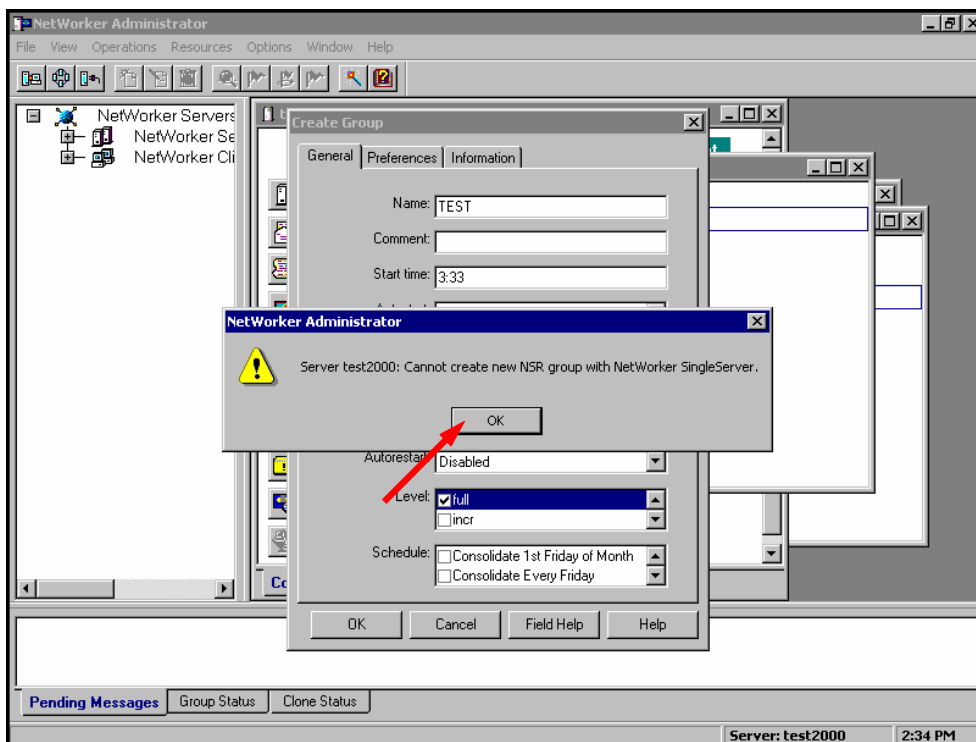
Der Befehl *About* verweist jedoch nicht direkt auf eine spezielle NetWorker Version:



Die Resource Server ist auch nicht richtig hilfreich:



Da die Funktionalität dieser Version stark eingeschränkt ist, führen weitere Konfigurationsversuche nicht immer zum Erfolg:



Obwohl die Bilder eigentlich schon für sich sprechen, erhalten Sie erst unter dieser URL entgeltliche Klarheit:

<http://www.oracle.com/technology/deploy/availability/htdocs/faq.html#A251>

How does Legato LSM differ from Legato Networker ?

The MML bundled with Oracle8 is not the full version. The bundled version includes support for backups to a maximum of four directly connected tape devices. It does not support backups across a network or autochangers and is limited to a maximum of four streams to the four devices.

Und dies sind die Lizenz-Details zum Enablercode:

```
C:\Program Files\nsr\bin>nsrccap -nvv -c fa577c-a16e3f-d26553
Read an enabler:
    name:      Legato Single Server Version (manufactoring code unknown)
    enabler code: fa577c-a16e3f-d26553 (2610#000021156)
    license type: l28
    demo days:   45 days
```

nsrccap: License enabler code is valid.

```
C:\Program Files\nsr\bin>nsrlic -v
connecting to test2000 ...
nsrlic: License Summary:
nsrlic: Available: sv=1, ws=0, clu=0, clu_nt=0, clu_unix=0, clu_linux=0
nsrlic: Borrowed: sv_borrowed=0, clu_borrowed_nt=0, clu_borrowed_unix=0, //
    clu_borrowed_linux=0
nsrlic: Remaining: sv=1, ws=0, clu=0, clu_nt=0, clu_unix=0, clu_linux=0
nsrlic: server test2000 does NOT have Self-Identifying capability.
```

```
SERVER (UNIVERSAL) CLIENT LICENSES
    Available: 1
    Used: 0
    Borrowed from Server: 0
    Remaining: 1
    Connected Clients: ;
```

```
WORKSTATION CLIENT LICENSES
    Available: 0
    Used: 0
    Remaining: 0
    Connected Clients: ;
```

```
CLUSTER CLIENT LICENSES
    Available: 0
    Used: 0
    Borrowed from Cluster for NT: 0
    Borrowed from Cluster for UNIX: 0
    Borrowed from Cluster for LINUX: 0
    Remaining: 0
    Connected Clients: ;
```

.....

.....

```
NT CLUSTER CLIENT LICENSES
    Available: 0
    Used: 0
    Remaining: 0
    Connected Clients: ;
```

```
UNIX CLUSTER CLIENT LICENSES
    Available: 0
    Used: 0
    Remaining: 0
    Connected Clients: ;
```

```
LINUX CLUSTER CLIENT LICENSES
    Available: 0
    Used: 0
    Remaining: 0
    Connected Clients: ;
```

```
    IBM DYNIX/ptx: 0
    AIX: 0
    Darwin (Mac OS/X): 0
    Digital UNIX: 0
    HP UX: 0
    HP MPE: 0
    Linux: 0
    NetWare: 0
    Network Appliance: 0
```

```
    CLIENT PAKS: none;
```

```
    CLIENT TYPES ALLOWED: Windows 3.1x client,
    Windows 95 client,
    Windows NT Server client,
    Windows NT Workstation client;
```

```
C:\Program Files\nsr\bin>
```