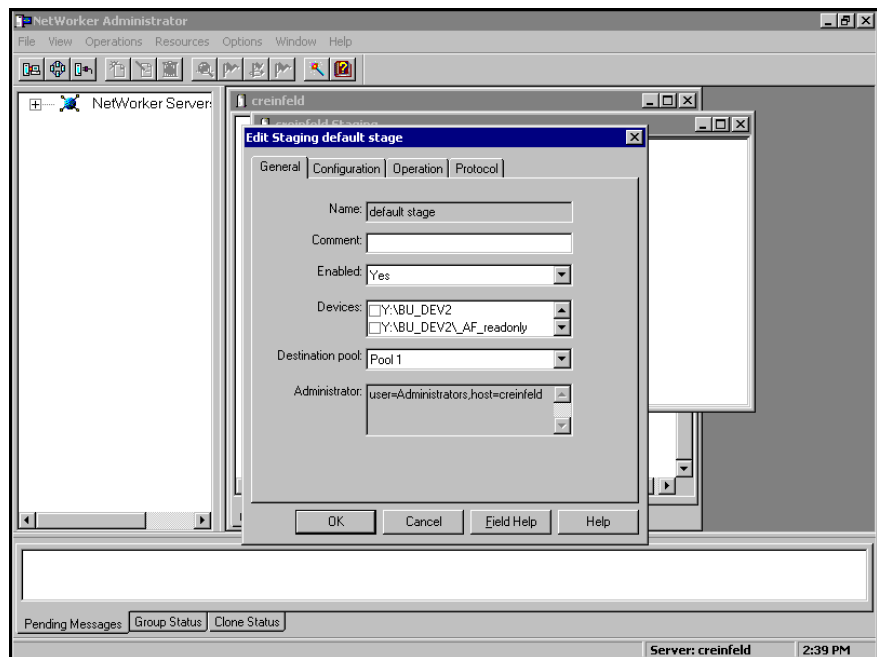


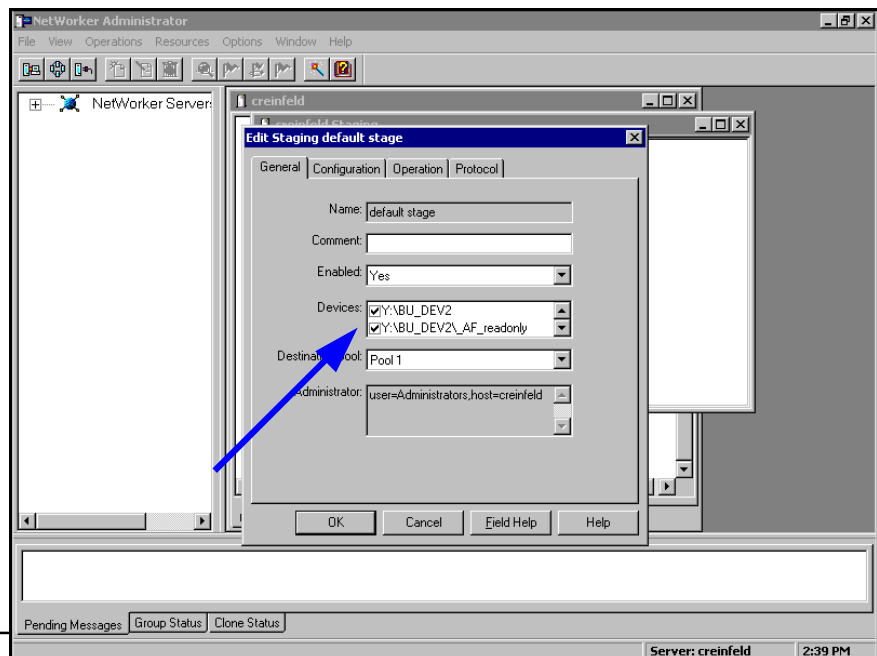
Sollen beim Einrichten einer Staging Policy für ein Advanced File Device beide Laufwerks-Instanzen ausgewählt werden ?

Seit der Version 7.0 kennt der NetWorker das sog. *Advanced File Type Device* (AFTD). Auch hierfür können Sie selbstverständlich eine *Staging Policy* einrichten. Wenn Sie das tun, müssen Sie hierbei beide Instanzen, **sowohl das R/W als auch das R/O Laufwerk auswählen**.



Eigentlich haben Sie gar keine Wahl - der NetWorker korrigiert Sie nämlich im Hintergrund. Haben Sie nur ein Laufwerk ausgewählt, markiert er automatisch auch das andere. Wenn Sie die Resource wieder öffnen, können Sie diese Korrektur überprüfen.

Bitte lesen Sie auch den Hinweis auf der nächsten Seite.



Allerdings kann es auch vorkommen, daß der Korrektur-Mechanismus versagt, denn ...

- Wenn Sie das AFTD Laufwerk erstellen, erstellt der NetWorker zuerst nur die R/W Instanz.
- Das R/O Laufwerk hingegen wird erst beim Labeln des Mediums angelegt.
- Wenn Sie also eine Staging Policy zuweisen und das Medium noch nicht gelabelt haben, fehlt eine Instanz. Folglich kann der NetWorker dies auch nicht korrigieren.

Dies ist nicht wirklich ein Fehler. Denken Sie bitte daran, daß es auch noch das 'alte' File Type Device gibt, das nur das R/W Laufwerk kennt.

Um allerdings Problemen vorzubeugen, sollten Sie folgende Regel beachten:



Wollen Sie einem *Advanced File Type Device* eine *Staging Policy* zuweisen, sollten Sie es vorher labeln.
