

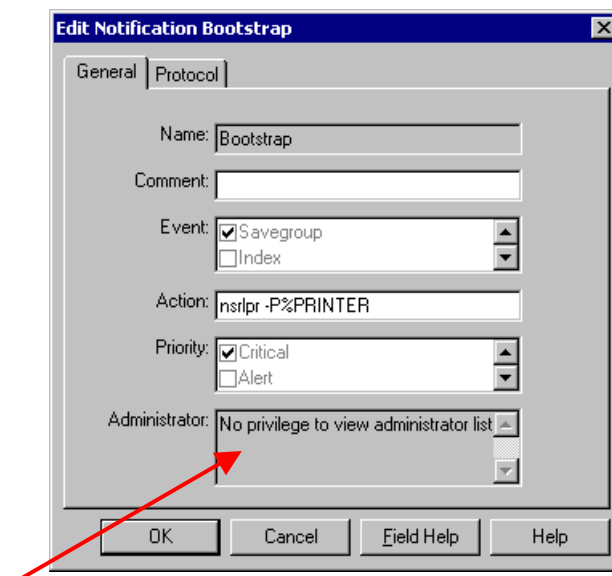
## No privilege to view administrator list

Frei übersetzt aus dem *NetWorker Administrator's Guide ...*

Nur die Benutzer, die auch in der NetWorker Administrator Liste aufgeführt sind, können Änderungen am NetWorker Server durchführen. Andere Benutzer können sich zwar anmelden, seine Konfiguration aber nicht ändern.

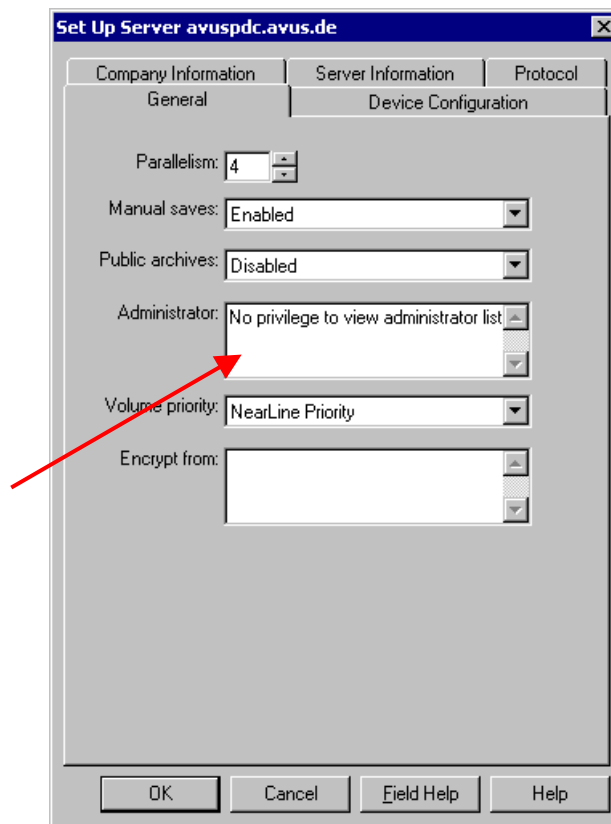
Sind Sie ein Mitglied einer lokalen Gruppe, die als NetWorker Administratoren zugelassen ist, müssen Sie sich auch lokal anmelden, um den NetWorker Server einrichten zu können.

Dies ist die normale NetWorker Arbeitsweise. Verfügen Sie nicht über die entsprechenden Rechte, können Sie sich mit der NetWorker Administrator GUI an diesem Server anmelden. Allerdings, neben der Tatsache, daß Sie keine Änderung durchführen können, könne Sie auch nicht einmal mehr die Liste der NetWorker Administratoren einsehen - das versteckte Feld Administrator einer NetWorker Resource zeigt dies deutlich durch die entsprechende Meldung:



Das ist die direkte Folge der NetWorker internen Sicherheitsmaßnahmen. Wären sie nicht vorhanden, könnte ein Eindringling diese Informationen benutzen, um seinen Account entsprechend zu erweitern und dann das Sicherheitssystem umgehen.

Allerdings ist das auch nichts besonderes - die Meldung entsteht einfach durch Vererbung des Eintrags aus der Administrator Liste unter *Server Set Up* :



Das ist auch richtig, denn sonst wäre hier ein Sicherheitsloch vorhanden.

Ab dem NetWorker 7.3 können Sie einen Administrator auch mit dem Befehl `nsraddadmin` hinzufügen, ohne daß Sie die Benutzung des Programms `nsradmin` beherrschen müssen:

```
# nsraddadmin -?
usage: nsraddadmin -u user_admin_entry
# nsraddadmin -u creinfeld@*
added user 'creinfeld@*' to the administrator list
# nsraddadmin -u user='Carsten Reinfeld' host=*
added user 'user=Carsten Reinfeld' to the administrator list
#
# nsraddadmin -u *@*
nsraddadmin: user '*@*' is already on the administrator list
#
```

Dies ist natürlich nur lokal am NetWorker Server möglich!