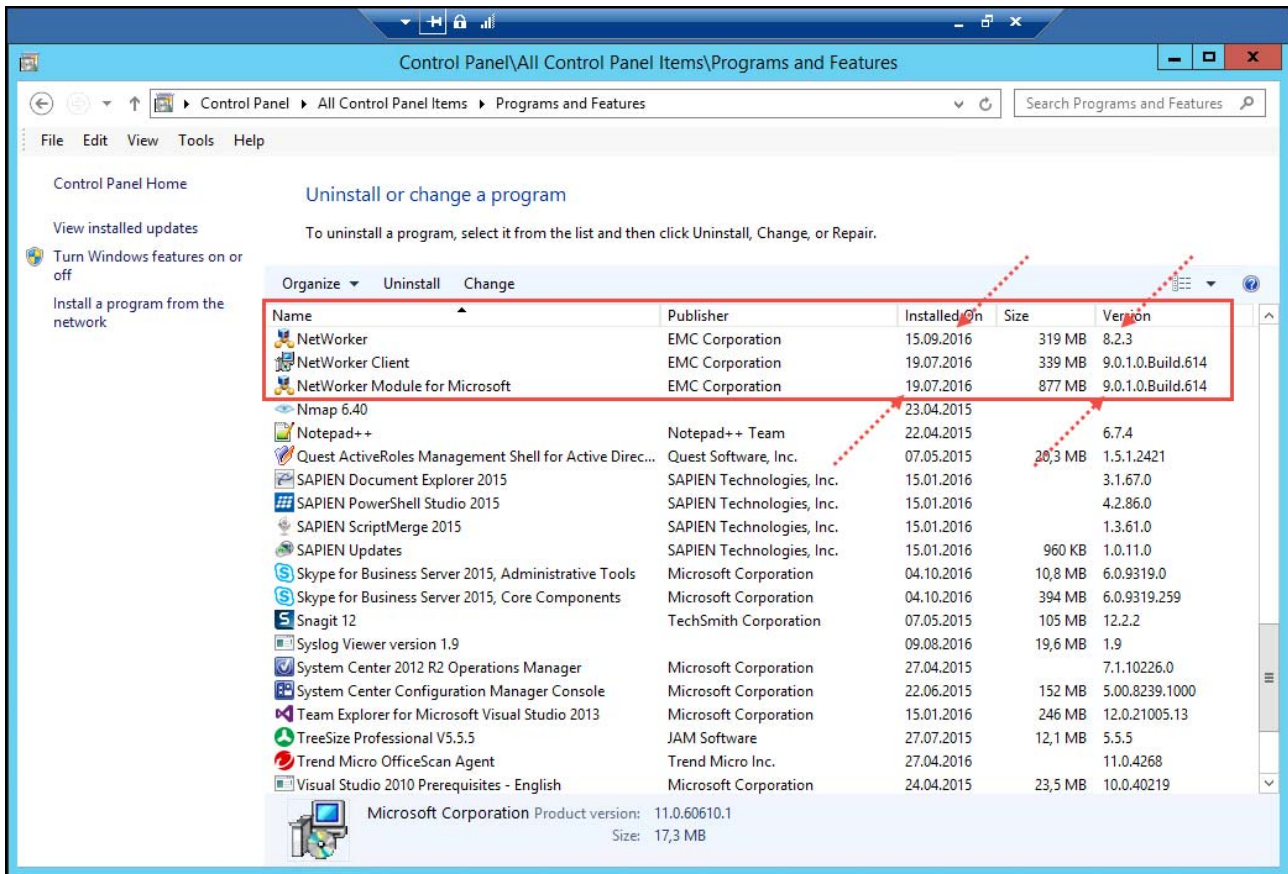


Unter Windows können Sie den NetWorker Client beinahe mehr als einmal installieren !

Das ist natürlich gar nicht vorgesehen - und trotzdem sieht es genau so aus:



Wie aber ist so etwas möglich? - Die Antwort liegt in einem nicht mehr aktuellen Inventory vor einem Client Push Update. Stellen Sie sich folgendes Szenario vor:

- Sie haben den Client mit einer älteren Version installiert, z.B. den NetWorker 8.2.2 .
- Das steht so auch im Inventory.
- Später führen Sie eine manuelle Installation von NetWorker 9.0.1.0 und in diesem Beispiel auch mit dem NMM Modul der gleichen Version durch.
- Bei einem Client Push Update ohne neues Inventory geht der NetWorker Server davon aus, daß immer noch die Version 8.2.2 vorhanden ist. Wenn Sie dies nicht korrigieren, führt der Client Push Update den Update auf den NetWorker 8.2.3 aus, ohne noch einmal die aktuelle Version zu überprüfen. Das Resultat sehen Sie dann im Bild oben.



Achten Sie für ein Client Push Update immer darauf, daß das auch Inventory wirklich aktuell ist. Führen Sie es im Zweifel noch einmal durch!