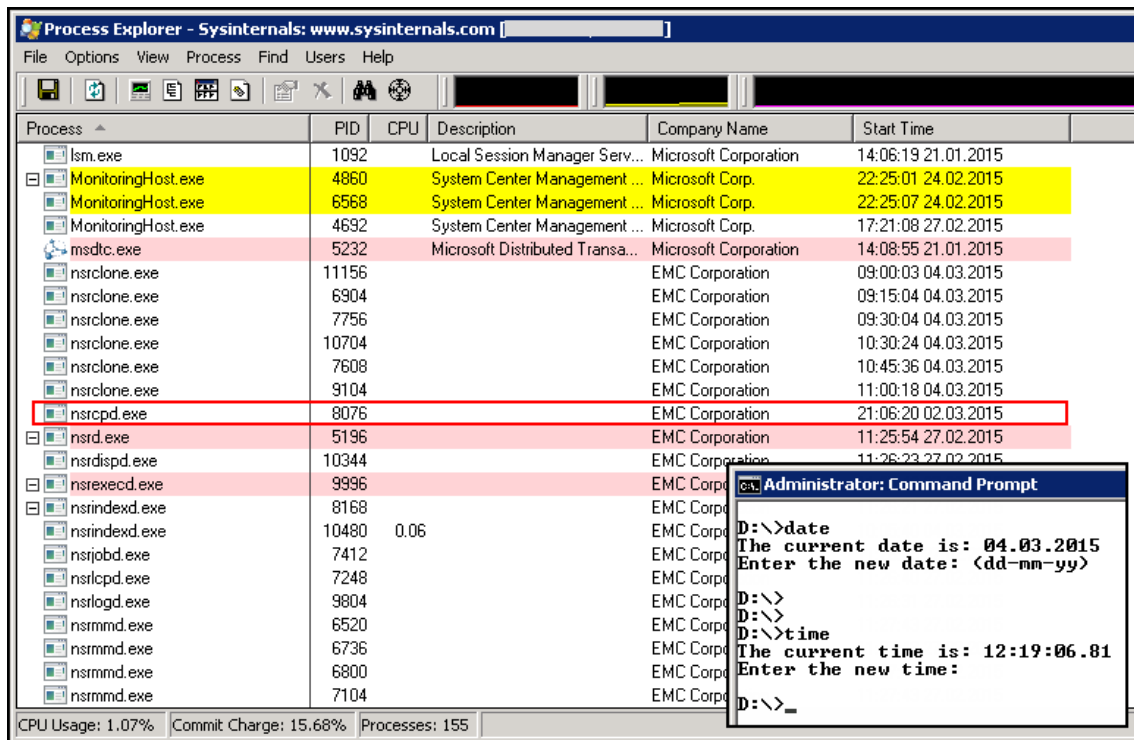


## So löschen Sie die Client-Push Datenbank richtig!

Eigentlich ist die Prozedur einfach - hierzu müssen Sie lediglich das Verzeichnis `/nsr/res/cpdb` löschen. In der Praxis gestaltet es sich jedoch manchmal unmöglich. Grund hierfür ist der Client Push Daemon (`nsrccd`), der sich nach Gebrauch immer selbst beendet - sonst würde es nicht zu solchen Zeitdifferenzen kommen:



Aus diesem Grund sollten Sie immer nach dieser Methode vorgehen:

1. Beenden Sie den `nsrccd` Prozeß auf dem NetWorker Server.
2. Löschen Sie die Lockdatei `/nsr/tmp/nsrccd.lock`
3. Benennen Sie das Verzeichnis `/nsr/res/cpdb` um oder löschen Sie es.  
Achtung - hierdurch verlieren Sie natürlich alle Informationen über alle bereits inventarisierten Client Rechner.
4. Starten Sie den Software-Verteilungsvorgang von Anfang an:
  - Anlegen des Repository
  - Inventarisieren der Client Rechner
  - Updaten der NetWorker Clients