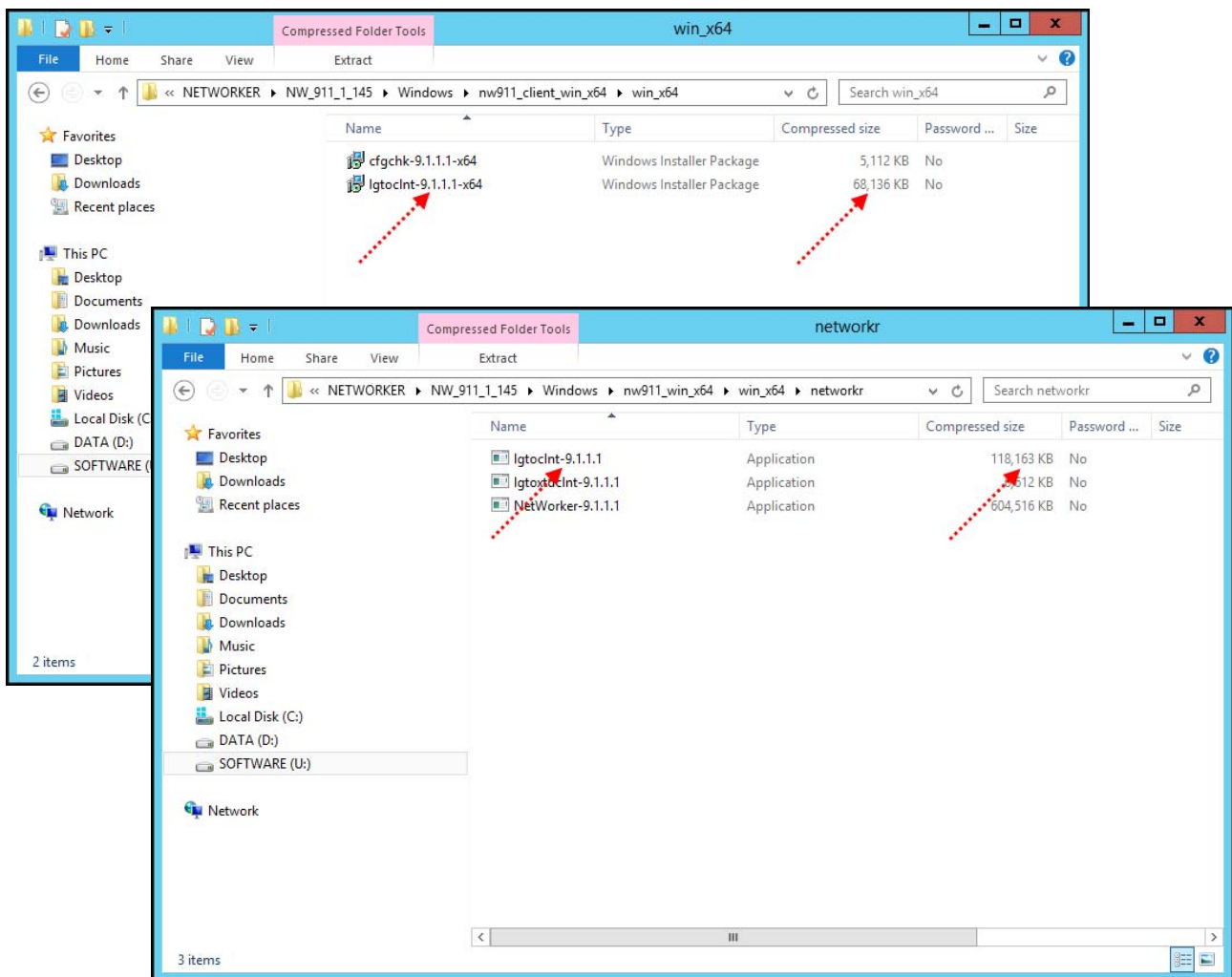


Beachten Sie die Unterschiede bei den NetWorker Client Packages

Wenn Sie eine NetWorker Version 9 herunterladen, fällt Ihnen sofort auf, daß es für Windows gleich 4 verschiedene Pakete gibt, nämlich ...

- den NetWorker Server für 32-Bit und für 64-Bit Prozessoren
- einen NetWorker Client, ebenfalls jeweils für 32-Bit und für 64-Bit Prozessoren

Vergleichen Sie die entpackten Pakete direkt miteinander, fällt Ihnen auf, daß die Client-Software unterschiedlich groß ist und auch anders installiert wird:



Außerdem gibt es noch mindestens 2 weitere Unterschiede:

- Nur bei der 'Client'-Version finden Sie separat auch den *Config Checker*.
- Nur die 'Server'-Version enthält auch die *Extended Client* Software.

Weitere Unterschiede sind mir nicht aufgefallen - ich kann sie jedoch auch nicht ausschließen.

Da Sie wahrscheinlich auf den *Config Checker* verzichten können, rate ich Ihnen, auch einen NW Client immer nur von der Software des 'Gesamtpaketes' zu installieren.