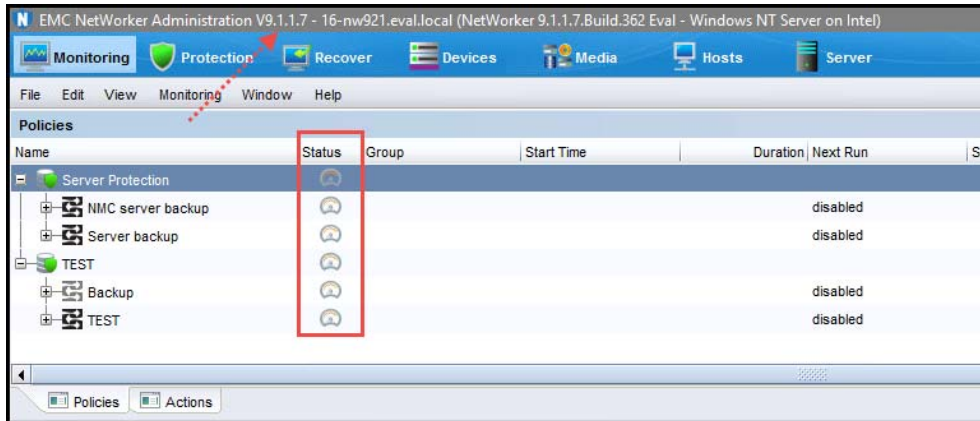
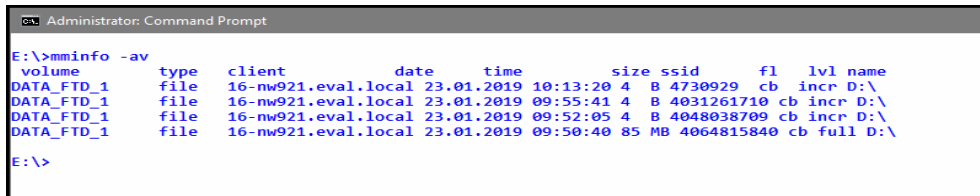


# Im Fenster 'Monitoring' wurden auf einmal die Informationen nicht mehr aktualisiert!

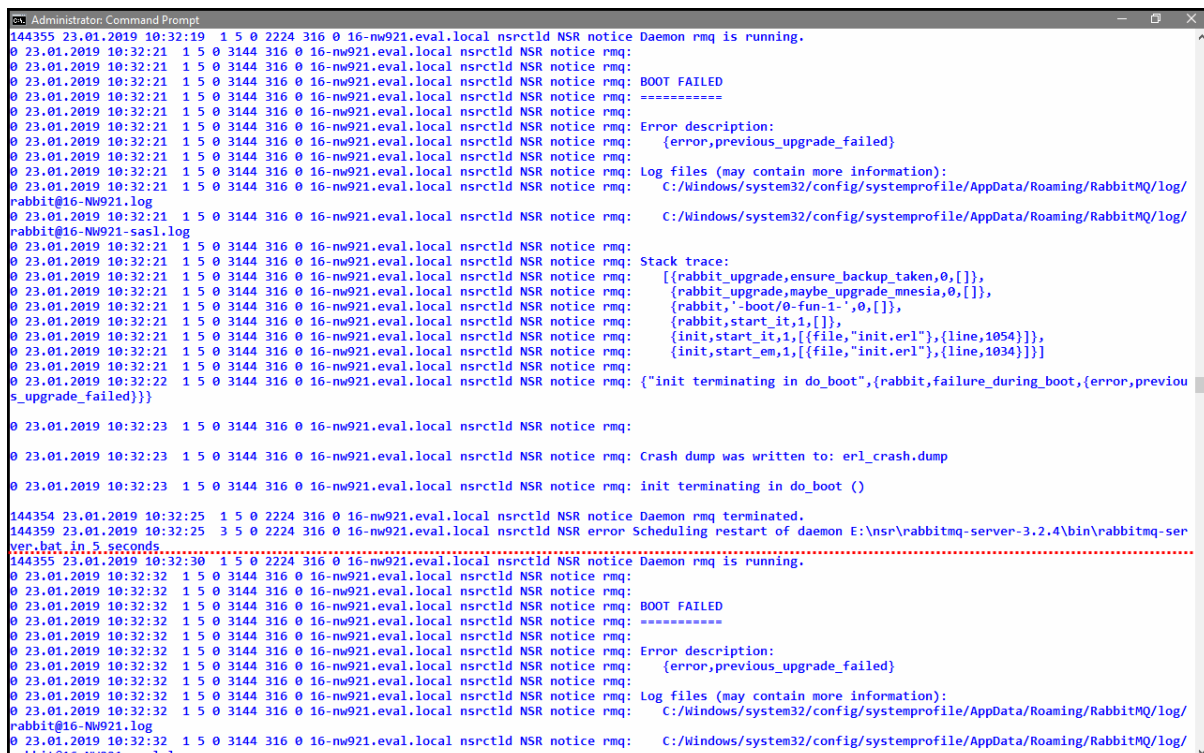
Nach dem Neustart eines NetWorker 9.1.1.7/Windows Testservers waren in der Admin GUI die Workflows zwar vorhanden - alle waren jedoch ergebnislos dargestellt:



Selbst der Neustart eines Workflows änderte nichts an diesem Zustand. Allerdings zeigte die Abfrage der Sicherungen, daß tatsächlich Backups erstellt worden waren:



Dies veranlasste mich zu einem Blick in die daemon.raw Datei des NetWorker Servers. Und hier fand ich sehr viele dieser Einträge:



Es wies also alles auf ein Problem mit dem Message Queueing Server *RabbitMQ* hin.

Und da das Problem aus dem Tip [nxxgen\\_44.pdf](#) noch im Bewußtsein war, habe ich die 'Lösung' hier einfach auch angewandt ... und siehe da - dies führte auch hier auf Anhieb zum Erfolg:

