

Mögliche Probleme beim Start des NetWorker Servers nach einem Disaster Recovery (nsrdr)

Zur Vorbereitung auf den Ernstfall kann ich gar nicht genug betonen, wie wichtig es ist, daß Sie - zumindest bei jeder neuen NetWorker Version - mindestens einmal das Wiederherstellen des Bootstraps mit dem Befehl `nsrdr` trainieren.



- Nur so bekommen Sie die Eigenheiten und wvtl. Probleme mit der jeweiligen NetWorker Version mit.
- Außerdem beweist ein solcher Test, daß Sie sich professionell auf solche Szenarien vorbereiten.

Hierzu reicht übrigens ein virtualisierter NetWorker Server aus - es muß keine exakte Kopie Ihrer ganzen Data Zone vorhanden sein.

Im Rahmen eines solchen DR Tests mit einem NetWorker 9.2.1.5 Server unter Windows 2008R2 hat es sich gezeigt, daß die NetWorker Dienste einfach nicht mehr gestartet werden konnten.

Im Rahmen der Ausführung des Disaster Recovery Befehls `nsrdr` äußerte sich dies wie folgt:

```
Administrator: Command Prompt - nsrdr
64296:nsrdr: 376014791 : CloudClone.101
64296:nsrdr: 359237600 : CloudClone.102
64296:nsrdr: 342460403 : CloudClone.201
64296:nsrdr: 32503206 : CloudClone.202
64296:nsrdr: 879407944 : BoosttoEndarchiv.001
64296:nsrdr: 745190237 : CloudEndarchiv.001
64296:nsrdr: 1531280073 : INDEXBoost002
64296:nsrdr: 3244482460 : Default.002
64296:nsrdr: 2322141438 : Bootstrap_FTD
Z:\NFD_1: Mount operation in progress
Z:\NFD_1: mounted file disk Bootstrap_FTD (write protected)
Shutting down services.
Finished service shutdown.

Do you want to replace the existing NetWorker Authentication Service database file, authcdb.h2.db, with the recovered da
'Y' or 'yes' instructs to save the existing Authentication Service database file as authcdb.h2.db.<timestamp>.
'N' or 'no' instructs to retain existing database file. Y<yes>/N<no>? [Y]
Make sure the 'D:\NegoNsr\auth-server\tomcat\data' folder does not contain a recovered NetWorker Authentication Ser
e recent than the database file contained in the bootstrap that you specified for recovery. Continue? [Y]
Preparing to start NetWorker services.
Starting NetWorker services...
Initiated service startup.
Waiting for NetWorker services to come up. It may take a while.
Waiting for Storage Node to come up.
473600:nsrdr: RPC client handle: No connection could be made because the target machine actively refused it.
172089:nsrdr: Unable to create the connection with '' to host ' ' with address '127.0.0.1' at port
173677:nsrdr: Check whether the client services are running on the host '127.0.0.1'.
.....
97731:nsrdr:
Storage node
After restarting, NetWorker service has not come up from last 10 minutes.
Do you want to wait for the NetWorker service to come up or quit the application? Y<yes>/N<no>? [Y]
Waiting for NetWorker services to come up. It may take a while.
141936:nsrdr: Failed to connect to host ' ' : Program not registered
141936:nsrdr: Failed to connect to host ' ' : Program not registered
141936:nsrdr: Failed to connect to host ' ' : Program not registered
141936:nsrdr: Failed to connect to host ' ' : Program not registered
141936:nsrdr: Failed to connect to host ' ' : Program not registered
141936:nsrdr: Failed to connect to host ' ' : Program not registered
141936:nsrdr: Failed to connect to host ' ' : Program not registered
141936:nsrdr: Failed to connect to host ' ' : Program not registered
141936:nsrdr: Failed to connect to host ' ' : Program not registered
141936:nsrdr: Failed to connect to host ' ' : Program not registered
141936:nsrdr: Failed to connect to host ' ' : Program not registered
141936:nsrdr: Failed to connect to host ' ' : Program not registered
141936:nsrdr: Failed to connect to host ' ' : Program not registered
141936:nsrdr: Failed to connect to host ' ' : Program not registered
141936:nsrdr: Failed to connect to host ' ' : Program not registered
After restarting, NetWorker service has not come up from last 20 minutes.
Do you want to wait for the NetWorker service to come up or quit the application? Y<yes>/N<no>? [Y]
Waiting for NetWorker services to come up. It may take a while.
```

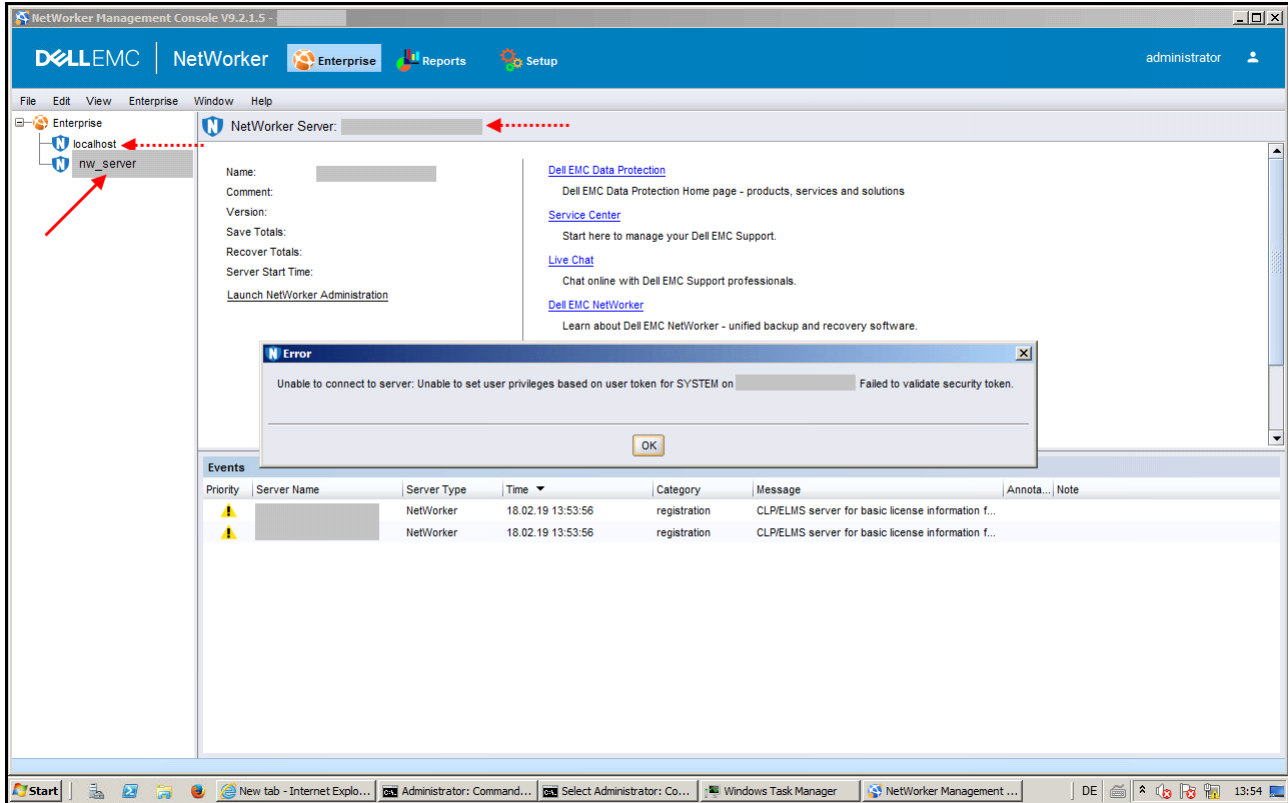
Entsprechende Einträge mit

```
servername nsrck RPC severe Failed to connect to host 'servername': //
Program not registered
```

finden Sie dann auch in der `daemon.raw` Logdatei.

Eine Verbindung mit der NMC GUI schient nur noch über den Localhost Alias zu funktionieren.

Das Hinzufügen des NetWorker Servers mit seinem ursprünglichen Namen war natürlich möglich - der Versuch eines Verbindungsaufbaus schlug dann allerdings doch fehl:



Dieses Problem konnte dann allerdings doch recht schnell gelöst werden:

Sie müssen den alten Servernamen einfach neu authentifizieren.

Hierzu müssen Sie nacheinander zwei Befehle in dieser Reihenfolge ausführen:

```
nsrauthtrust -H fqdn_des_alten_servers -P 9090
```

und

```
nsraddadmin -H fqdn_des_alten_servers -P 9090
```