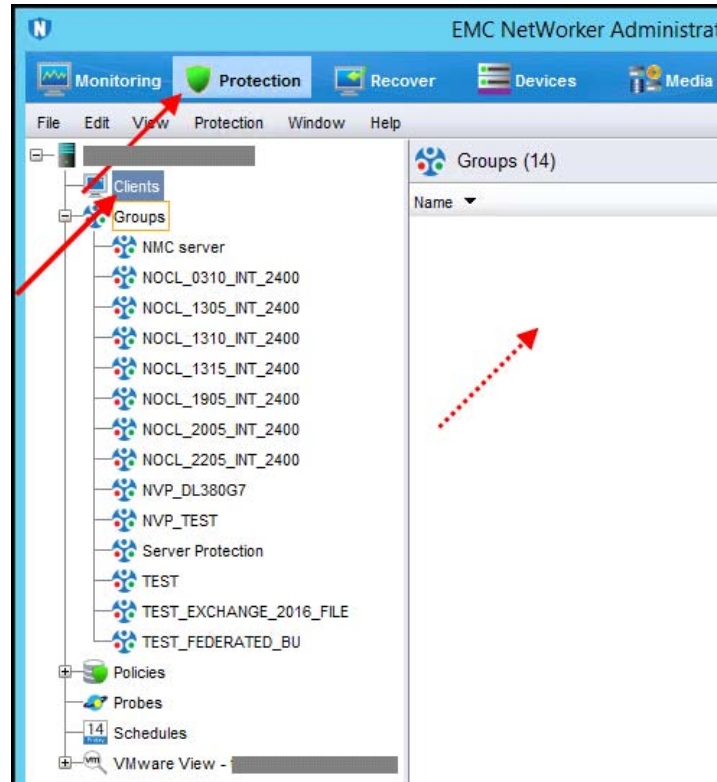


# Nach dem Update vom NetWorker 8.2.4 auf den NetWorker 9.1.1 fehlten in der Admin GUI alle Clients

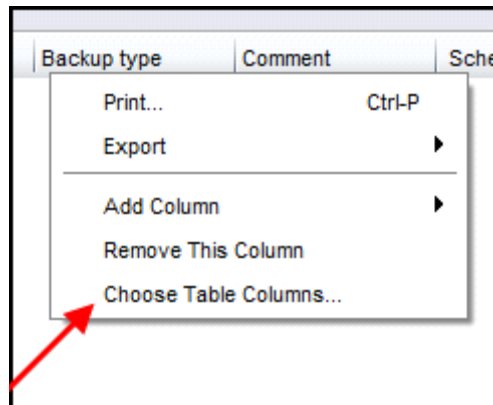
Nach dem Upgrade vom NetWorker 8.2.4.6 auf die Version 9.1.1.2 lief das System eigentlich fehlerfrei - nur daß ich mit dem Standard User *Administrator* im Registrar *Protection* einfach keine Clients mehr sehen konnte:



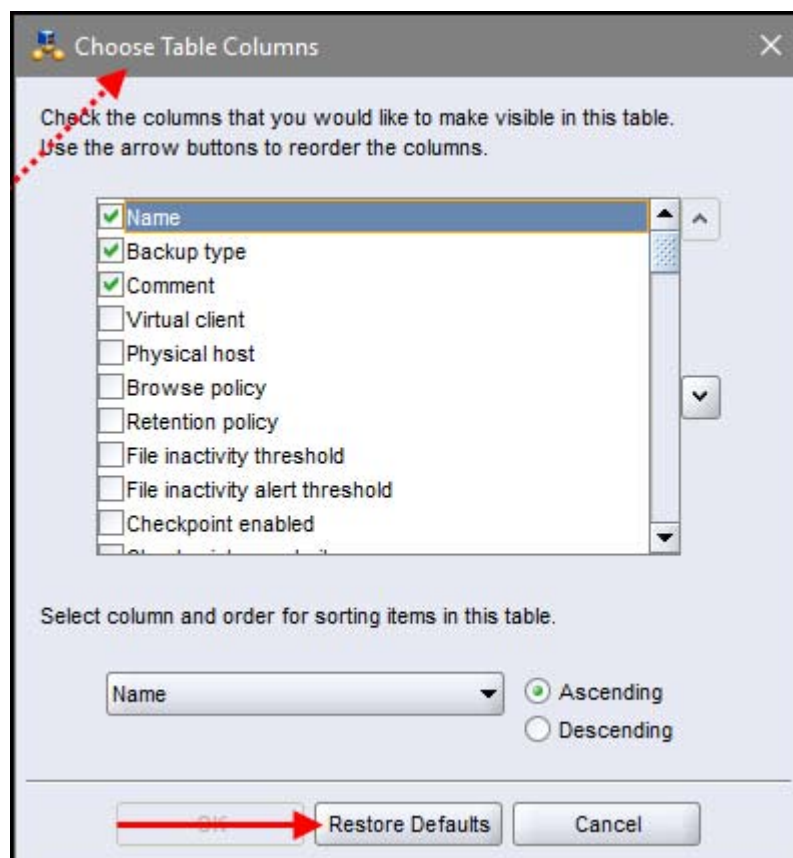
Allerdings hat sich auch gezeigt, daß andere Accounts mit den gleichen Rechten problemlos funktionierten; insofern gibt es wenigstens eine alternative Lösung.

Zwischenzeitlich konnte man das Problem bei Dell/EMC auch verifizieren - so können Sie es als NetWorker User *administrator* beheben:

- Klicken Sie in der Tabelle mit den Clients einfach die Titelzeile mit der rechten Maustaste an und öffnen Sie so das Kontext-Menü und
- Wählen Sie den Befehl *Choose Table Columns...* aus:



- Klicken Sie dann auf **Restore Defaults** :



Sofort sind alle Clients auch wieder für Sie da.

Dieser Fehler soll übrigens bereits mit der Version 9.1.1.3 behoben werden.