

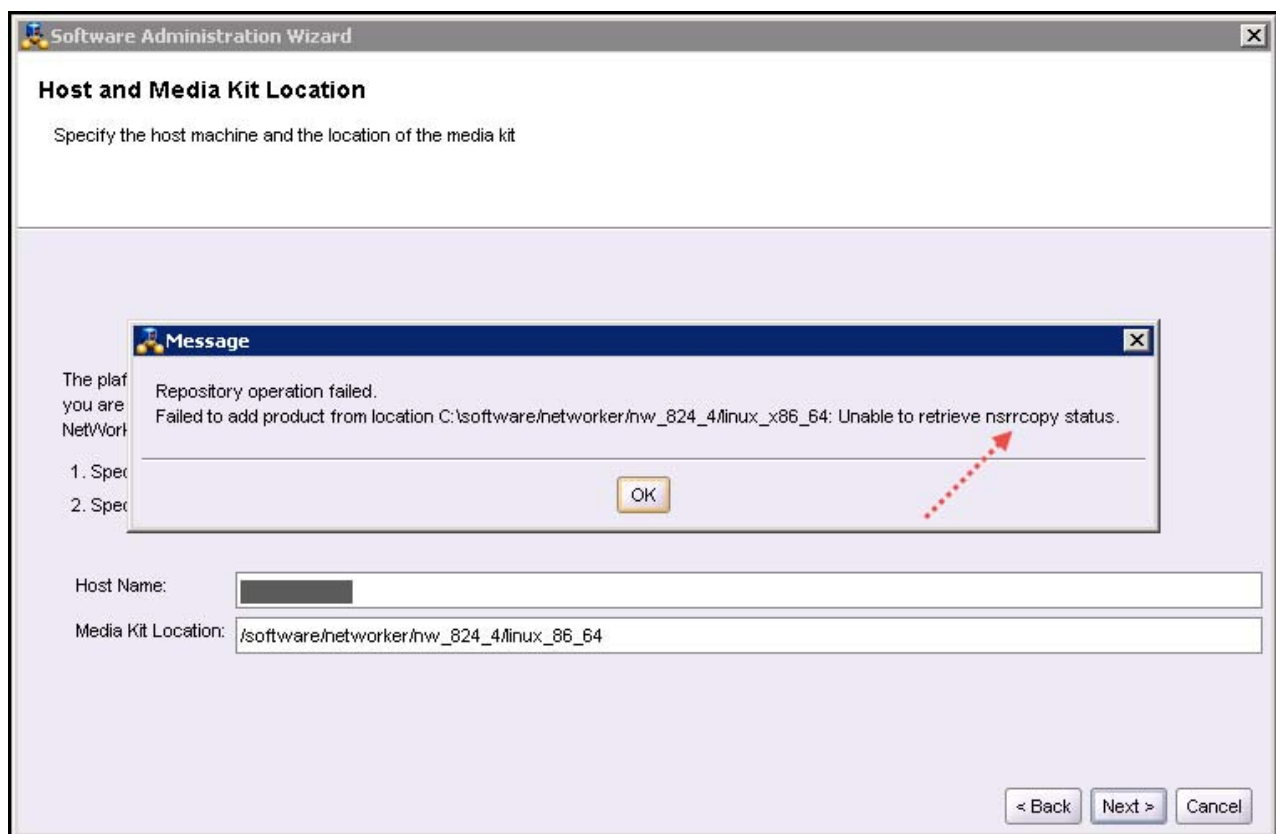
Mit dem NetWorker 8.2.4 für Windows läßt sich offenbar keine Unix/Linux Software mehr in das Repository aufnehmen !

Selbstverständlich führe ich den Update aller Clients nicht mit jeder kleinsten Versions-Änderung (mit jeder neuen Hotfix Version) durch. Deswegen ist mir dieser Fehler erst mit dem NetWorker 8.2.4.4 aufgefallen. Beim letzten generellen Update der Clients dieses Kunden auf die NetWorker Version 8.2.3.5 gab es jedenfalls noch keinerlei Probleme.

Die Aufnahme der Windows Software in das Repository und der Fern-Updates mit dem NetWorker *Software Distribution Wizard* bereitete keinerlei Probleme. Ganz im Gegenteil:

Beim Update von ca. 475 Windows Clients 'in einem Rutsch' wurden ganze 8 Fehler beobachtet. Ich finde, das ist ein hervorragendes Ergebnis.

Allerdings war der Import der Linux Software nicht mehr möglich - es zeigte sich dieser etwas 'nebulöse' Fehler:

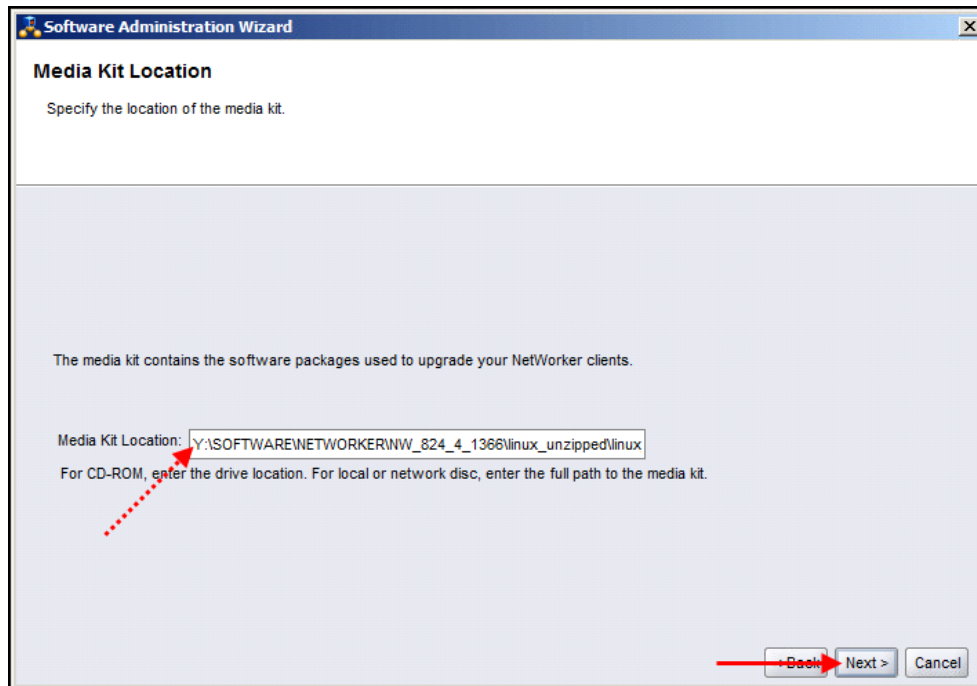


Die Fehlermeldung irritiert, weil es den Befehl `nsrccopy` gar nicht (mehr?) gibt.

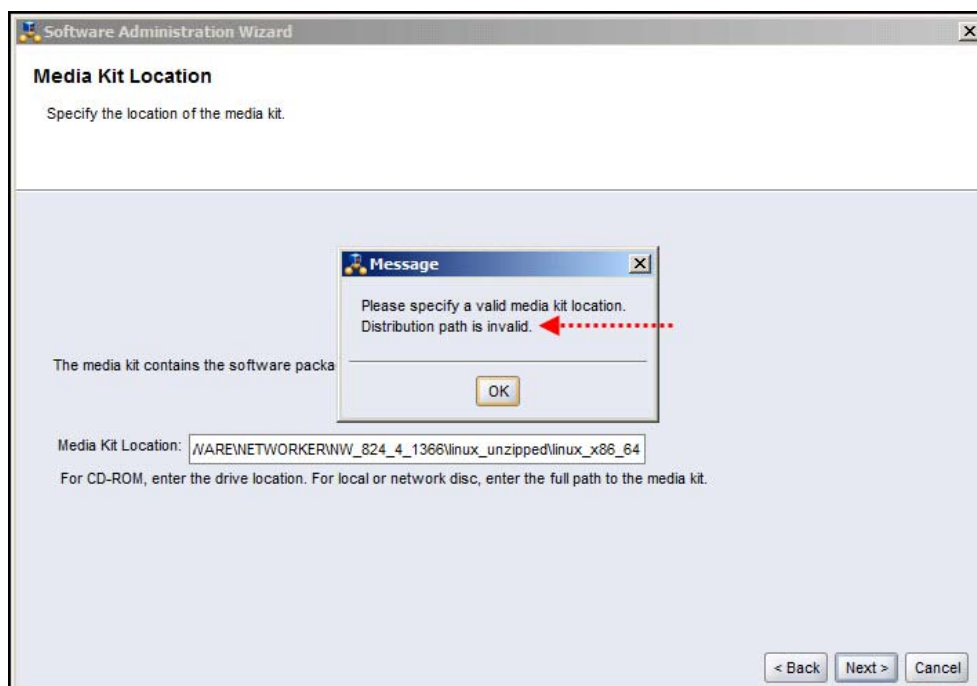
Bereits mit der NetWorker Version 8.2.4.5 wurde das Problem gelöst und die Methode entscheidend verbessert :

Zum Hinzufügen der Software benötigt man jetzt nicht einmal mehr einen Client der gleichen OS-Familie - es funktioniert sogar ‚lokal‘ (z.B. Linux direkt am NetWorker/Windows Server). Die Software muß jetzt nur noch entpackt und lokal gespeichert werden!

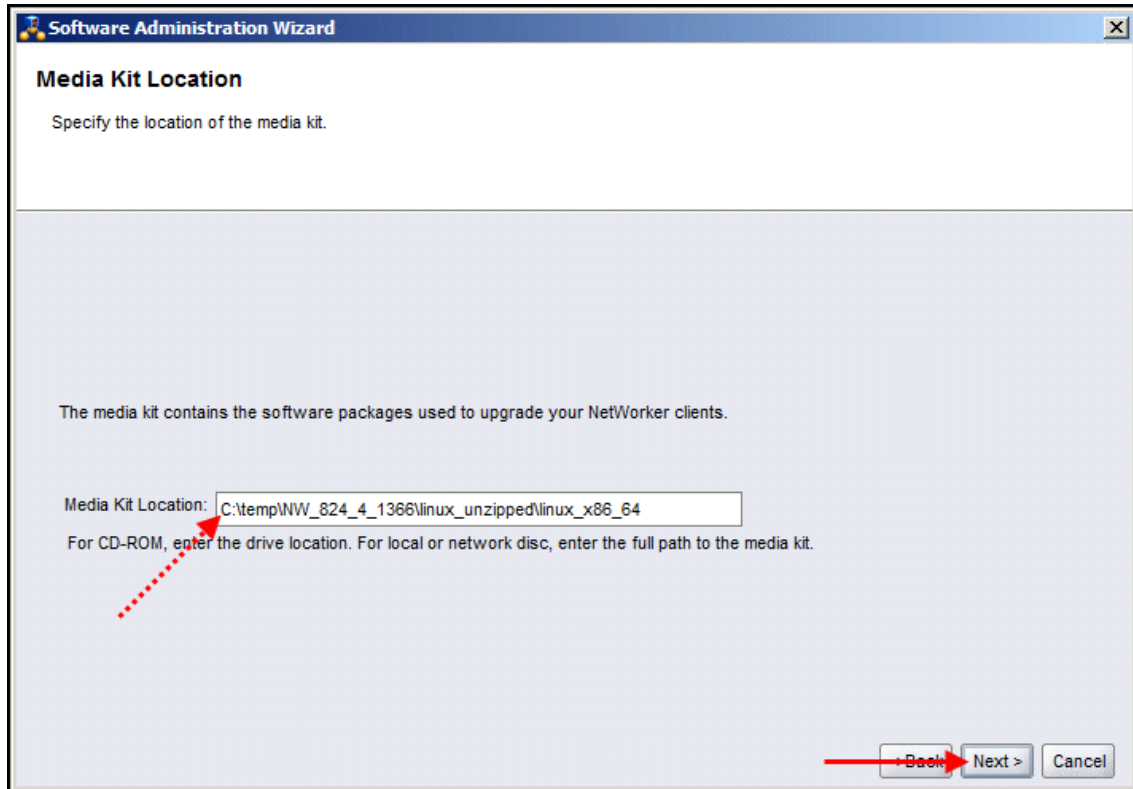
Das Laden von einem Netzwerk-Laufwerk ...



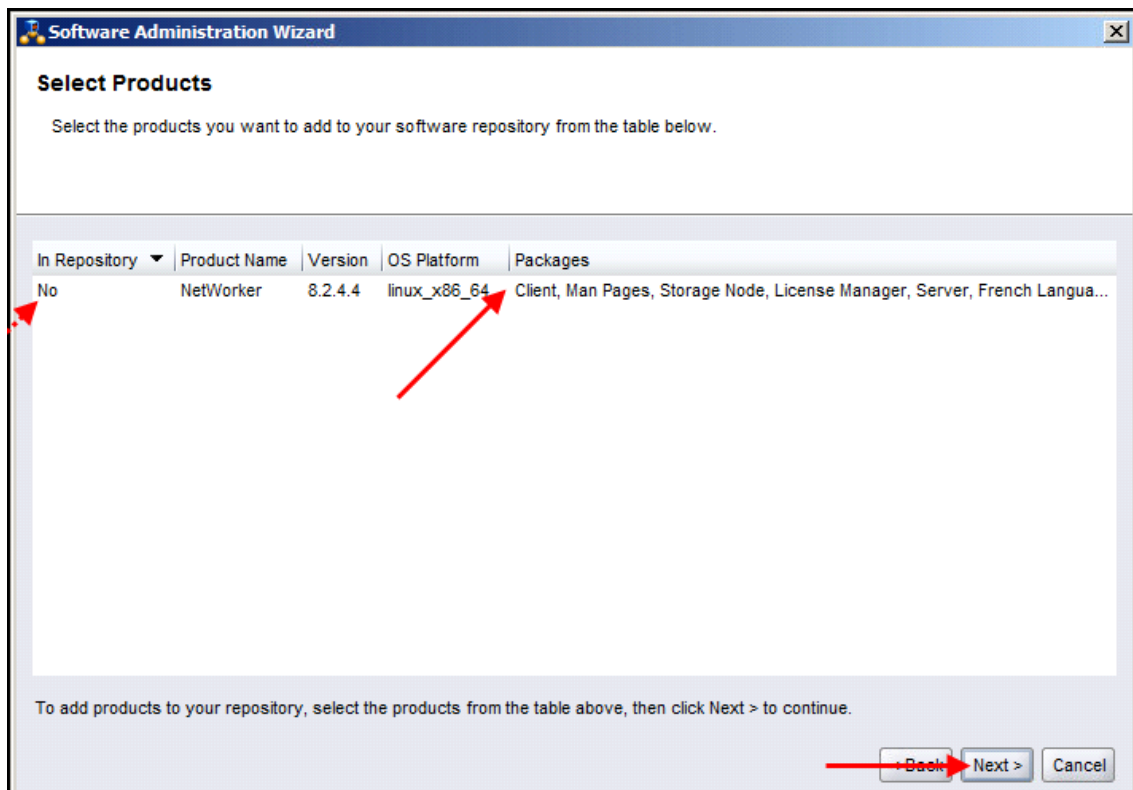
... ist zwar (noch?) nicht möglich:



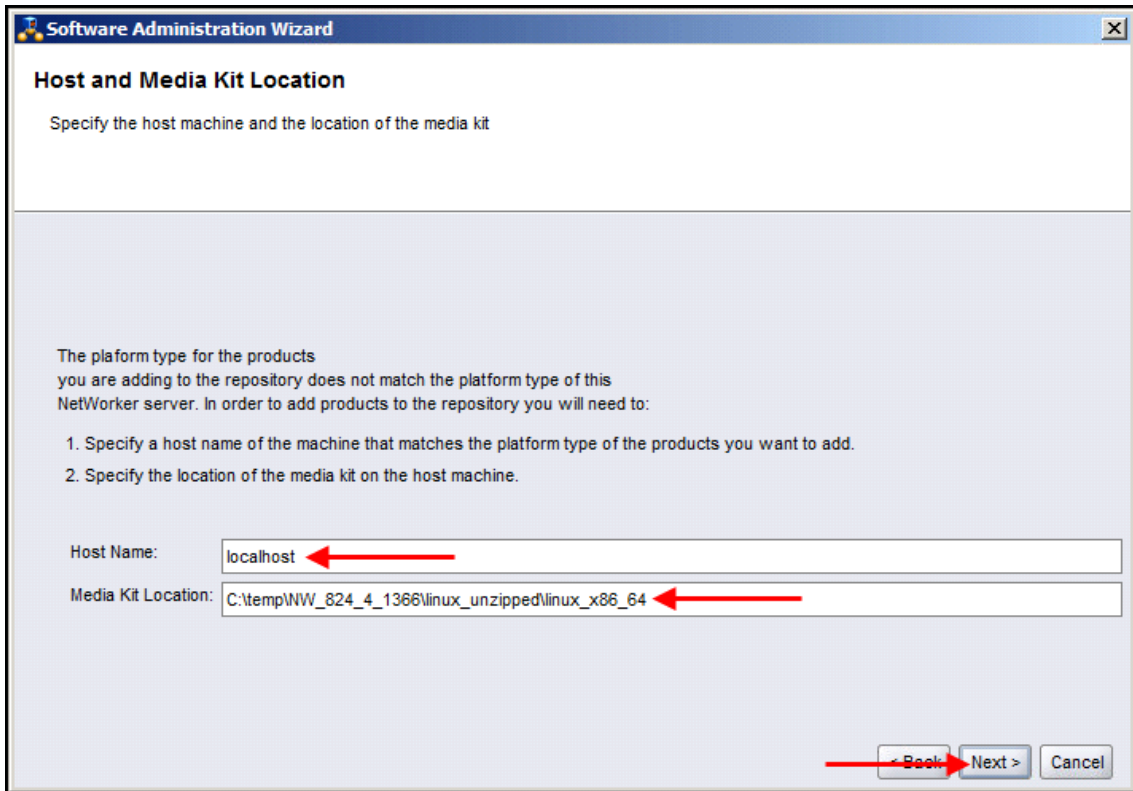
Von einem lokalen Verzeichnis jedoch ...



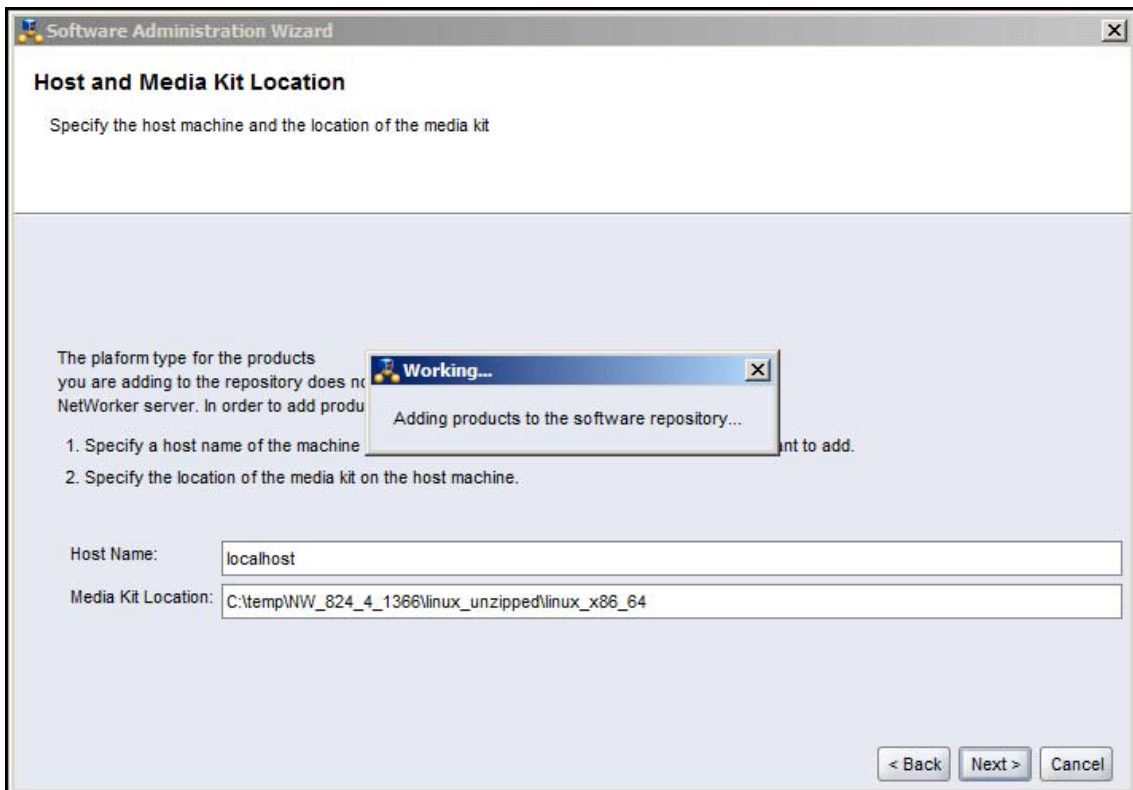
... kann sie problemlos erkannt, ausgewählt ...



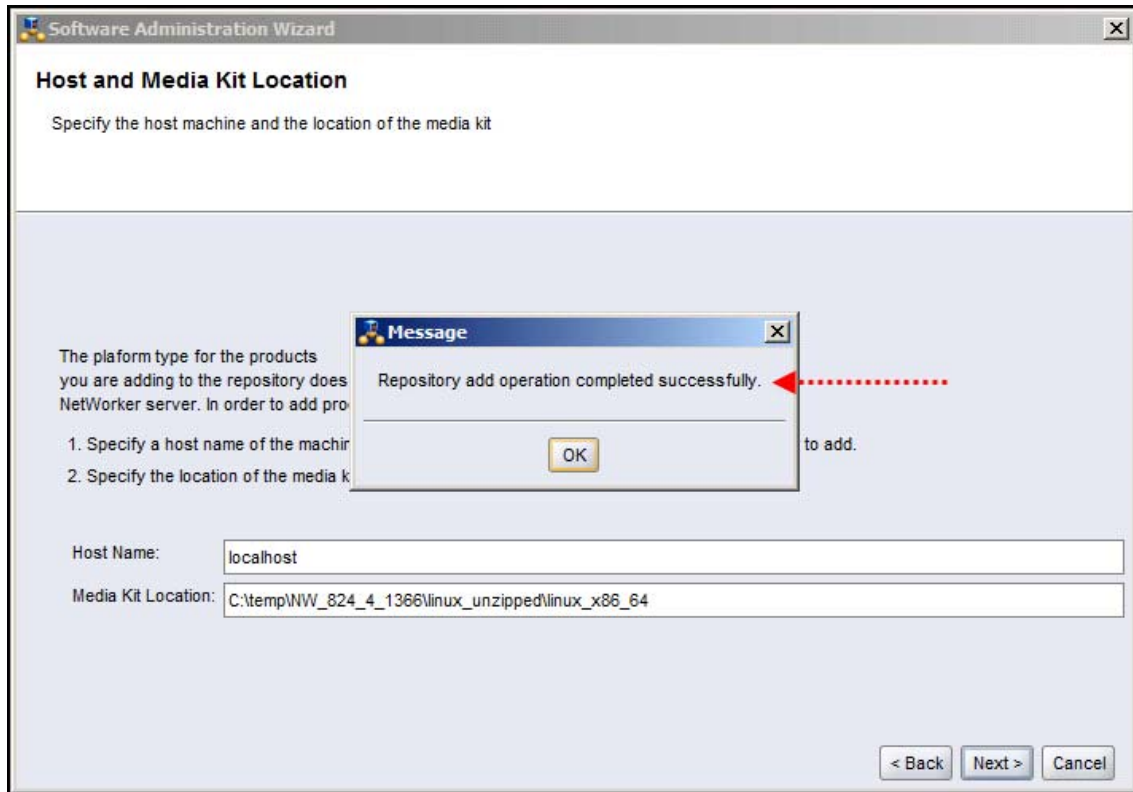
... und mit diesen Einstellungen sogar 'Cross-Platform' ...



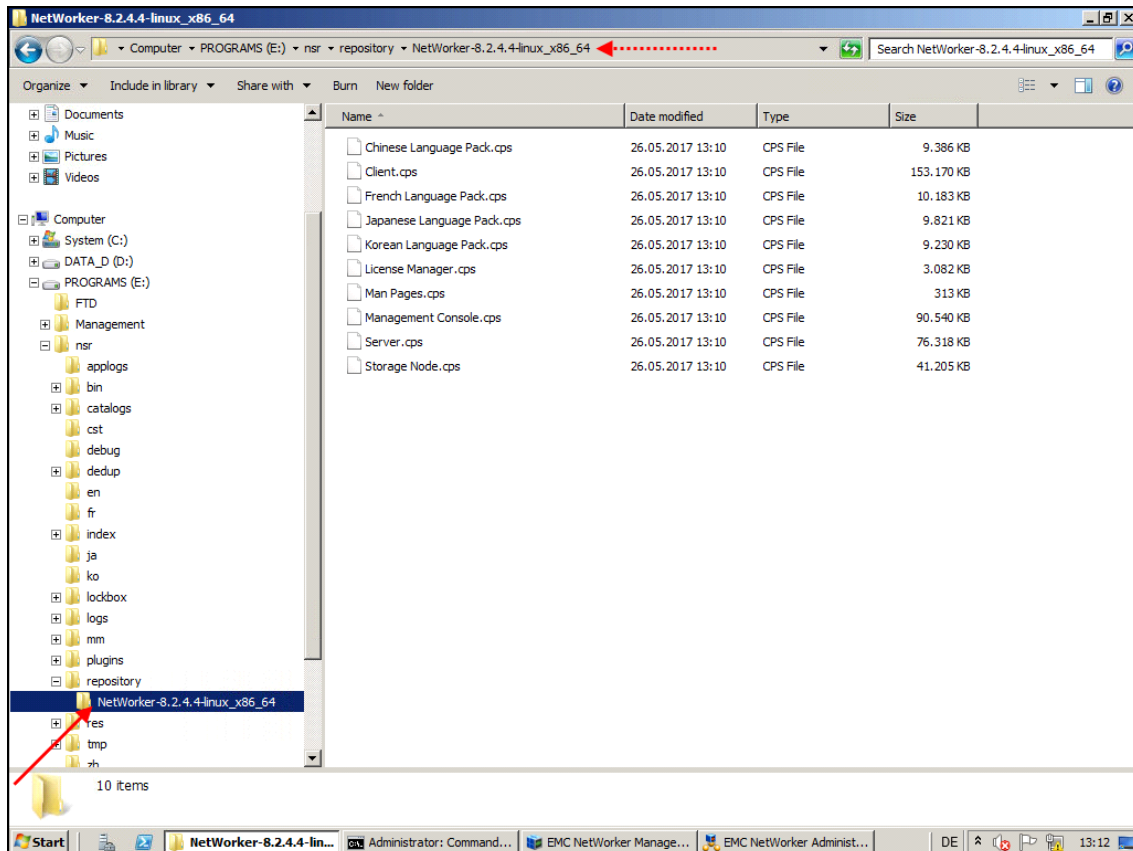
... offenbar problemlos eingelesen werden:



Hier ist der Beweis von der NetWorker Admin GUI:



Und das wird auch vom File Explorer bestätigt:



Darauf hat der Kunde lange gewartet !