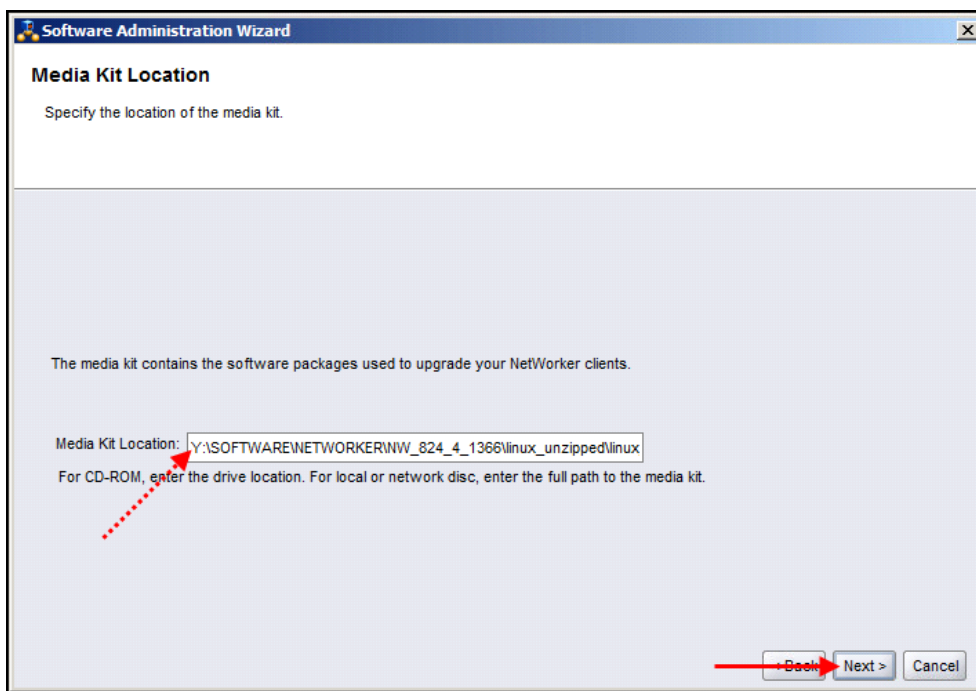


# Ab der Version 8.2.4.5 kann der NetWorker jetzt OS-fremde Software direkt in das Repository einlesen

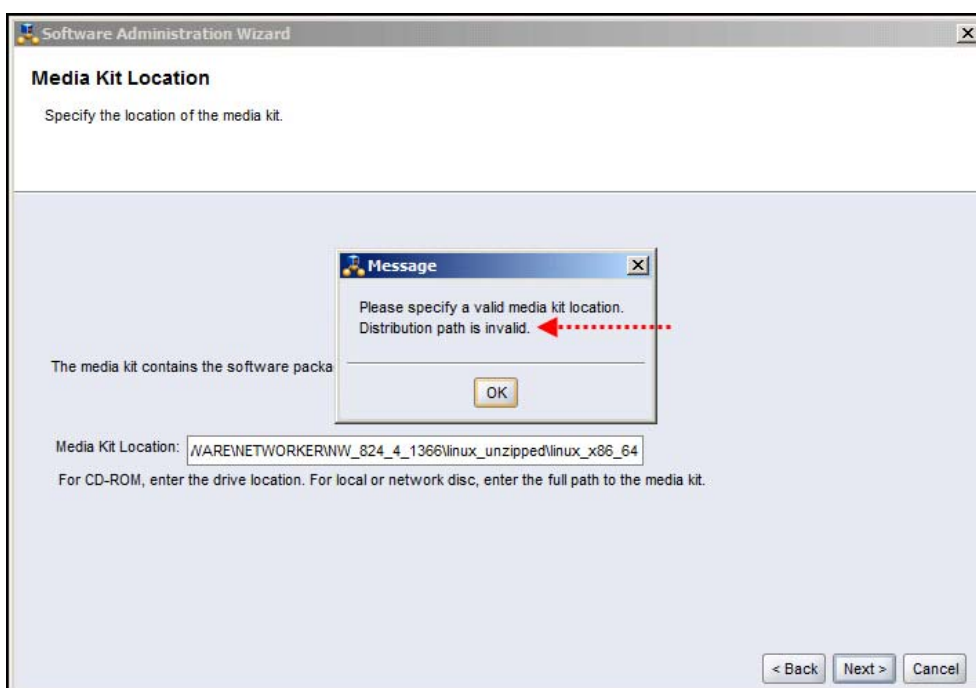
Mit der NetWorker Version 8.2.4.5 wurde das Einlesen der Software in das Repository entscheidend verbessert:

**Zum Hinzufügen der Software benötigt man jetzt nicht einmal mehr einen Client der gleichen OS-Familie - es funktioniert sogar ‚lokal‘ (z.B. Linux direkt an einem NetWorker/Windows Server). Die Software muß jetzt nur noch entpackt und lokal gespeichert werden!**

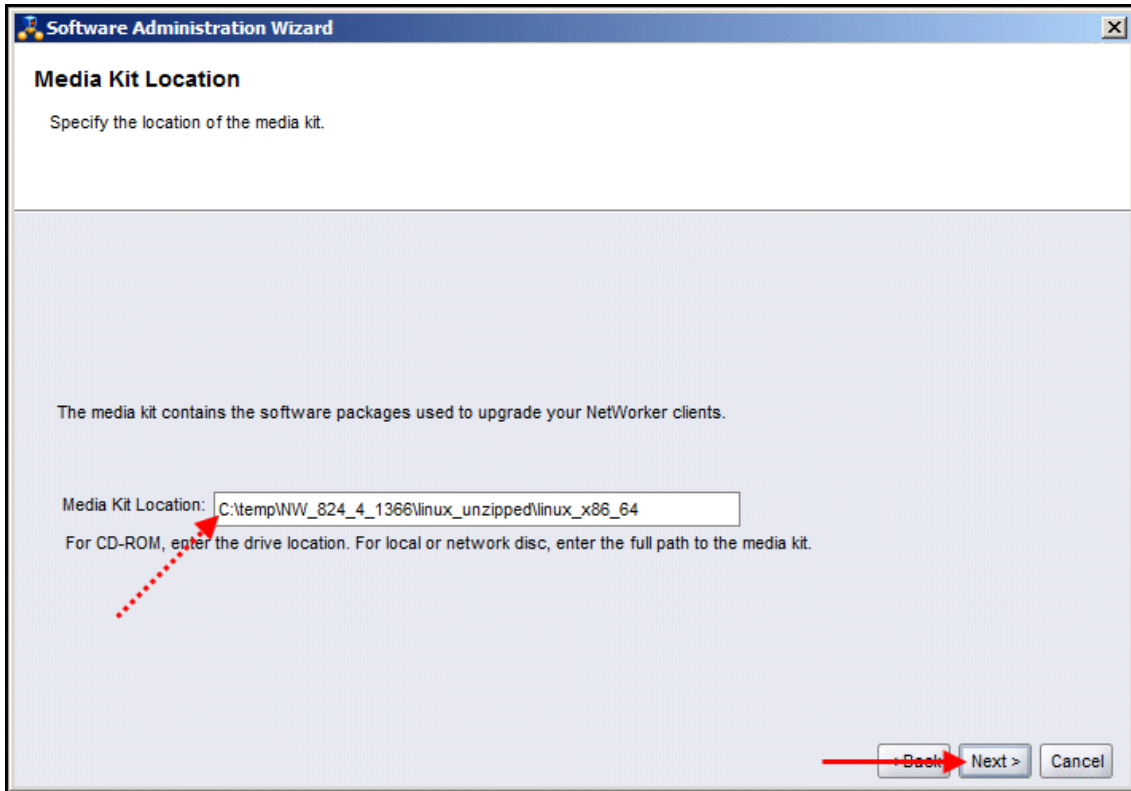
Hier das Beispiel für einen NetWorker Server für Windows. Das Laden von einem Netzwerk-Laufwerk ...



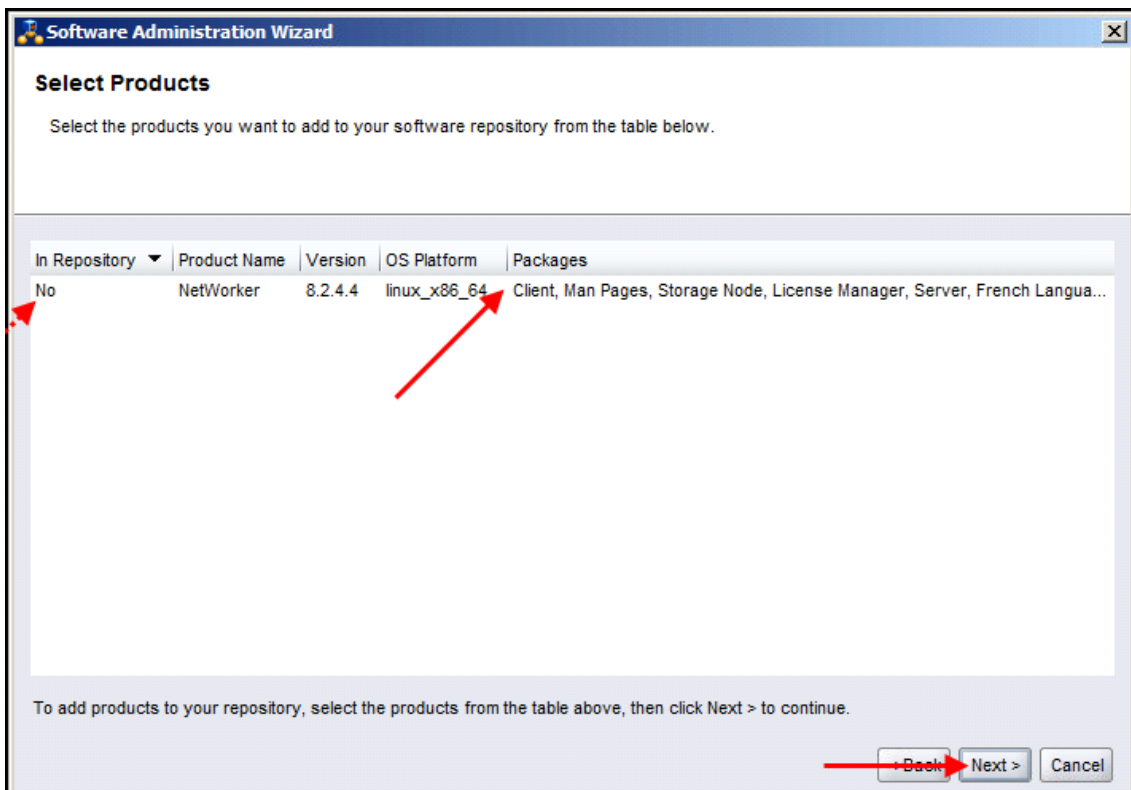
... ist zwar (immer noch?) nicht möglich:



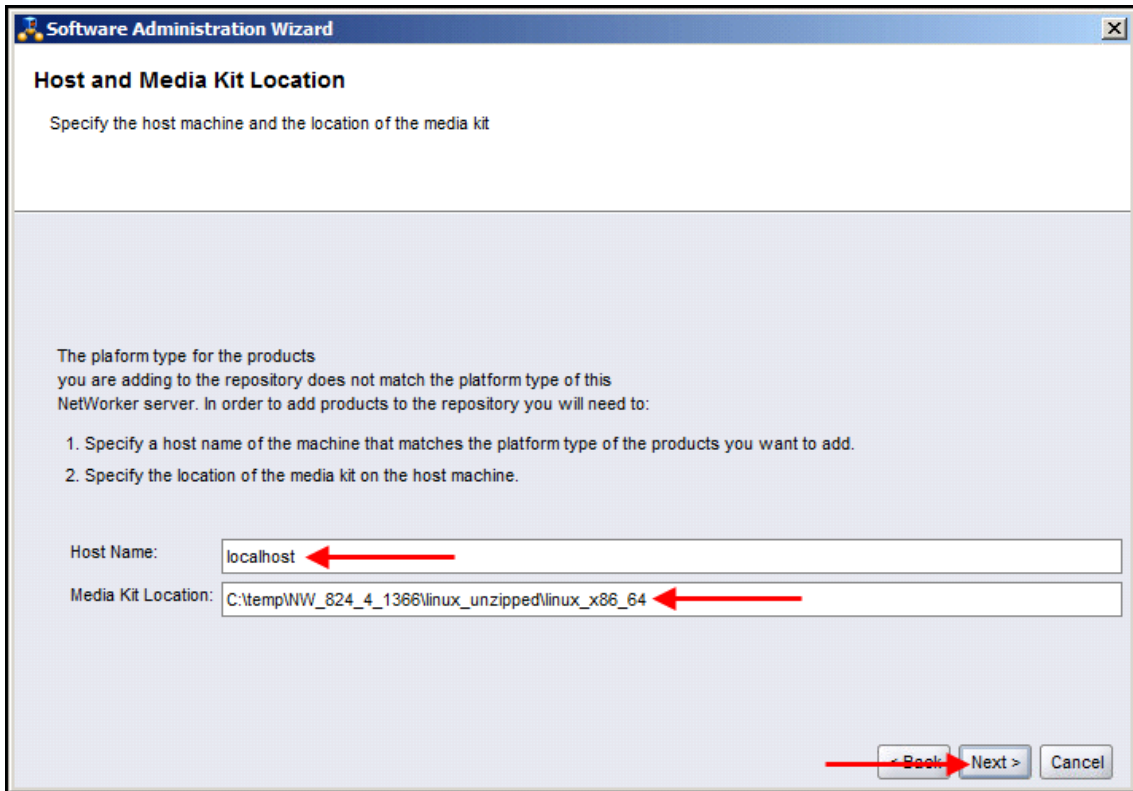
Von einem lokalen Verzeichnis jedoch ...



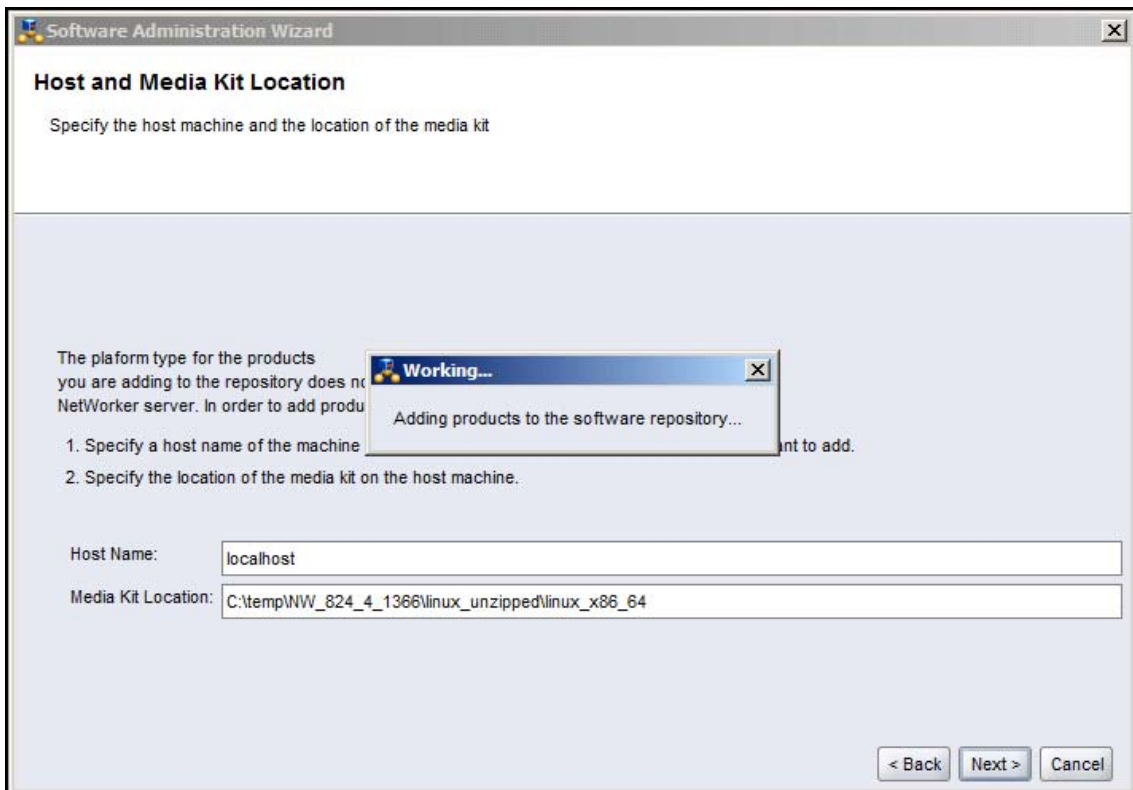
... kann die entpackte Software problemlos erkannt, ausgewählt ...



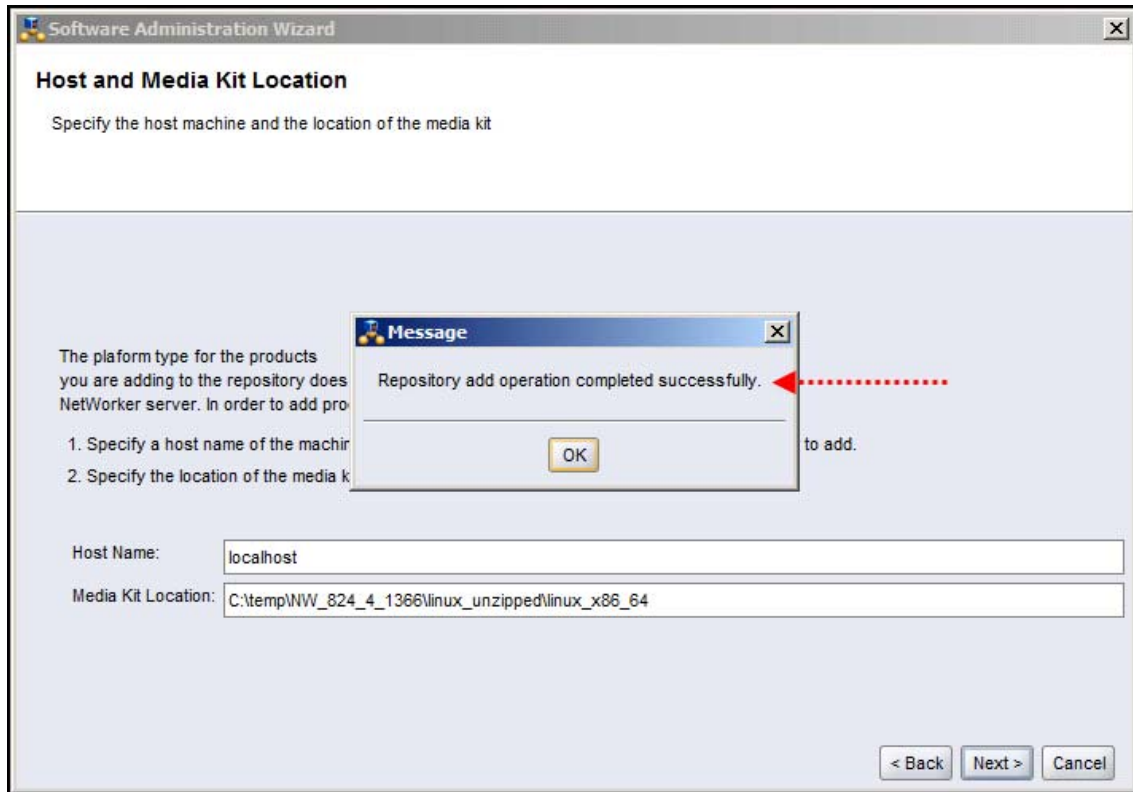
... und mit diesen Einstellungen sogar 'Cross-Platform' ...



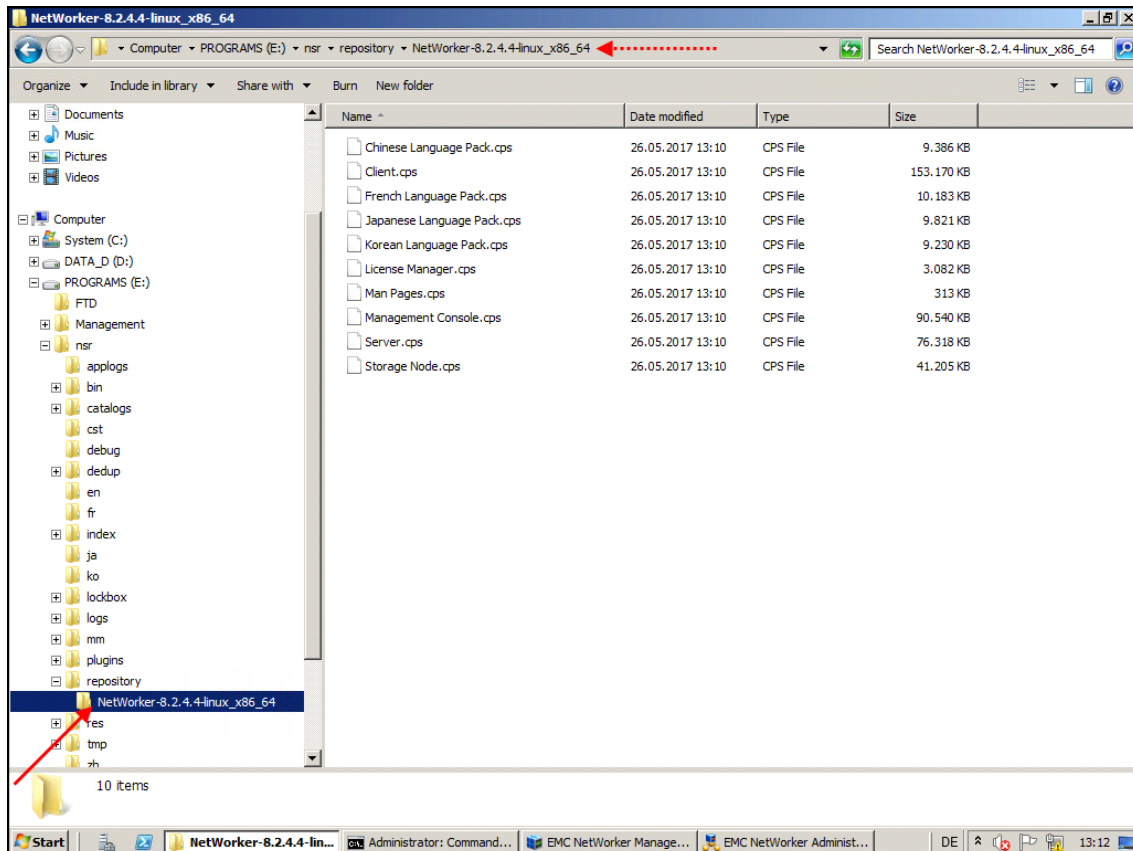
... ganz offensichtlich problemlos eingelesen werden:



Hier ist der Beweis von der NetWorker Admin GUI:



Und das wird auch vom File Explorer bestätigt:



Darauf hat der Kunde lange gewartet !