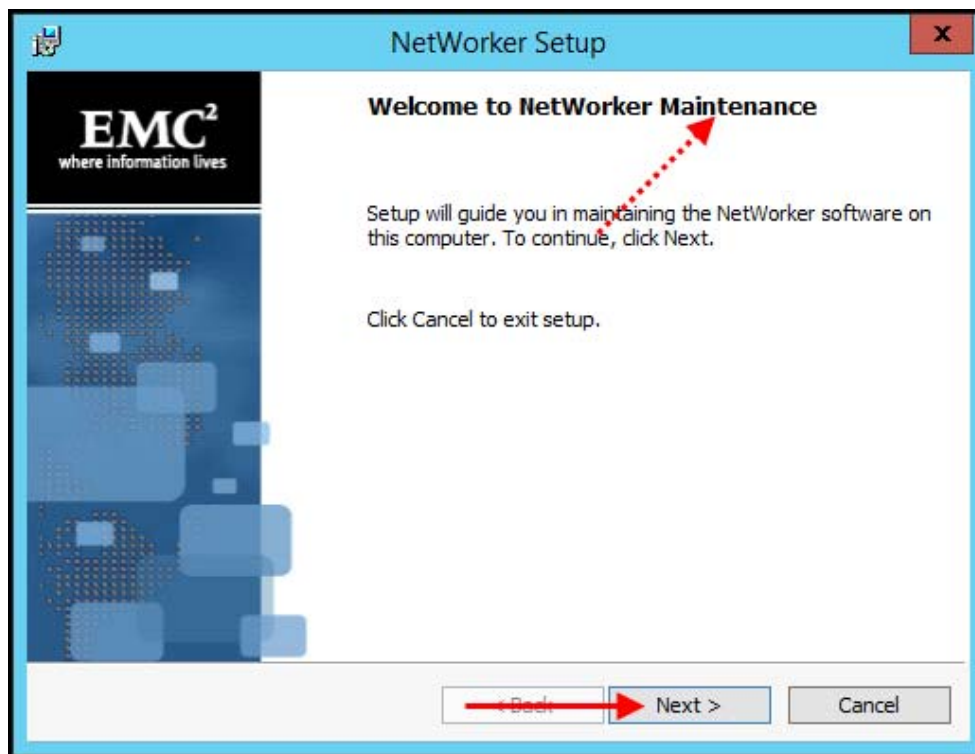


## Beim Update auf die NetWorker Windows Version 8.2.3.5 meldet sich das Programm evtl. im 'Maintenance Mode' !

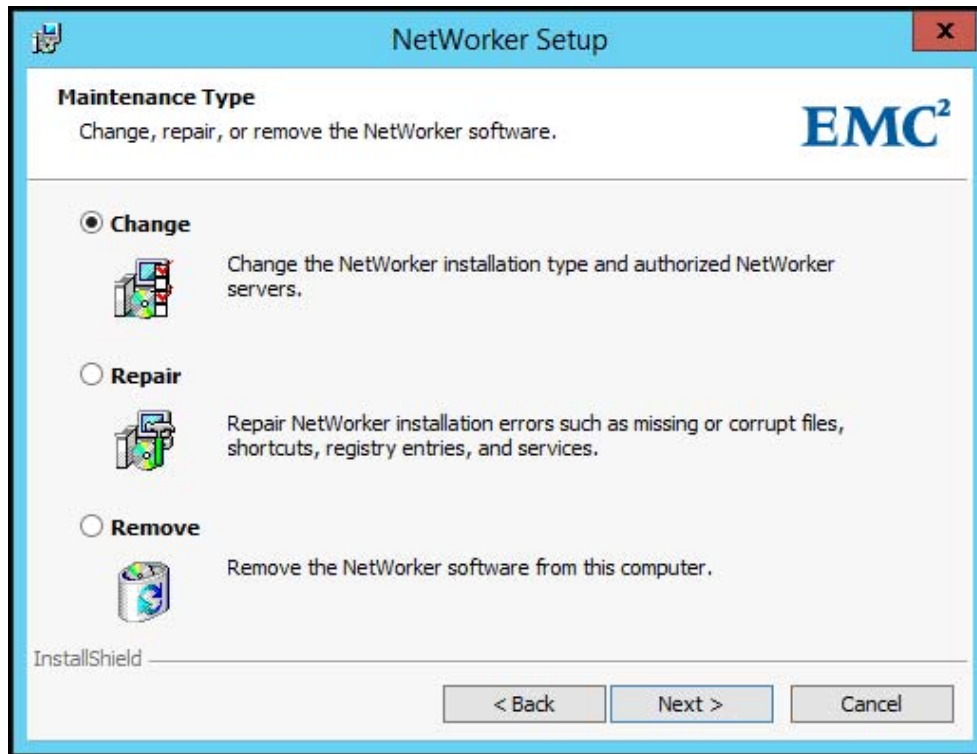
Die entsprechende 'Betriebsart können Sie hieran erkennen:



Mir passierte dies beim Update von der Version 8.2.3.3 auf die Version 8.2.3.5 - ich kann jedoch nicht ausschließen, daß es auch bei der Vorgänger Version 8.2.3.4 auftritt. Auch die Version 8.2.3.6 ist noch betroffen.

Übrigens - das Verhalten bezieht sich ausschließlich auf den manuellen Update. Der Update über den Software Administration Wizard funktionierte problemlos.

In dieser 'Betriebsart' haben Sie aber keine Chance, das Update durchzuführen:



Im Prinzip ist das neue 'Feature' nur ein Hemmnis, jedoch kein Hindernis - führen Sie einfach ein De-Install mit einem anschließenden Re-Install durch.



Notieren Sie sich vorher jedoch unbedingt den 'alten' Installationspfad! Sie müssen den NetWorker natürlich in das gleiche Verzeichnis installieren, andernfalls findet er die bestehenden Datenbanken nicht mehr!