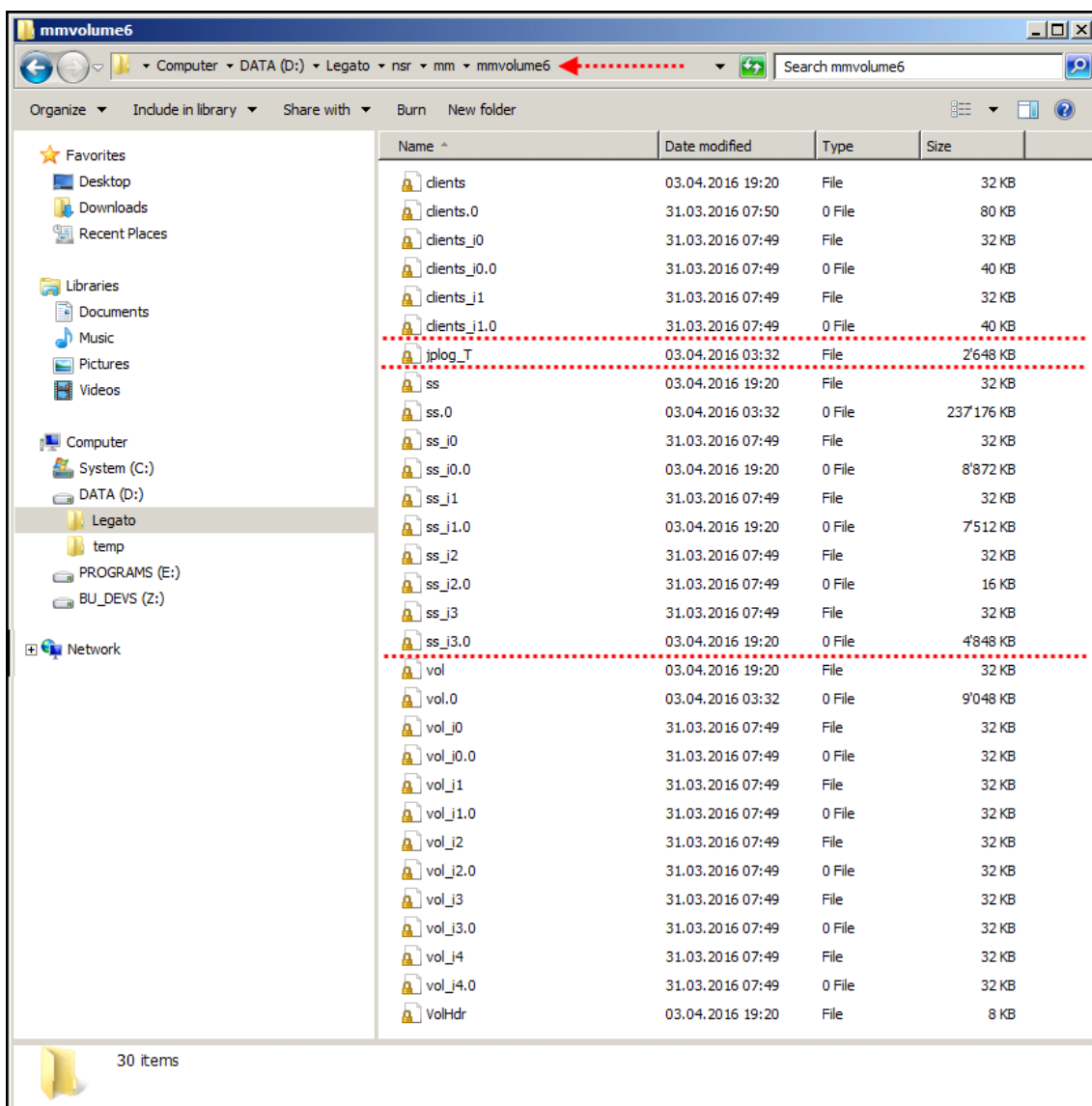


EMC führt eine neue NetWorker Medien-Datenbank ein

Ziemlich überraschend hat EMC die NetWorker Version 8.2.3 eingeführt. Ein wesentlicher Unterschied zu den bisherigen Versionen besteht in der Verwendung einer neuen Datenbank für den Medien-Index. Natürlich bleibt dabei die generelle Bedienung vollkommen gleich.

Die generellen Vorteile der neuen Datenbank können Sie in den *NetWorker 8.2.3 Release Notes* nachlesen. An dieser Stelle möchte ich mich nur darauf beschränken, Ihnen die sichtbaren Unterschiede, also die Datei-Struktur aufzuzeigen.

So sieht die 'alte' WISS Datenbank bis zur Version 8.2.2.x aus:



Deutlich sind die 3 Bereiche für die einzelnen Tabellen zu erkennen:

- Client IDs clients*.*
- Save Sets ss*.*
- Volumes vol*.*

Mit dem NetWorker 8.2.3 hat sich zwar an der Aufteilung generell nichts geändert - doch wird durch die neue *SQLite* Datenbank die Filestruktur wesentlich übersichtlicher:

