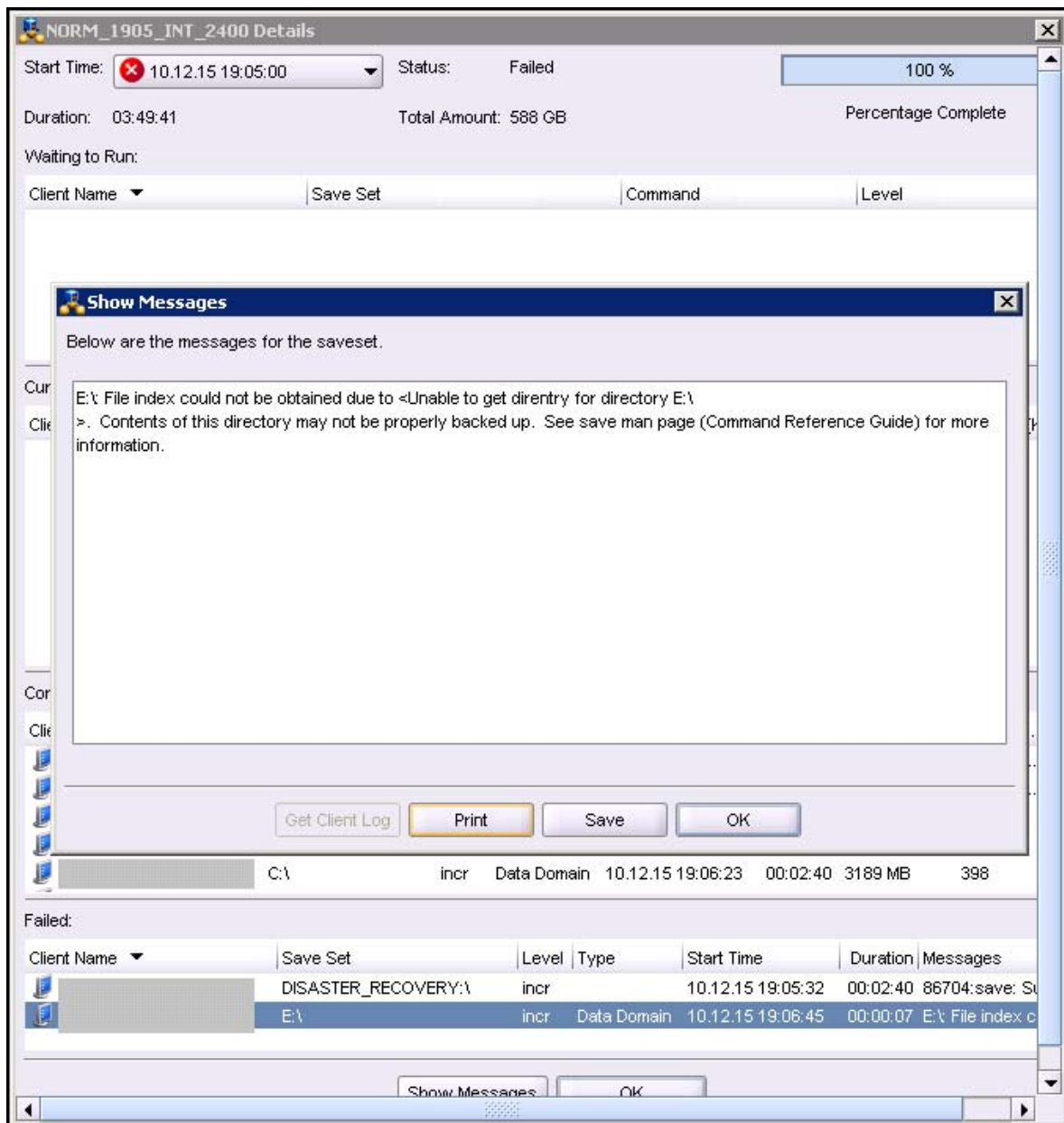


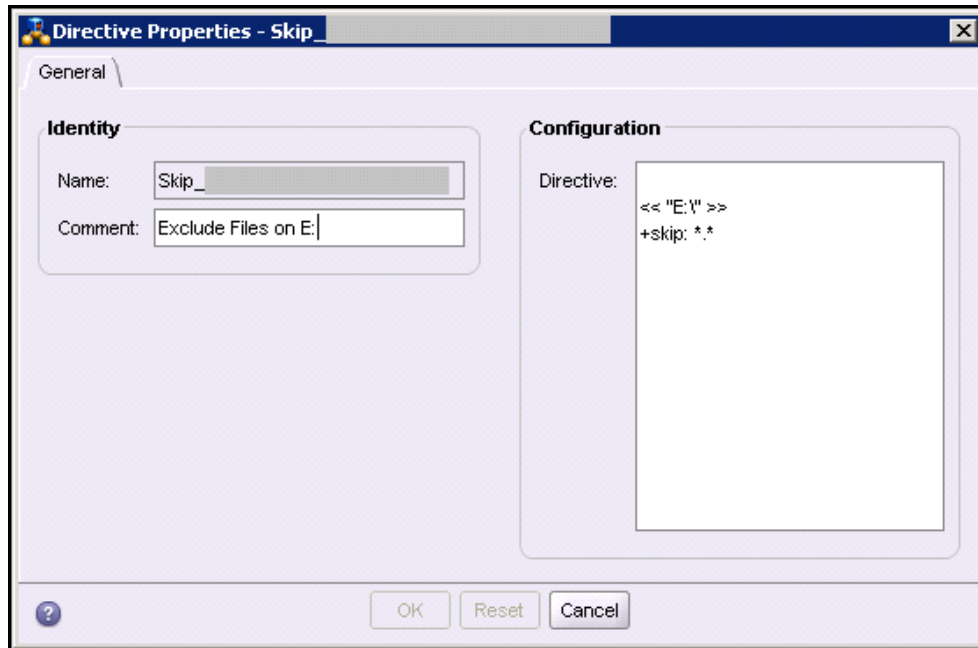
# Die NetWorker/Windows Clients können offenbar die Verzeichnisse in Directives nicht mehr richtig interpretieren

Nach dem Update einer Umgebung auf die NetWorker Version 8.2.2.2 trat häufig, aber nicht immer folgendes Problem auf:



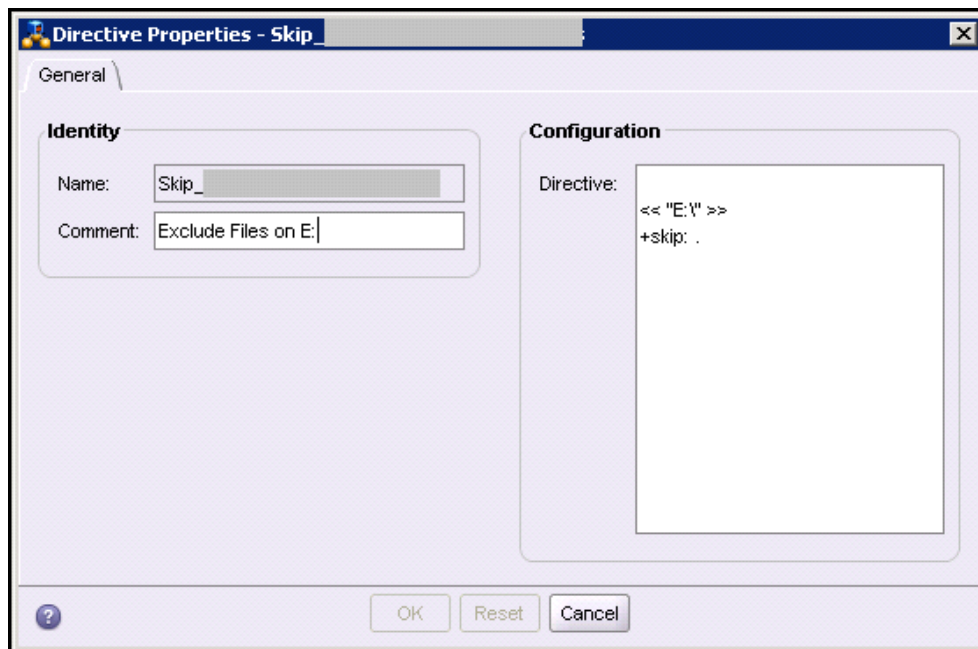
Ein Vergleich mit anderen Clients zeigte relativ rasch, das der Fehler nur bei Windows Clients auftrat und dort auch nur, bei denen eine Skip-Directive definiert war.

Die war sehr einfach und 'Windows üblich' definiert, ...



... wurde jetzt aber offensichtlich nicht mehr richtig interpretiert.

Sofortige Abhilfe brachte die Umstellung auf die 'UNIX-artige' Schreibweise:



Mittlerweile wurde das Problem von EMC bestätigt - der Zeitpunkt für die Lösung ist allerdings noch nicht bekannt.

Zwischenzeitlich hilft Ihnen dieser Workaround weiter.