

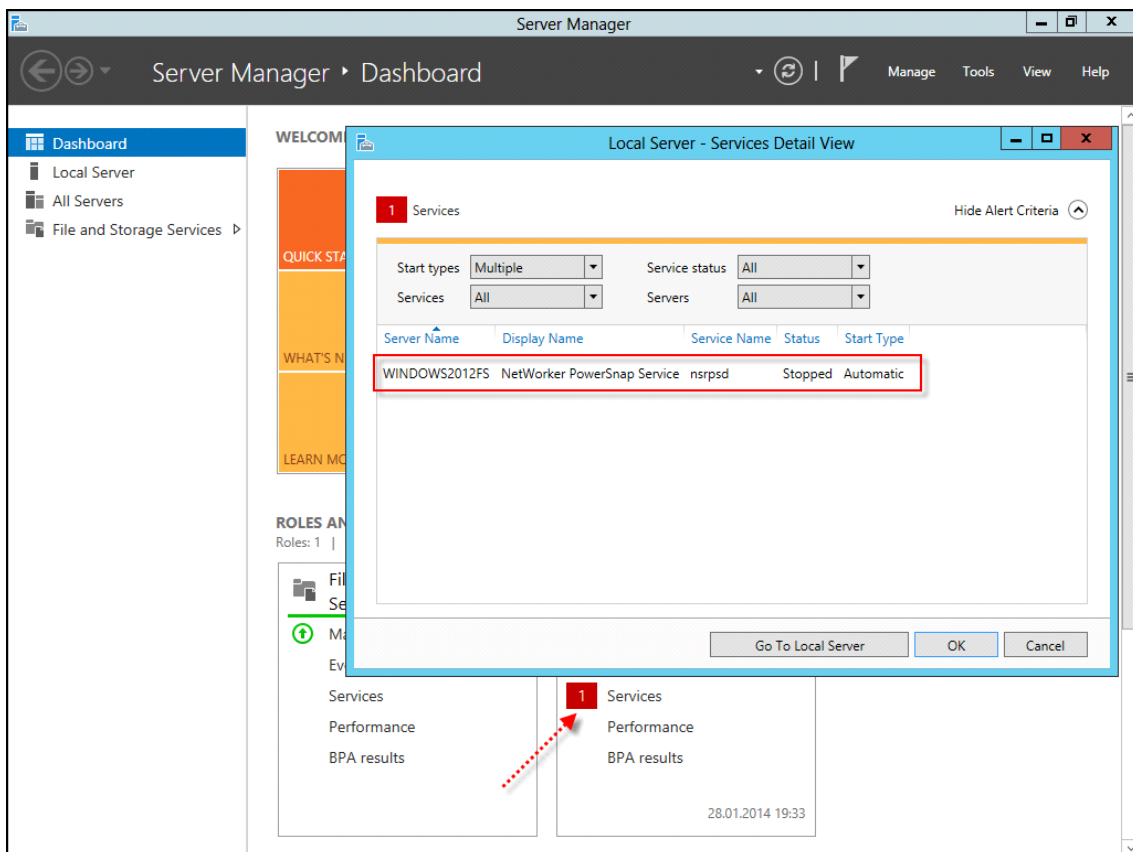
So verhält sich der neue Service 'nsrpsd'

Bei diesem Programm handelt es sich um einen neuen Hintergrundprozeß, der für die Bearbeitung von Snapshot-Jobs benötigt wird. Er unterstützt diese 3 Grundfunktionalitäten:

Backup	<code>nsrsnap_save</code>
Restore	<code>nsrsnap_recover</code>
Consistency Check	<code>nsrsnapck</code>

Ohne Backup- und Restore-Jobs wird der Dienst mindestens einmal am Tag für den *Consistency Check* benötigt.

Nach 30 Minuten der Inaktivität wird der Daemon wieder automatisch beendet. Hierbei terminiert er jedoch nicht still, sondern er hinterläßt einen entsprechenden Eintrag im Eventlog, der bei einem Windows 2012 Server sofort weitergeleitet wird. Und meldet sich dann ein Administrator an, sieht er folgenden Fehler, der sich erst bei näherer Untersuchung als unproblematisch herausstellt:



Zur Abstimmung des Problems gibt es momentan 2 Möglichkeiten:

- Stellen Sie den Startup Typ des Dienstes von *automatisch* auf *manual* um.
- Erstellen Sie im Verzeichnis `..\nsr\res` die Datei `nsrpsd_stay_up` (der Inhalt ist egal) und re-starten Sie den NetWorker Client Service. Jetzt sollte dieser Service aktiv bleiben.